

# Haftalık Yatırım Bülteni

27 Haziran 2022

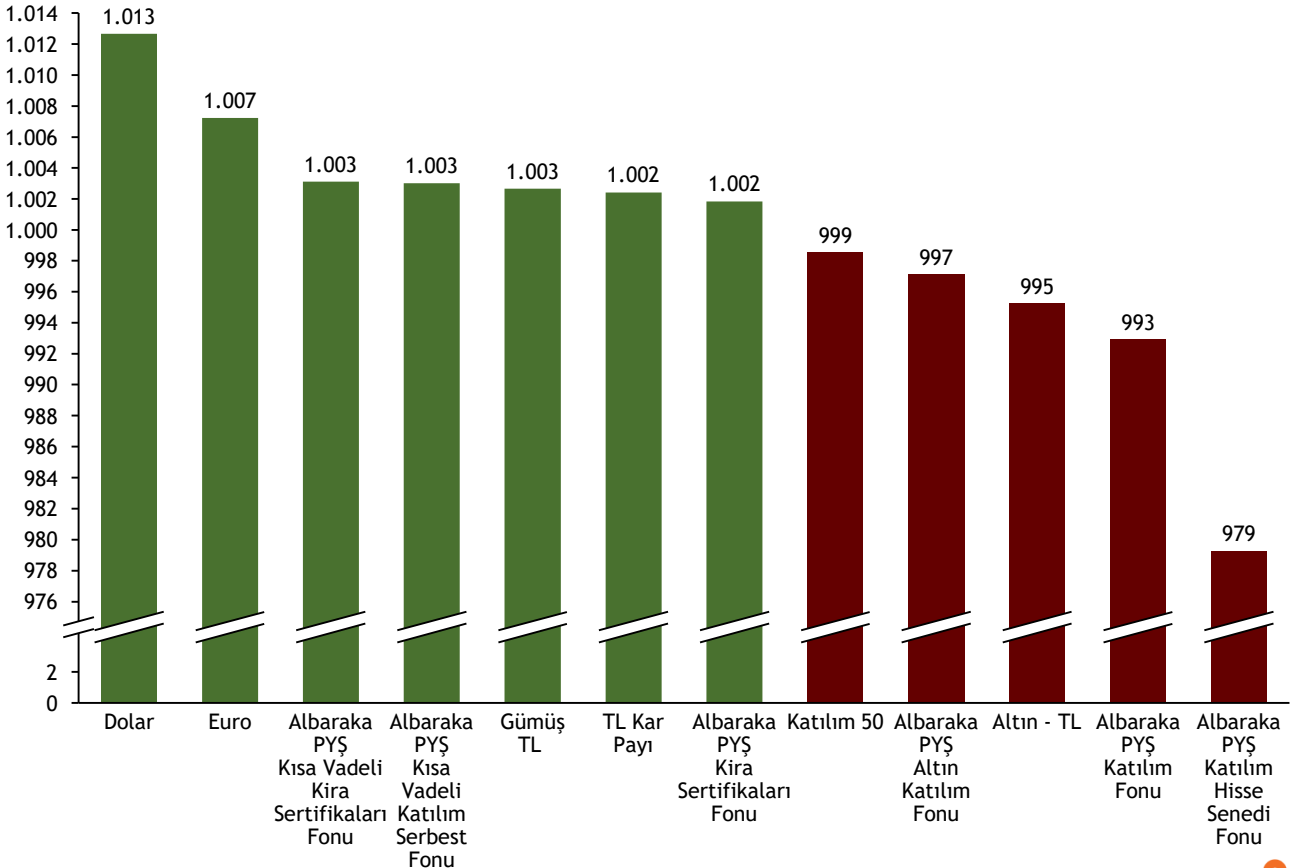


- **Politika Faizi Sabit Kaldı:** TCMB, politika faizini beklentiler paralelinde değiştirmeyerek %14 seviyesinde bıraktı. Toplantı sonrası PPK metninde, finansal piyasalarda artan belirsizliklere yönelik merkez bankaları tarafından geliştirilen yeni destekleyici uygulama ve araçlarla çözüm üretme gayretlerinin arttığı belirtildi.
- **BDDK'dan Konut Kredilerine Yönelik Düzenleme:** BDDK, konut kredilerine ilişkin yayınladığı yeni yönetmelik ile ilk el ve ikinci el konut kredilerinde farklılaşmaya gidildi. Bu kapsamda, ilk el konutlarda 2 milyon TL ve altında konut değerinin %90'ına, 5 milyon TL altında konut değerinin %70'ine kadar kredi verilebilecek. İlgili oranlar ikinci el konutlarda ise 500 bin TL ve altına %90, 2 milyon TL ve altına %70 olarak uygulanacak. 10 milyon TL ve üzeri konutlarda kredi imkânı bulunmuyor. Kredi oranı enerji sınıfına göre de farklılaşacak.
- **BDDK'dan TL Ticari Kredilere Düzenleme:** BDDK tarafından Cuma akşamı yapılan açıklamayla, bağımsız denetime tabi şirketlerin TL cinsi kredi kullanımları için YP varlık sınırı getirildi. Şirketler kredi başvurusu yaptıkları tarih itibarıyla YP nakdi varlıklarının (altın dâhil, efektif döviz ile bankalardaki YP mevduat) TL karşılığı 15 milyon TL'nin üzerinde ise ve bu YP varlıklar şirketin aktif toplamından veya son 1 yıllık net satış hasılatından büyük olanının %10'unu aşıyorsa, TL cinsinden yeni bir nakdi ticari kredi kullanamayacak.



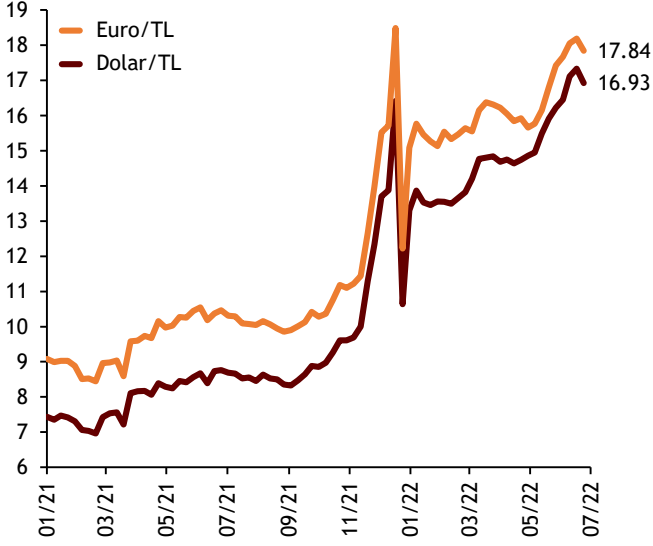
## Şekil.1 1000 Liram Ne Oldu?

Haftalık Yatırım Araçlarının Getiri Karşılaştırması



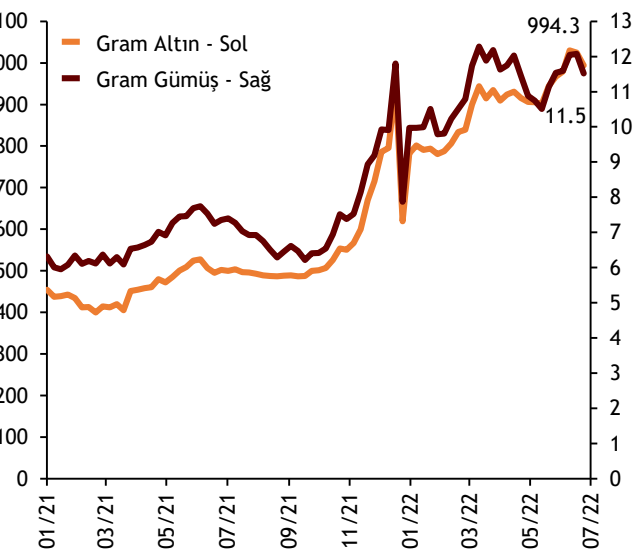
## Şekil.2 Dolar ve Euro

TL Değeri



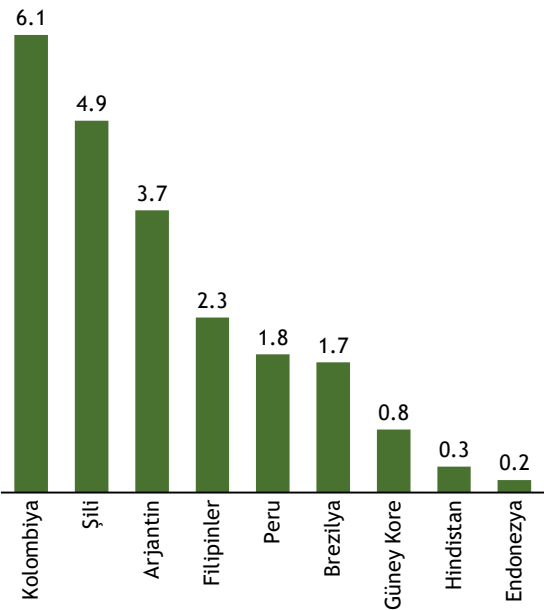
## Şekil.3 Altın ve Gümüş

Gram Altın ve Gümüş - TL



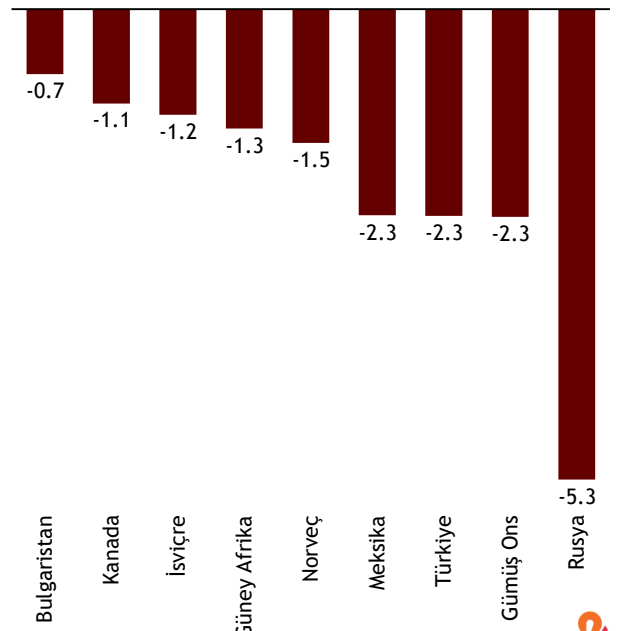
## Şekil.4 Haftanın Kazananları

Para Birimleri - Haftalık % Değişim



## Şekil.5 Haftanın Kaybedenleri

Para Birimleri - Haftalık % Değişim

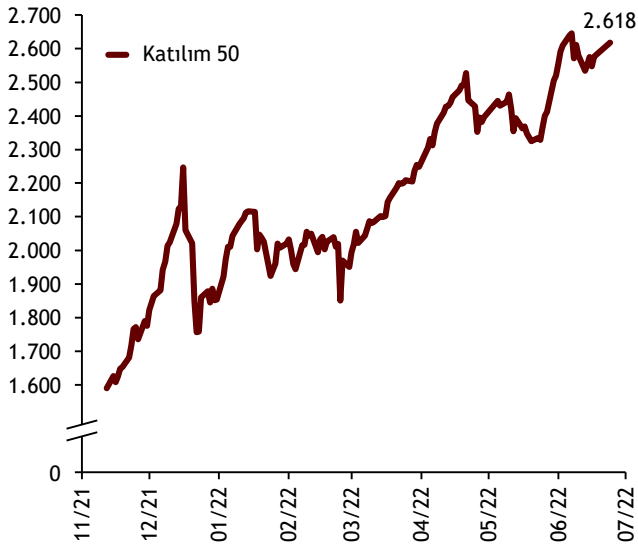


## Kıymetli madenlerde yatay seyir

Enflasyon ve sıkılaştırma arasındaki mücadele ons altında trend oluşmasının önüne geçiyor. Diğer taraftan Dolar/TL kurundaki düşüş altın ve gümüşün TL bazlı fiyatlarını geçtiğimiz hafta aşağı çekti. Ons altın Fed tarafından gelen haber akışıyla haftayı %0,8'lik düşüşle 1826 dolar seviyesinde kapatırken dolardaki düşüşte gram altındaki düşüşü destekledi. Ons gümüş ise haftayı %2,3 düşüşle 21,16 dolar seviyesinde kapadı. Haftanın ilk gününe ise ons altın ve ons gümüş dolar bazında artışla başladı.

## Şekil.6 Katılım Endeksi

Endeks Değeri

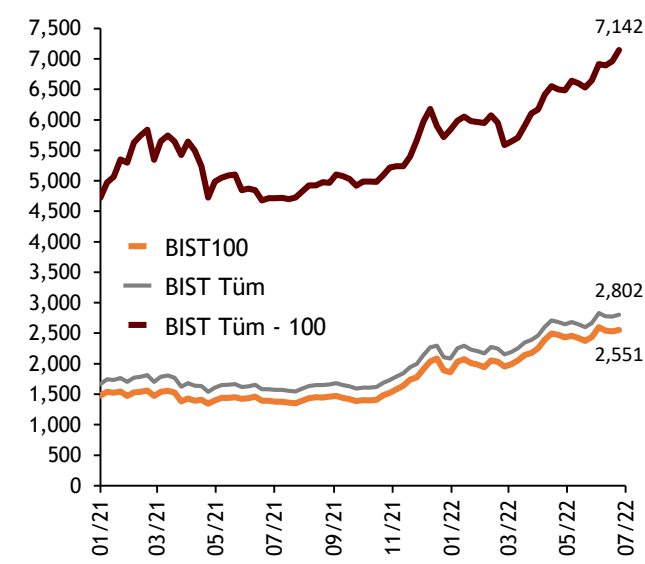


## Borsa yatay seyrine devam ediyor

Sıkılaşıma ve enflasyon haberlerinin artmasıyla bir önceki haftada gördüğü zirvelerden geri gelen Borsa İstanbul geçtiğimiz haftayı da yatay seyrile kapattı. Bu doğrultuda BIST 100 Endeksi haftayı %0,8 artışla tamamlayarak 2554 seviyesinden işlem gördü. Katılım 50 endeksi de BIST 100'e paralel görünümünü sürdürürken haftayı %1,1 artışla kapattı. Diğer taraftan sektör bazlı bakıldığında bankacılık sektörü haftayı %1 artıda tamamladı.

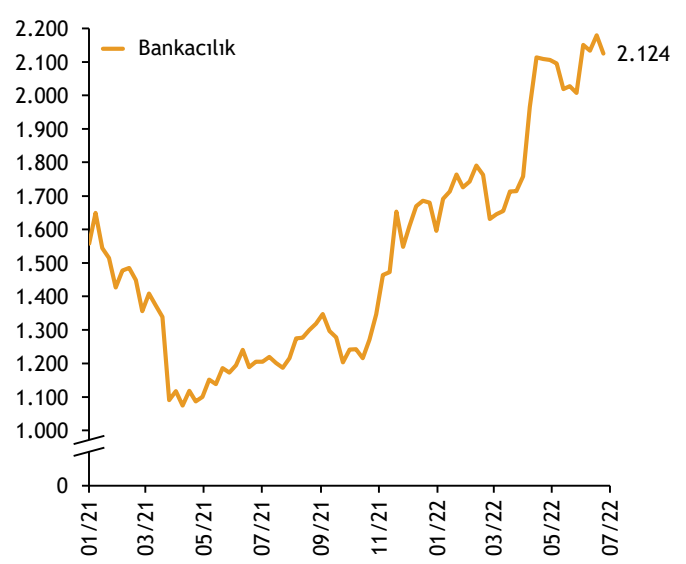
## Şekil.7 Borsa İstanbul

Endeks Değeri



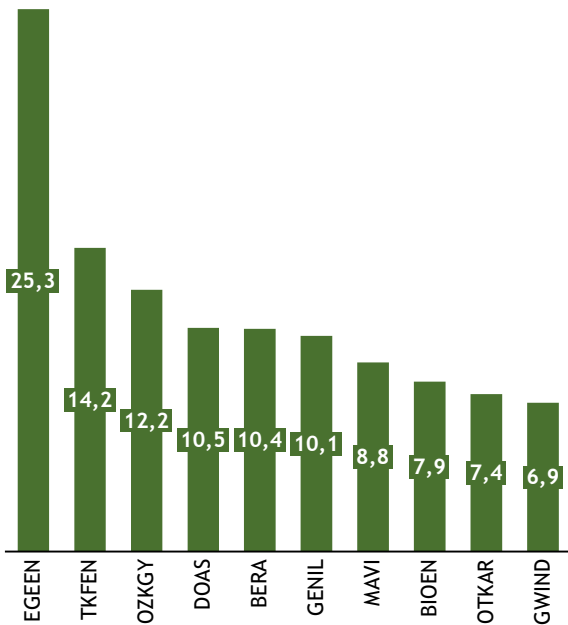
## Şekil.8 Sektörel Performans

Seçili Sektörel Endeks Performansı



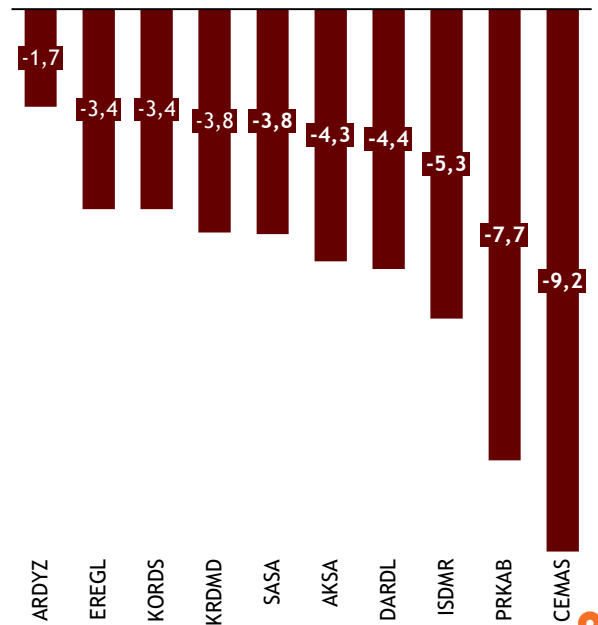
## Şekil.9 Haftanın Kazananları

Katılım Endeksi - Haftalık % Değişim



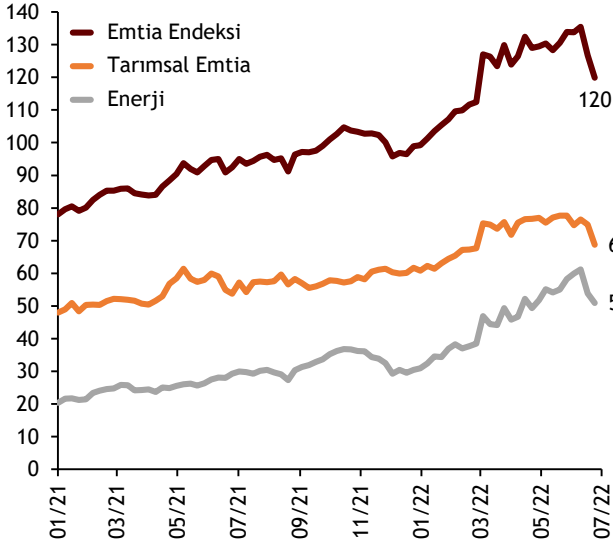
## Şekil.10 Haftanın Kaybedenleri

Katılım Endeksi - Haftalık % Değişim



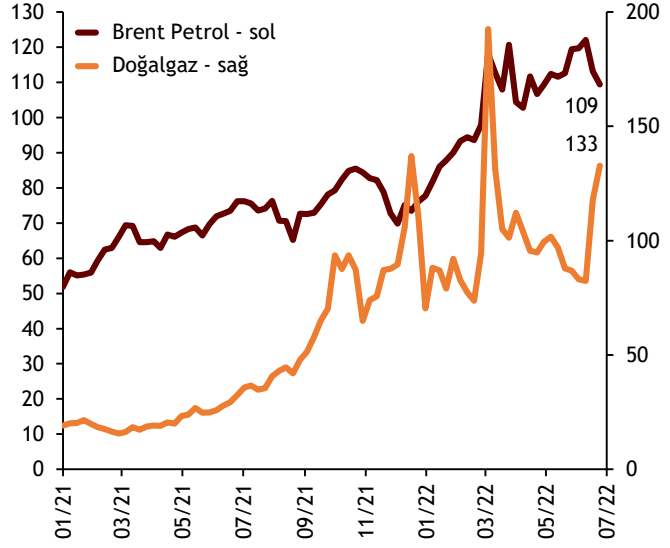
## Şekil.11 Emtia Endeksleri

Endeks Değeri



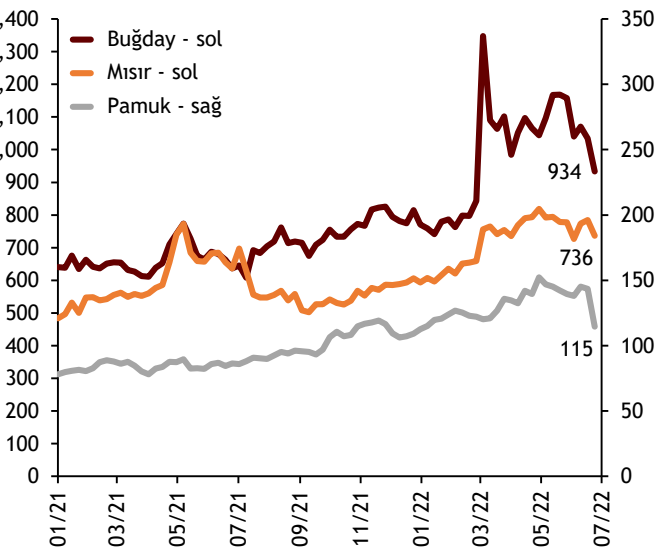
## Şekil.12 Enerji Emtiaları

₺ (sol), Endeks Değeri (sağ)



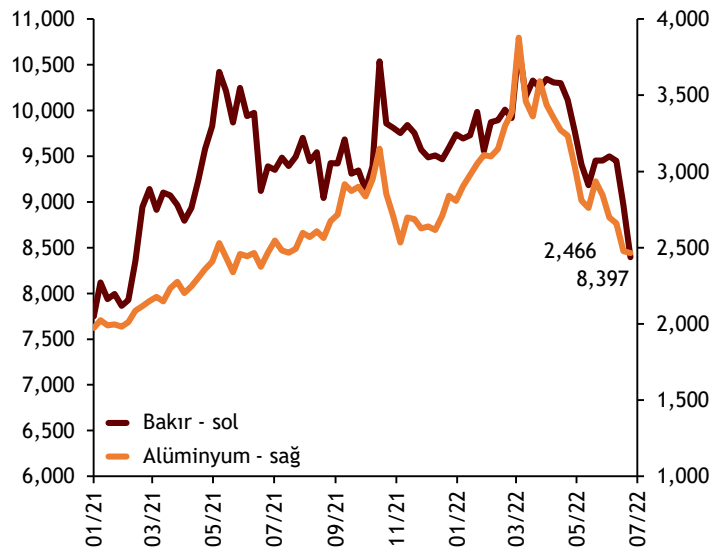
## Şekil.13 Tarımsal Emtialar

Endeks Değeri



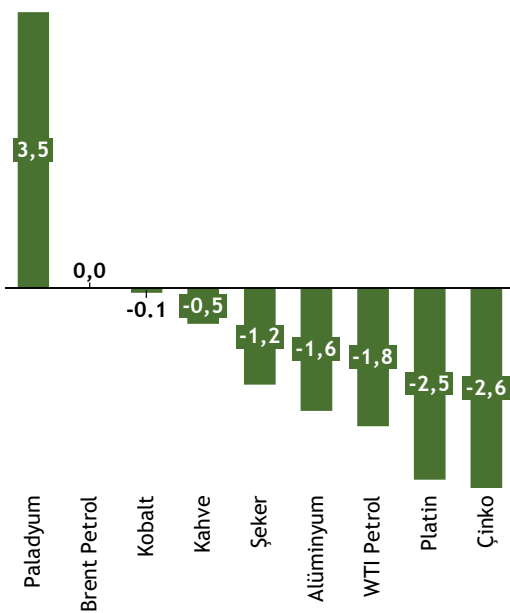
## Şekil.14 Ana Metaller

Endeks Değeri



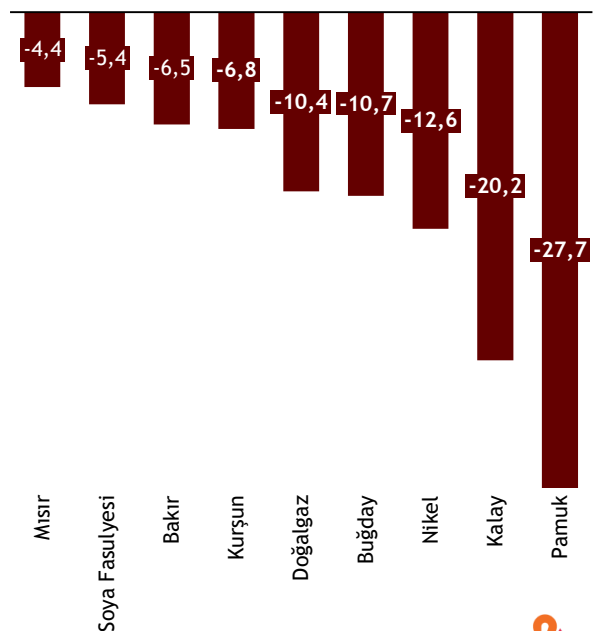
## Şekil.15 Haftanın Kazananları

Emtia - Haftalık % Değişim



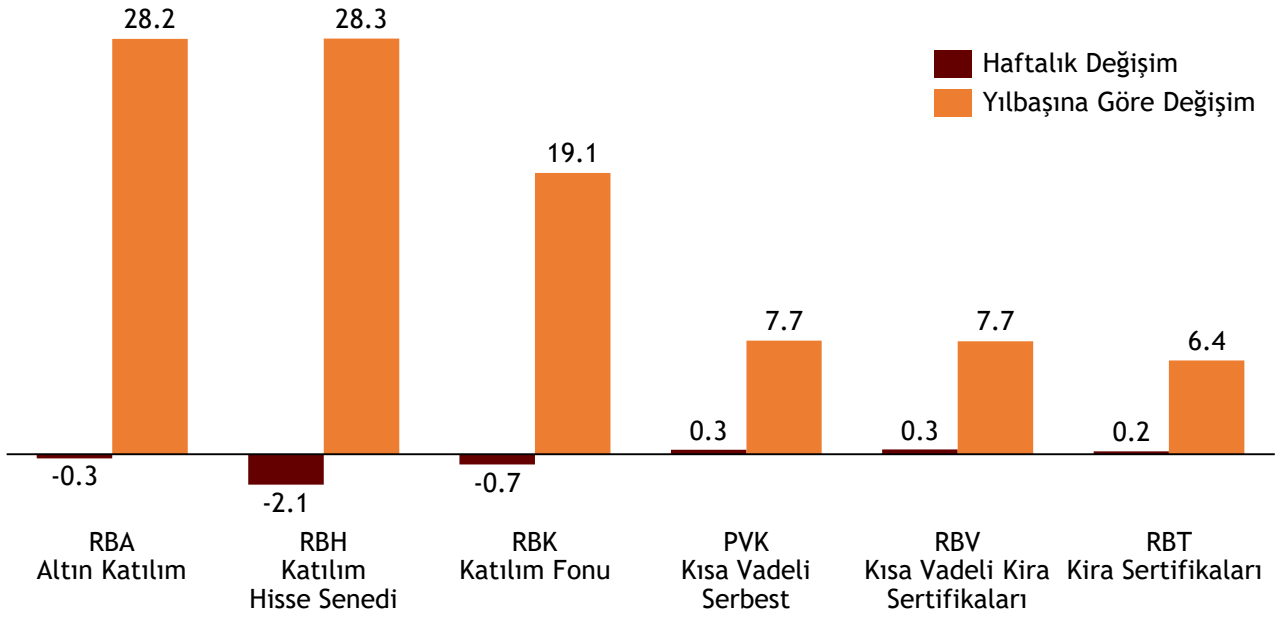
## Şekil.16 Haftanın Kaybedenleri

Emtia - Haftalık % Değişim



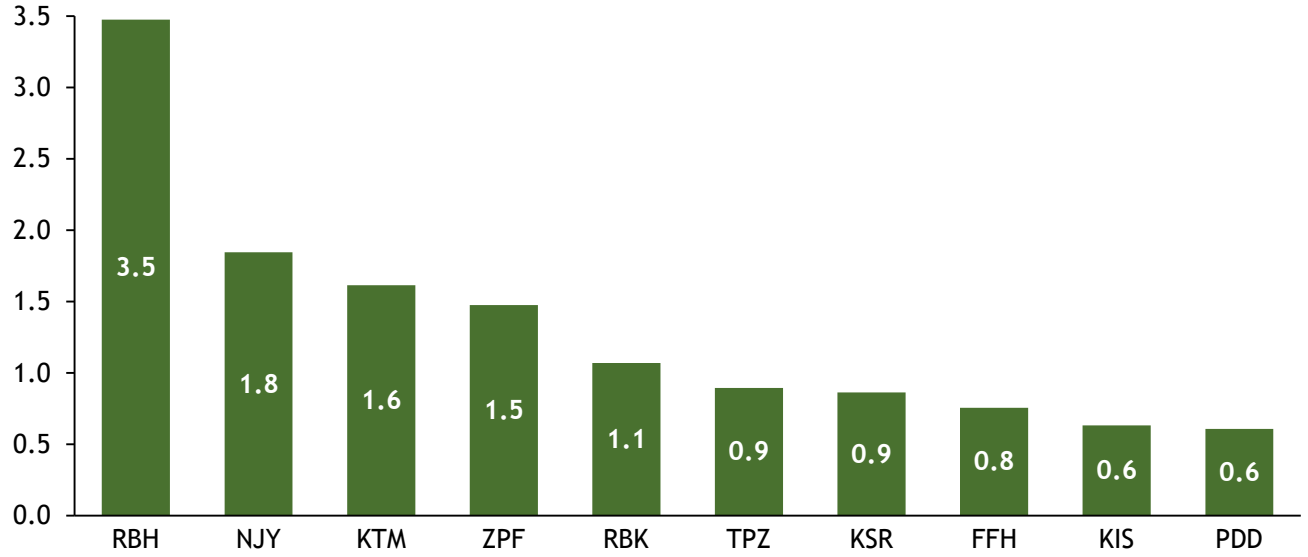
## Şekil.17 Albaraka Portföy

% Değişim - Albaraka PYŞ Fonları



## Şekil.18 Haftanın Kazananları

Katılım Şemsiye Fonlar - Haftalık % Değişim\* (En Çok Değer Kazananlar)

\*Yatırım fonlarının uzun isimlerinin yer aldığı tabloya [buradan](#) ulaşabilirsiniz.

## Şekil.19 Haftanın Kaybedenleri

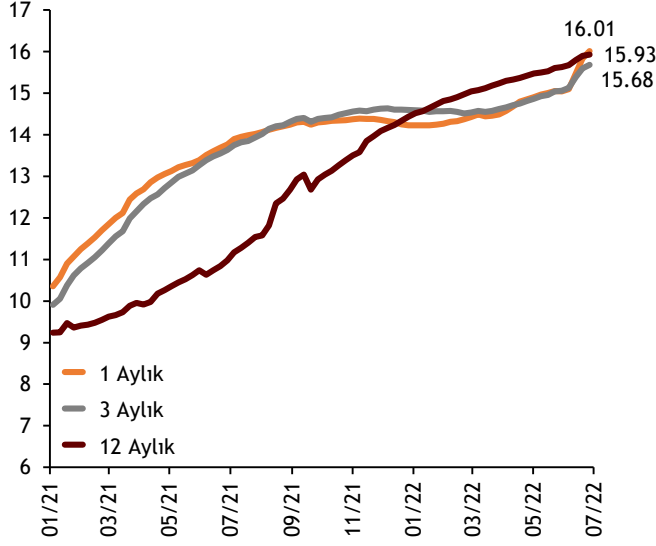
Katılım Şemsiye Fonlar - Haftalık % Değişim (En Az Değer Kazananlar)





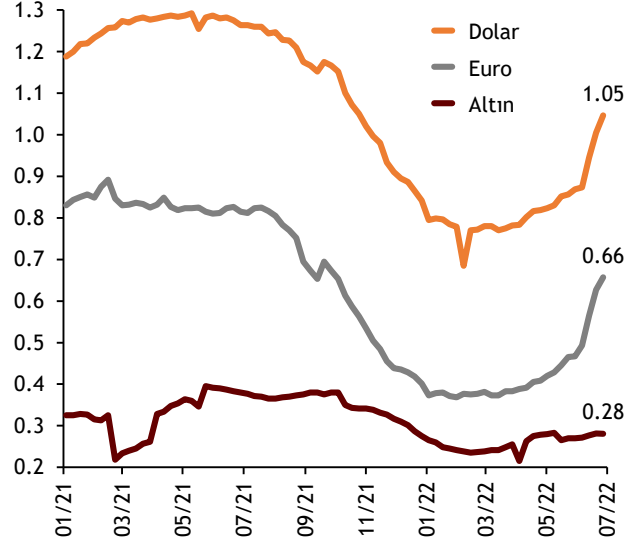
## Şekil.20 TL Kar Payı Oranları

Basit Ortalama - TL



## Şekil.21 YP Kar Payı Oranları

Basit Ortalama - Euro &amp; Dolar &amp; Altın



TKBB tarafından haftalık yayınlanan banka bazlı kar payı oranlarının basit ortalaması alınmıştır.

## Şekil.22 Albaraka Türk Kira Sertifikaları

Aktif Kira Sertifikaları

Yatırımcı Çeşidi	ISIN Kodu	Fiyat	Vade Tarihi	Vade Sonu Yıllık Getiri %
Nitelikli	TRDBRKT62242	103.59 TL	30.06.2022	% 17.00
Nitelikli	TRDBRKT62234	103.68 TL	30.06.2022	% 17.00
Nitelikli	TRDBRKT72217	103.27 TL	7.07.2022	% 17.05
Nitelikli	TRDBRKT72225	103.37 TL	7.07.2022	% 17.05
Nitelikli	TRDBRKT72241	102.71 TL	29.07.2022	% 16.55
Halka Arz	TRDBRKT82224	101.71 TL	12.08.2022	% 16.26
Nitelikli	TRDBRKT82232	101.54 TL	12.08.2022	% 17.10
Nitelikli (Kupon Öd.)	TRDBRKT E2216	101.65 TL	21.10.2022	%17.75

Döviz ve Kıymetli Maden	24.Haz.22	Haftalık Değişim	Aylık Değişim	Yılbaşına Göre Değişim	Yıllık Değişim
Dolar/TL	16.9	-2.3%	4.3%	27.2%	94.4%
Euro/TL	17.8	-1.9%	2.4%	18.3%	71.5%
Pound/TL	20.8	-2.0%	1.3%	15.0%	71.1%
Döviz Sepeti	17.4	-2.0%	3.5%	22.2%	82.1%
Dolar Endeksi	104.2	-0.5%	2.5%	8.9%	13.5%
Albaraka GOÜ Kur Endeksi*	51.7	0.4%	-1.6%	-67.2%	-10.1%
Euro/Dolar	1.1	0.5%	-1.7%	-7.2%	-11.6%
Ons Altın	1,826.9	-0.7%	-1.4%	-0.1%	2.9%
Gram Altın	994.3	-3.0%	2.8%	27.1%	100.0%
Gram Gümüş	11.5	-4.6%	-0.1%	15.5%	58.6%

Hisse Senedi Endeksleri	24.Haz.22	Haftalık Değişim	Aylık Değişim	Yılbaşına Göre Değişim	Yıllık Değişim
Katılım 50	2,618.1	%1.6	%12.4	%36.2	--
BIST 100	2,554.1	0.8%	4.7%	37.5%	81.0%
BIST Tüm	2,808.0	1.3%	5.4%	34.8%	75.3%
BIST Sınai	4,353.9	0.1%	1.9%	27.9%	74.6%
BIST Banka	2,115.3	-2.9%	5.4%	32.6%	72.7%
BIST Teknoloji	2,904.0	3.0%	4.8%	13.4%	58.6%
BIST Bilişim	1,334.2	0.6%	5.0%	9.5%	55.6%
BIST Gıda	2,735.4	1.2%	11.0%	25.3%	42.6%
BIST Ulaşım	5,652.4	4.7%	15.0%	131.1%	193.3%
BIST Gayrimenkul Yatırım Ort.	1,082.7	2.4%	7.7%	50.1%	88.0%
BIST Hizmetler	1,920.3	2.8%	9.4%	44.0%	66.7%
BIST Turizm	416.1	0.4%	5.0%	-11.8%	17.2%

Emtia Fiyatları	24.Haz.22	Haftalık Değişim	Aylık Değişim	Yılbaşına Göre Değişim	Yıllık Değişim
Bileşik Emtia Endeksi	121.3	-4.3%	-9.4%	22.3%	31.4%
Ana Metaller Endeksi	157.8	-6.6%	-15.3%	-8.7%	2.3%
Tarımsal Emtia Endeksi	69.4	-7.3%	-10.6%	14.2%	27.4%
Enerji Endeksi	52.2	-3.1%	-10.4%	69.0%	79.8%
Kıymetli Maden Endeksi	212.6	-1.0%	-2.2%	-2.9%	-3.5%
Brent Petrol	113.1	0.0%	-5.3%	45.4%	49.7%
Doğalgaz	6.2	-10.4%	-28.7%	66.8%	82.0%
Mısır	750.3	-4.4%	-3.5%	26.5%	14.8%
Buğday	923.8	-10.7%	-20.2%	19.9%	41.8%
Pamuk	103.8	-27.7%	-25.6%	-7.9%	20.6%
Bakır	8,381.0	-11.8%	-11.3%	-14.0%	-10.8%
Alüminyum	2,438.3	-9.6%	-14.3%	-13.1%	0.8%
Platin	911.1	-2.5%	-4.9%	-6.0%	-16.9%
Çinko	3,485.0	-10.3%	-9.9%	-2.9%	20.1%
Paladyum	1,882.8	3.5%	-8.9%	-1.2%	-28.8%
Nikel	22,359.5	-20.3%	-20.8%	7.1%	21.4%



Katılım 50 Endeksi	24.Haz.22	Haftalık Değişim	Aylık Değişim	Yılbaşına Göre Değişim	Yıllık Değişim
% Değişim	Fiyat				
AKSA	59.2	-4.3%	8.8%	72.5%	269.9%
AKSA ENERJİ	25.9	0.9%	30.8%	158.9%	327.4%
ALKİM KİMYA	23.2	5.9%	4.3%	37.5%	52.3%
ARD BİLİSİM TEKNOLOJİLERİ	5.3	-1.7%	-7.5%	-27.4%	-33.5%
ASELSAN	24.6	5.7%	4.5%	17.6%	61.5%
BASKENT DOĞALGAZ GMYO	15.1	1.9%	10.3%	25.5%	52.8%
BERA HOLDİNG	14.5	10.4%	46.0%	49.5%	3.1%
BİM MAGAZALAR	84.4	1.2%	3.2%	37.7%	33.7%
BIOTREND ÇEVRE VE ENERJİ	7.3	7.9%	26.8%	33.5%	21.6%
BOGAZICI BETON SANAYİ	6.8	1.0%	29.3%	66.8%	20.6%
COCA COLA İÇECEK	137.0	1.1%	8.6%	54.7%	70.7%
CEMAS DOKUM	1.3	-9.2%	3.2%	9.4%	4.9%
CİMSA	34.7	-0.6%	5.3%	12.7%	54.4%
DARDANEL	3.7	-4.4%	19.1%	26.5%	63.5%
DOĞUS OTOMOTİV	85.1	10.5%	26.7%	94.2%	280.7%
EGE ENDÜSTRİ	2,513.0	25.3%	50.3%	42.9%	100.4%
EREĞLİ DEMİR ÇELİK	27.9	-3.4%	-15.3%	-1.1%	52.9%
ESENBÖĞA ELEKTRİK	33.2	5.1%	4.5%	-1.5%	10.4%
GEN İLAC	20.2	10.1%	11.7%	31.7%	--
GOZDE GİRİSİM	7.8	-1.0%	-4.3%	-13.6%	33.9%
GÜBRE FABRİK.	72.0	0.1%	-4.6%	-6.4%	24.5%
GALATA WIND ENERJİ	8.3	6.9%	20.3%	42.3%	125.2%
İSKENDERUN DEMİR ÇELİK	23.8	-5.3%	-15.1%	2.3%	106.8%
JANTSA JANT SANAYİ	77.2	2.3%	-2.0%	18.8%	-4.2%
KONTROLMATİK TEKNOLOJİ	155.0	0.0%	5.5%	138.5%	123.3%
KORDSA TEKNİK TEKSTİL	54.0	-3.4%	18.8%	71.4%	164.2%
KARDEMİR (D)	12.7	-3.8%	-12.3%	37.3%	88.7%
KUTAHYA PORSELEN	44.5	0.5%	2.3%	-61.3%	-4.9%
LOGO YAZILIM	41.0	3.7%	2.8%	-1.5%	12.3%
MARGUN ENERJİ	13.4	1.7%	33.4%	41.3%	--
MAVİ GİYİM	50.7	8.8%	33.4%	45.3%	75.9%
OTOKAR	442.0	7.4%	4.5%	24.5%	48.9%
OYAK CİMENTO	12.6	-0.1%	13.4%	59.4%	77.6%
OZAK GMYO	5.8	12.2%	18.9%	78.7%	185.4%
PEGASUS	183.6	6.3%	37.0%	116.1%	131.8%
TURK PRYSMIAN KABLO	28.2	-7.7%	-15.8%	-55.2%	127.3%
PASİFİK GMYO	9.4	-0.4%	-35.5%	-33.0%	--
QUA GRANİT HAYAL YAPI	29.0	-1.5%	12.0%	138.0%	112.6%
RTA LABORATUVARLARI	14.3	0.1%	1.7%	-35.3%	-34.9%
SASA POLYESTER	44.3	-3.8%	34.4%	67.6%	189.2%
SELÇUK ECZA DEPOSU	15.0	2.2%	14.4%	26.9%	70.1%
SİNPAS GMYO	10.1	6.6%	15.5%	135.8%	154.9%
TURK HAVA YOLLARI	50.3	4.3%	11.6%	151.0%	243.9%
TEKFEN HOLDİNG	23.3	14.2%	22.6%	15.3%	50.4%
TEKNOSA İÇ VE DİŞ TİCARET	7.6	3.5%	6.0%	20.1%	10.8%
TUMOSAN MOTOR VE TRAKTOR	30.8	1.0%	21.8%	61.6%	72.3%
TORUNLAR GMYO	8.7	1.0%	9.9%	122.7%	173.7%
TURK İLAC SERUM	9.1	0.7%	10.1%	-22.0%	-40.9%
TURK TRAKTOR	233.4	1.9%	0.3%	4.2%	34.6%
VESTEL BEYAZ EŞYA	10.1	1.5%	9.0%	27.5%	79.4%

Menkul Kıymet Yatırım Fonları		Haftalık Değişim	Aylık Değişim	3 Aylık Değişim	Yılbaşına Göre Değişim	Yıllık Değişim
Katılım Fonu - % Değişim						
AIS	AK PORTFÖY KİRA SERTİFİKALARI KATILIM FONU	0.42	1.70	4.30	7.88	16.81
DPK	DENİZ PORTFÖY KİRA SERTİFİKALARI KATILIM FONU	0.28	1.94	5.93	10.00	19.61
EKF	QİNVEST PORTFÖY KİRA SERTİFİKASI KATILIM FONU	0.51	3.25	8.58	13.40	24.62
FFH	QNB FİNANS PORTFÖY ÇOKLU VARLIK KATILIM FONU	0.76	3.94	10.20	18.72	50.93
GKF	GLOBAL MD PORTFÖY KATILIM FONU	0.12	0.57	2.05	4.44	6.01
GLS	AZİMUT PORTFÖY KİRA SERTİFİKALARI (SUKUK) KATILIM FONU	0.35	1.47	4.25	8.43	19.36
GPF	GARANTİ PORTFÖY BİRİNCİ KATILIM FONU	0.43	2.53	7.06	16.74	29.28
HPV	ZİRAAT PORTFÖY HALKBANK KISA VADELİ KİRA SERTİFİKALARI KATILIM FONU	0.35	1.51	4.36	8.15	17.77
IAT	İŞ PORTFÖY KİRA SERTİFİKALARI KATILIM FONU	0.26	1.90	6.52	13.35	23.25
KIS	QİNVEST PORTFÖY KİRA SERTİFİKASI KATILIM (DÖVİZ) FONU	0.63	5.37	15.18	27.34	90.98
KLU	KT PORTFÖY PARA PİYASASI KATILIM FONU	0.33	1.37	3.83	7.07	16.43
KSR	KT PORTFÖY SÜRDÜRÜLEBİLİRLİK KATILIM FONU	0.86	0.32	3.56	8.29	0.00
KTM	KT PORTFÖY BİRİNCİ KATILIM FONU	1.62	3.88	12.23	30.46	51.12
KTN	KT PORTFÖY KİRA SERTİFİKALARI KATILIM FONU	0.26	1.56	5.11	10.71	20.59
KTV	KT PORTFÖY KISA VADELİ KİRA SERTİFİKALARI KATILIM FONU	0.32	1.36	3.98	7.72	17.13
KUT	KT PORTFÖY KIYMETLİ MADENLER KATILIM FONU	-0.44	3.22	3.33	24.28	0.00
KZL	KT PORTFÖY KIZILAY'A DESTEK ALTIN KATILIM FONU	0.21	4.72	8.98	30.54	100.67
MPF	MÜKAFAT PORTFÖY KISA VADELİ KİRA SERTİFİKASI KATILIM FONU	0.36	1.45	4.23	8.26	18.17
MPK	MÜKAFAT PORTFÖY KİRA SERTİFİKASI KATILIM FONU	0.25	1.88	6.49	12.18	24.52
NJY	NUROL PORTFÖY BİRİNCİ KATILIM FONU	1.84	6.36	9.58	19.70	0.00
OGD	OYAK PORTFÖY ALTIN KATILIM FONU	0.18	4.46	8.27	28.51	93.07
OTF	OYAK PORTFÖY KISA VADELİ KİRA SERTİFİKASI KATILIM (TL) FONU	0.33	1.31	3.82	7.52	16.56
PDD	QİNVEST PORTFÖY KATILIM FONU	0.61	2.80	6.70	12.43	25.96
RBA	ALBARAKA PORTFÖY ALTIN KATILIM FONU	0.20	3.81	7.28	27.54	89.57
RBK	ALBARAKA PORTFÖY KATILIM FONU	1.07	3.75	10.83	20.52	62.26
RBT	ALBARAKA PORTFÖY KİRA SERTİFİKALARI KATILIM FONU	0.32	1.17	2.99	6.72	15.96
RBV	ALBARAKA PORTFÖY KISA VADELİ KİRA SERTİFİKALARI KATILIM FONU	0.33	1.36	4.04	8.05	17.46
RJG	RE-PIE PORTFÖY ALTIN KATILIM FONU	0.00	0.00	0.00	0.00	0.00
TCA	ZİRAAT PORTFÖY ALTIN KATILIM FONU	0.38	4.98	9.06	30.57	104.09
TPZ	TEB PORTFÖY KİRA SERTİFİKALARI (DÖVİZ) KATILIM FONU	0.90	5.68	15.34	28.61	92.42
VFK	ZİRAAT PORTFÖY İKİNCİ KISA VADELİ KİRA SERTİFİKALARI KATILIM FONU	0.35	1.48	4.22	8.17	18.02
VKR	ALBARAKA PORTFÖY İKİNCİ KISA VADELİ KİRA SERTİFİKALARI KATILIM FONU	0.00	0.00	0.00	0.00	0.00
YCY	İSTANBUL PORTFÖY KİRA SERTİFİKALARI KATILIM FONU	0.40	1.84	4.55	8.50	0.00
YFV	YAPI KREDİ PORTFÖY KİRA SERTİFİKALARI KATILIM FONU	0.42	2.90	9.39	17.37	31.14
ZAY	KT PORTFÖY SEPET HESAP PARA PİYASASI KATILIM FONU	0.33	1.35	3.82	6.98	16.32
ZPF	ZİRAAT PORTFÖY KATILIM FONU (DÖVİZ)	1.47	4.64	13.90	24.87	82.82
ZPG	ZİRAAT PORTFÖY KİRA SERTİFİKALARI (SUKUK) KATILIM FONU	0.59	2.35	7.02	12.91	25.00
ZPK	ZİRAAT PORTFÖY KISA VADELİ KİRA SERTİFİKALARI KATILIM FONU	0.34	1.49	4.28	8.32	18.09
RBH	ALBARAKA PORTFÖY KATILIM HİSSE SENEDİ FONU (HİSSE SENEDİ YOĞUN FON)	3.48	9.39	18.61	32.62	74.45
PVK	ALBARAKA PORTFÖY KISA VADELİ KATILIM SERBEST FON	0.30	1.32	4.00	8.05	17.47

# Teşekkürler..

[ekonomikarastirmalar@albarakaturk.com.tr](mailto:ekonomikarastirmalar@albarakaturk.com.tr)

*Burada belirtilen bilgiler güvenilirliğine ve doğruluğuna inanılan kaynaklardan, okuyucuyu bilgilendirmek amacıyla derlenmiştir. Resmi kaynaklardan alınan bilgilere dayalı yapılan yorumlar ve tahminler, o tarihteki kanımızı yansıtmaktaysa da bu bilgiler, hiçbir şekilde yatırım danışmanlığı faaliyeti olarak değerlendirilemeyecektir. Söz konusu kaynaklardaki hata ve eksikliklerden ve bu bilgilerin kullanılmasından doğabilecek zararlardan dolayı, Albaraka Türk Katılım Bankası A.Ş. hiçbir sorumluluk kabul etmez. İşbu rapor içerisindeki bilgilere ait telif hakkı Bankamıza ait olup, üçüncü kişilerce izinsiz kullanılamaz, çoğaltılamaz veya kopyalanamaz.*

