

Ödemeler Dengesi

Ekim 2022

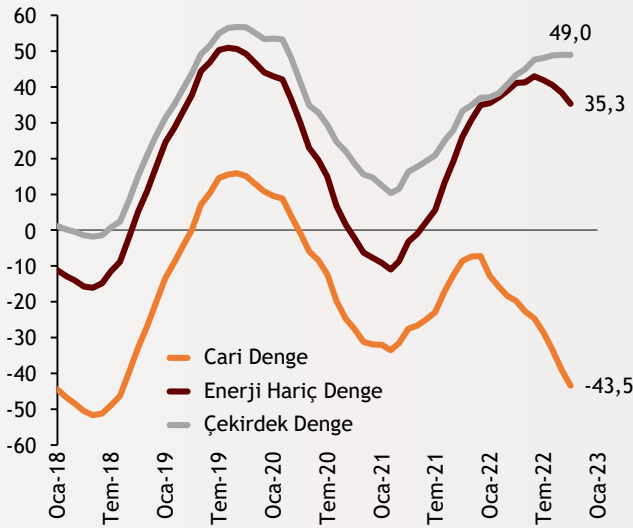
Cari Denge
Ekim
-0,36

Cari Denge
12 Aylık
-43,5

Çekirdek
Denge
Ekim
8,64

Şekil.1 Cari Denge

Yıllıklandırılmış - Milyar \$

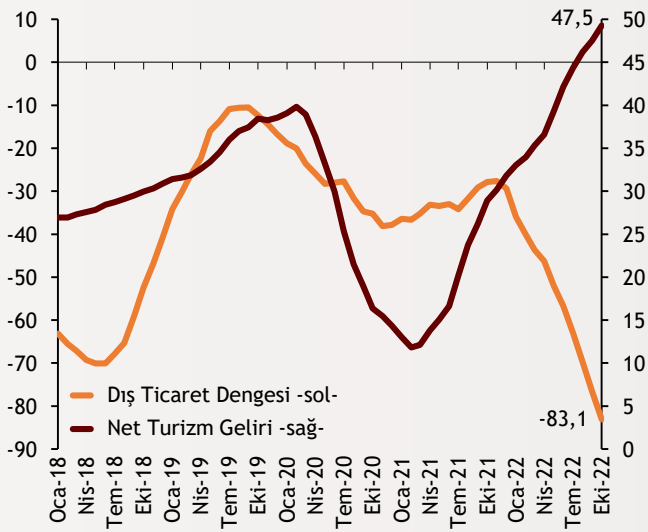


Ekim ayında cari denge beklentilerin altına gelerek 359 milyon dolar açık verdi. yıllıklandırılmış veri ise 43,5 milyar doları aşarak yükselirken Ocak-Ekim döneminde verilen cari açık 38 milyar dolar olarak gerçekleşti. Küresel fiyatların düşüşü ve turizmin desteklemesiyle cari denge beklentilerin altına gelirken enerji hariç ve çekirdek dengede de fazla verilmeye devam ediyor. Yılın ilk 10 ayında çekirdek denge 43 milyar dolar fazla verdi.

alBaraka
BANKNOT

Şekil.2 Mal Dengesi ve Turizm Gelirleri

Yıllıklandırılmış - Milyar \$

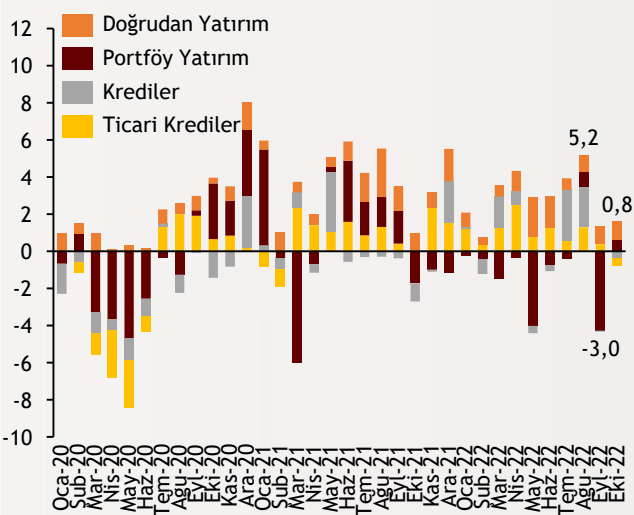


2022 yılında turizm gelirleri beklentilerin üzerinde gerçekleşerek cari dengeyi desteklemeye devam etti. Özellikle yapılan revizyonla turizmin katkısı daha iyi görülürken 12 aylık veride 47,5 milyar dolara yükselen net turizm gelirin rağmen küresel fiyatlar dış ticareti olumsuz etkiledi. Dış ticaret açığı yıllıklandırılmış veride 83 milyar dolara yükselirken küresel fiyatlardaki geri çekilmenin cari dengeye önümüzdeki dönemde olumlu yansımaları bekleniyor.

alBaraka
BANKNOT

Şekil.3 Yurt İçine Para Girişleri

Yükümlülükler - Aylık - Milyar \$

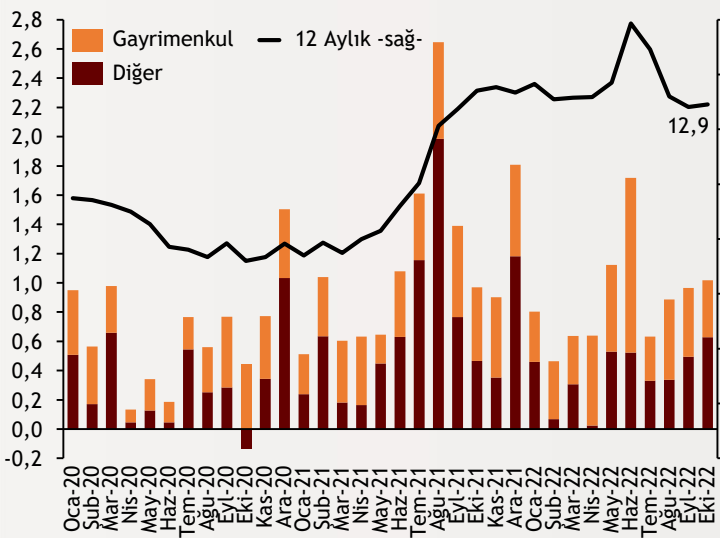


Ekim ayında yurtiçine para girişi 0,8 milyar dolar olarak gerçekleşti. Kredilerde sınırlı bir düşüş görülürken portföy yatırımları ve doğrudan yatırımlarda artış sürüyor. Yurtdışı yerleşiklerin Borsa yatırımlarında Kasım ayında da yaşanan ilerleme cari dengeye yansımaları olacaktır. Doğrudan yatırımlar 1 milyar doları aşarken portföy yatırımları 589 milyon dolar oldu. Borsa'da yaşanan artış, Orta Doğu'dan gelecek olan yatırımlar bu kalemlerde etkisini gösterecektir.

alBaraka
BANKNOT

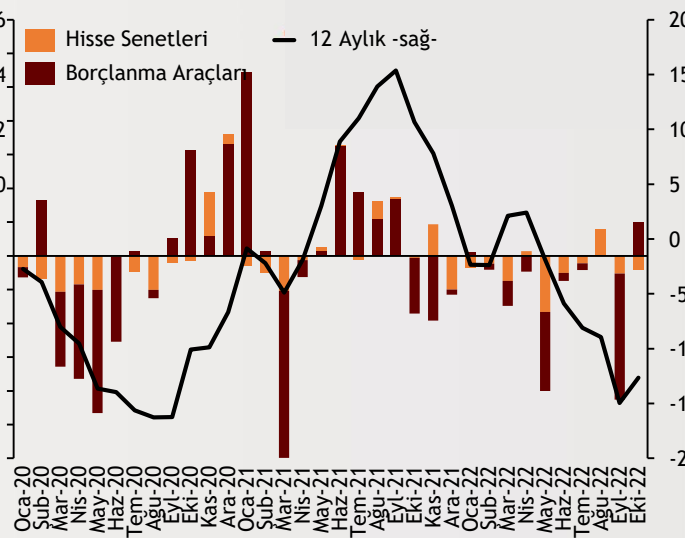
Şekil.4 Doğrudan Yabancı Yatırımlar

Yükümlülükler - Aylık - Milyar Dolar



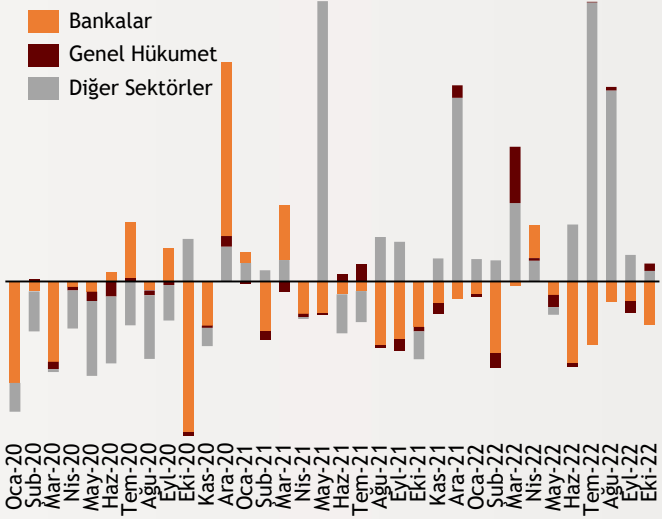
Şekil.5 Portföy Yatırımları

Yükümlülükler - Aylık - Milyar Dolar



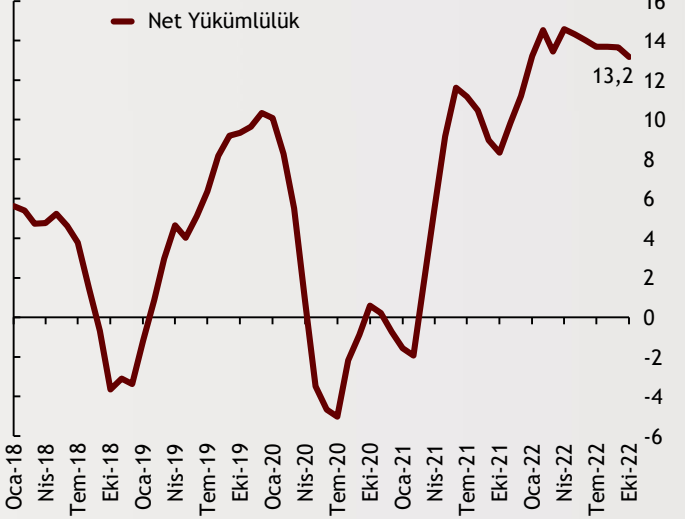
Şekil.6 Krediler

Net Yükümlülük Oluşumu - Aylık - Milyar Dolar



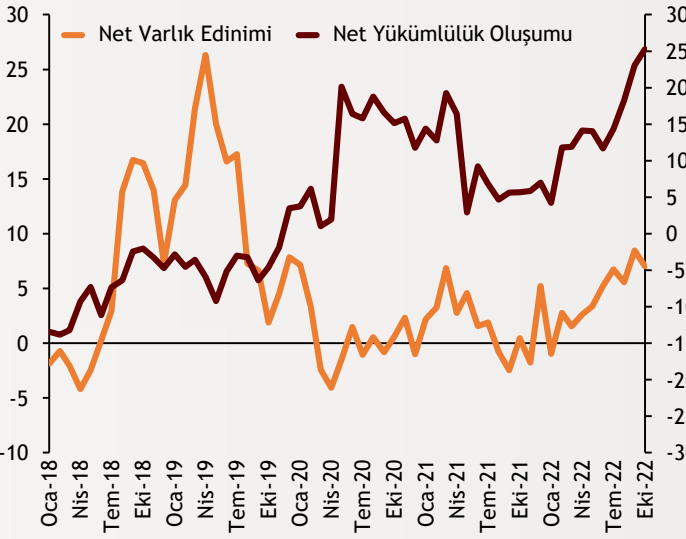
Şekil.7 Ticari Krediler

Net Yükümlülük Oluşumu - Yıllıklandırılmış - Milyar Dolar



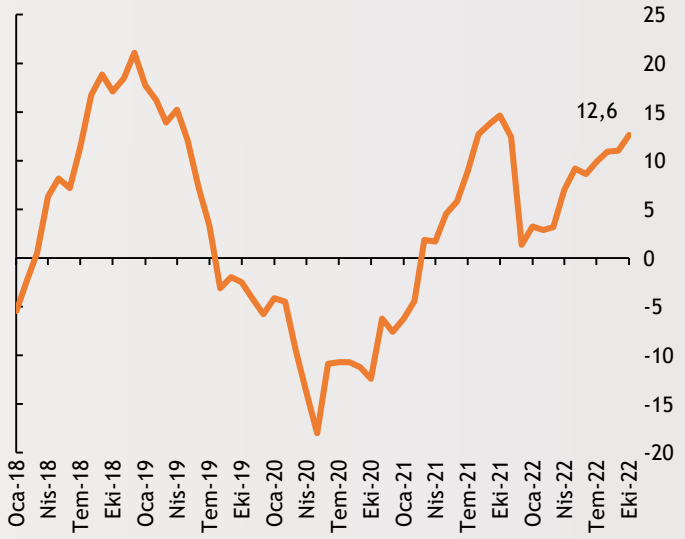
Şekil.8 Efektif ve Mevduat

Aylık - Milyar Dolar



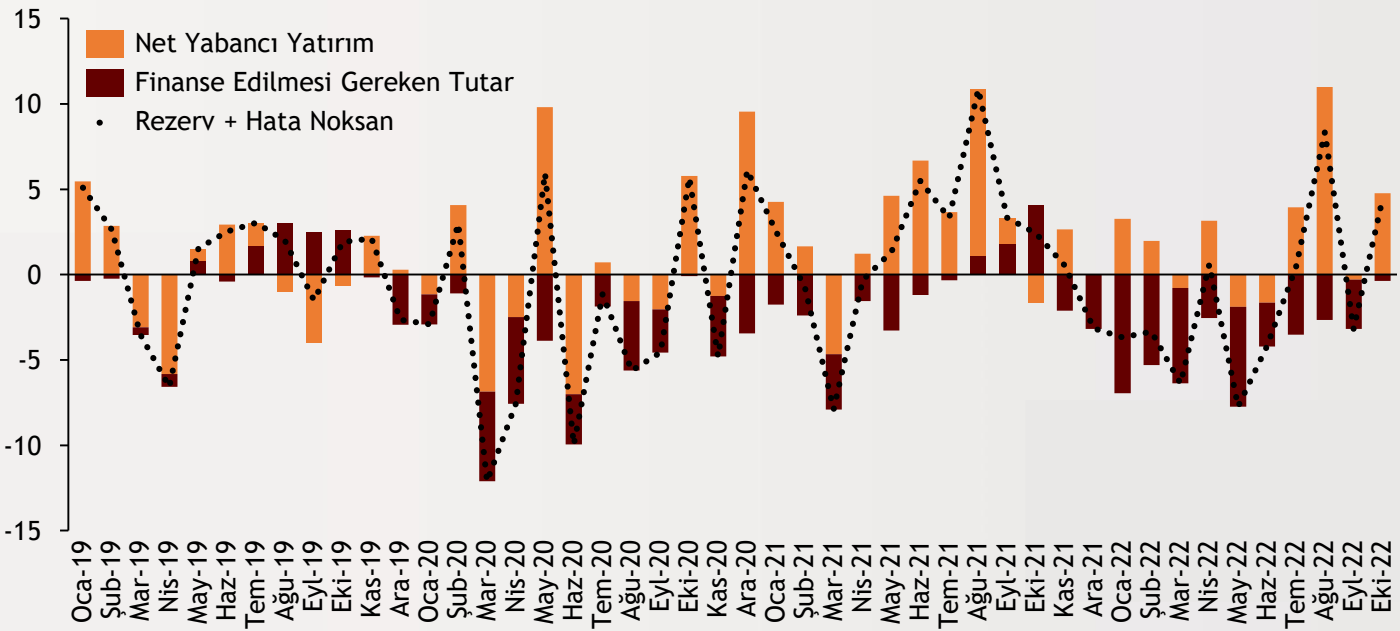
Şekil.9 Net Hata Noksan

Yıllıklandırılmış - Milyar Dolar



Şekil.10 Cari Açığın Finansmanı

Milyar Dolar



Ödemeler Dengesi	Eki.22		Eki.21	
	Aylık	Yıllık	Aylık	Yıllık
Cari Denge	-359	-43,454	4,103	-8,603
Altın Dengesi	-3,026	-13,649	27	-7,115
Enerji Dengesi	-5,977	-78,789	-4,579	-34,694
Çekirdek Denge	8,644	48,984	8,655	33,206
Dış Ticaret Dengesi	-6,463	-83,090	-50	-27,863
Seyahat Gelirleri	5,184	49,296	3,901	28,896
Hizmetler Dengesi	6,702	37,422	4,943	23,078
Doğrudan Yabancı Yatırımlar	-743	-7,266	-368	-7,226
Portföy Yatırımları	-302	17,739	2,200	-8,887
Diğer Yatırımlar	-3,717	-36,638	-154	-18,791
Net Hata Noksan	660	12,630	-944	14,642
Rezerv Varlıklar	5,059	-4,686	1,480	40,869

Tahmin ve Beklentiler

Ekim ayında yıllıklandırılmış cari açık 43,5 milyar dolara ulaştı. Aylık bazda cari açık 359 milyon dolar olurken küreselde emtia fiyatlarının gerilemesi ve içerde turizmden gelen katkının desteğiyle aylık gerçekleşme beklentilerden daha olumlu gerçekleşti. Mevsimsel etkilere bağlı olarak turizmden gelecek katkının azalması ve Avrupa'da zayıflayan talep yılın son iki ayında cari denge görünümü üzerinde baskı oluşturabilir. Diğer yandan küresel resesyon fiyatlamalarının etkisiyle enerji faturasını azalması cari denge görünümünü pozitif yönde destekleyecek.



Teşekkürler...

ekonomikarastirmalar@albarakaturk.com.tr

Ömer Emeç
Baş Ekonomist
oemec@albarakaturk.com.tr

Mustafa Berk Erdal
mustafa.erdal@albarakaturk.com.tr

Lütfullah Bingöl
lbingol@albarakaturk.com.tr

Yavuz Selim İşleyen
yisleyen@albarakaturk.com.tr

Rahime Aybike Çalışkan
rcaliskan@albarakaturk.com.tr

Burada belirtilen bilgiler güvenilirliğine ve doğruluğuna inanılan kaynaklardan, okuyucuyu bilgilendirmek amacıyla derlenmiştir. Resmi kaynaklardan alınan bilgilere dayalı yapılan yorumlar ve tahminler, o tarihteki kanımızı yansıtmaktaysa da bu bilgiler, hiçbir şekilde yatırım danışmanlığı faaliyeti olarak değerlendirilemeyecektir. Söz konusu kaynaklardaki hata ve eksikliklerden ve bu bilgilerin kullanılmasından doğabilecek zararlardan dolayı, Albaraka Türk Katılım Bankası A.Ş. hiçbir sorumluluk kabul etmez. İşbu rapor içerisindeki bilgilere ait telif hakkı Bankamıza ait olup, üçüncü kişilerce izinsiz kullanılamaz, çoğaltılamaz veya kopyalanamaz.