

Haftalık Yatırım Bülteni

14 Temmuz 2023

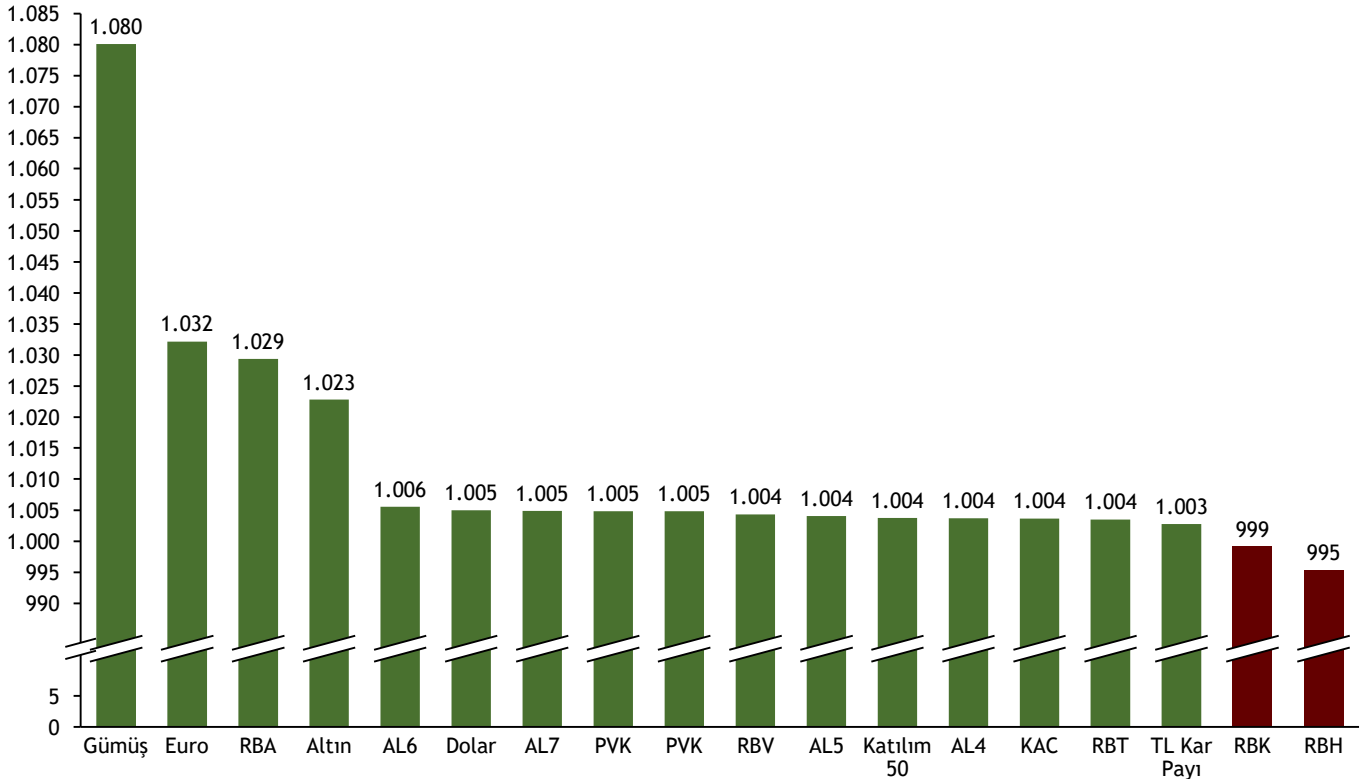


- Yabancı, seçim sonrası 1,3 milyar dolarlık hisse alımı gerçekleştirdi:** TCMB'nin yayımladığı haftalık menkul kıymet istatistiklerine göre yabancılar hissede alım serisini beşinci haftaya taşıdı. Böylece yurt dışı yerleşikler Aralık 2022'den bu yana ilk kez 5 hafta üst üste alım gerçekleştirdi. 7 Temmuz haftasında net 231,4 milyon dolarlık hisse senedi ve 57 milyon dolarlık DİBS aldı. Söz konusu 5 hafta boyunca yurt dışı yerleşiklerin toplam hisse senedi alımı 1 milyar 328 milyona ulaştı.
- Mayıs ayında cari açık 7,9 milyar dolar oldu:** TCMB verilerine göre Türkiye, Mayıs ayında 7,9 milyar dolar cari açık verirken yıllık 60 milyar dolar açık verdi. Altın ve enerji hariç cari işlemler hesabı ise 1 milyar 283 milyon dolar açık verdi. Ödemeler dengesi tanımlı dış ticaret açığı 10,4 milyar dolar oldu. Resmi rezervler Mayıs ayında 16 milyar 578 milyon dolar azaldı. Doğrudan yatırımdan 89 milyon dolar giriş olurken portföy yatırımlarından 1,4 milyar dolar çıkış oldu.



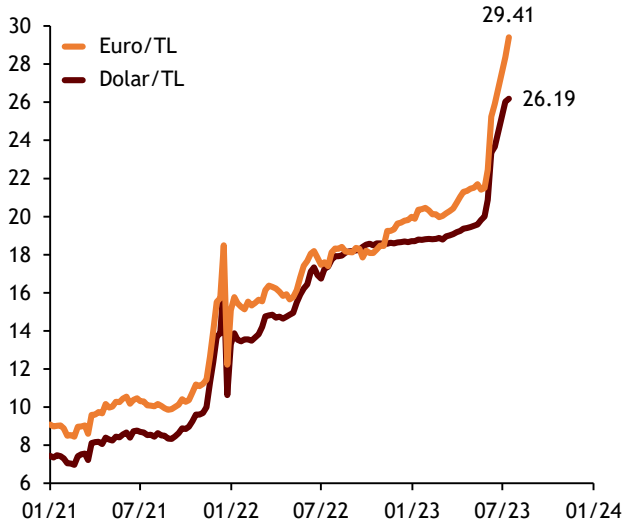
1000 Liram Ne Oldu? 06 Temmuz 2023 - 13 Temmuz 2023

Haftalık Yatırım Araçlarının Getiri Karşılaştırması



Şekil.2 Dolar ve Euro

TL Değeri



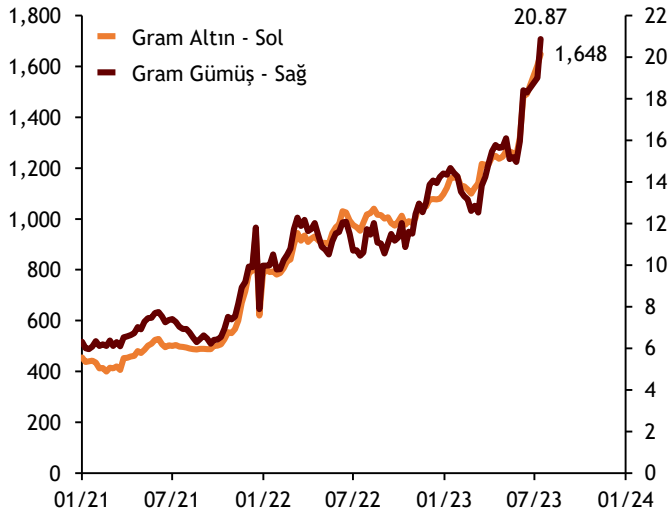
Dolardaki gidişat

Fed kanalında enflasyondaki düşüşe rağmen faiz artışlarının devam edeceğine dair sinyaller devam ediyor. Dolar, Fed'in faiz oranlarında zirvelere yaklaşması ve sıkı para politikasının etkilerinin küreselde baskısını artırması sonrası zayıflıyor. Dolar endeksi Haziran ayında zirve noktasını baz aldığımızda yüzde 11 aşağıda. Türkiye'de dolar kuru haftaya 26,19 seviyesinde devam ediyor.

alBaraka
BANKNOT

Şekil.3 Altın ve Gümüş

Gram Altın ve Gümüş - TL

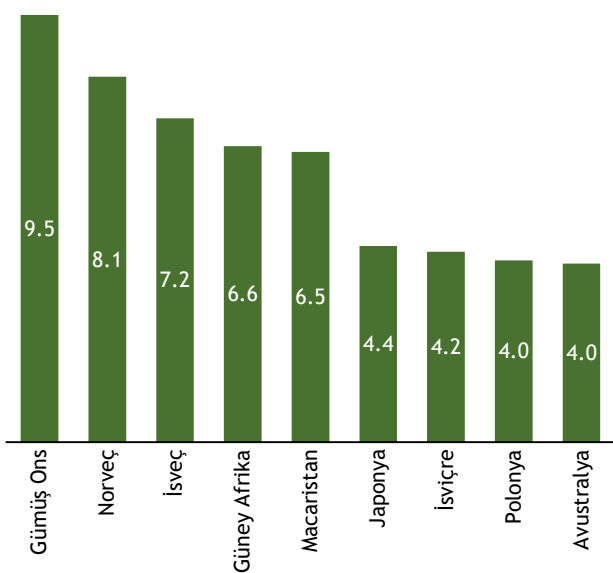


Altında düşük ABD enflasyonunun etkisi görüldü

Altın, ABD'de beklentilerin altında gerçekleşen enflasyon sonrası Fed'in faiz oranındaki tepe noktaya dair fiyatlamalar sonrası yükseliş yaşandı. Böylece altın için Nisan ayından bu yana en iyi haftalardan birini geçirildi. Gram altın spot piyasada 1648 TL'den işlem görüyor.

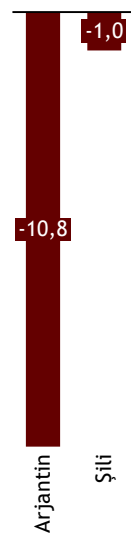
Şekil.4 Haftanın Kazananları

Para Birimleri - Haftalık yüzde Değişim



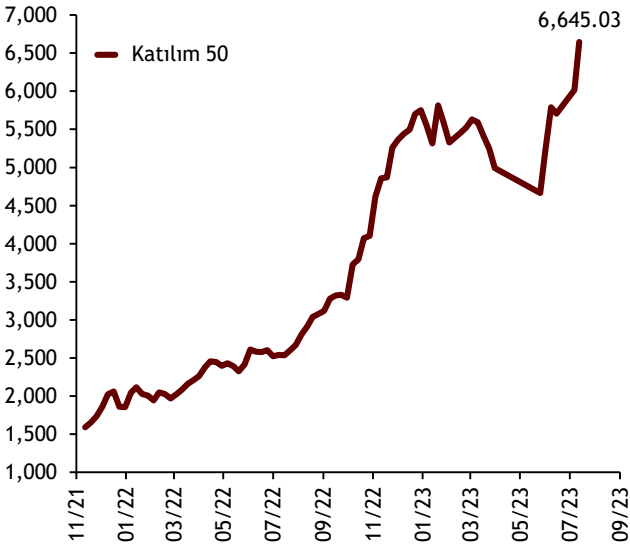
Şekil.5 Haftanın Kaybedenleri

Para Birimleri - Haftalık yüzde Değişim



Şekil.6 Katılım Endeksi

Endeks Değeri

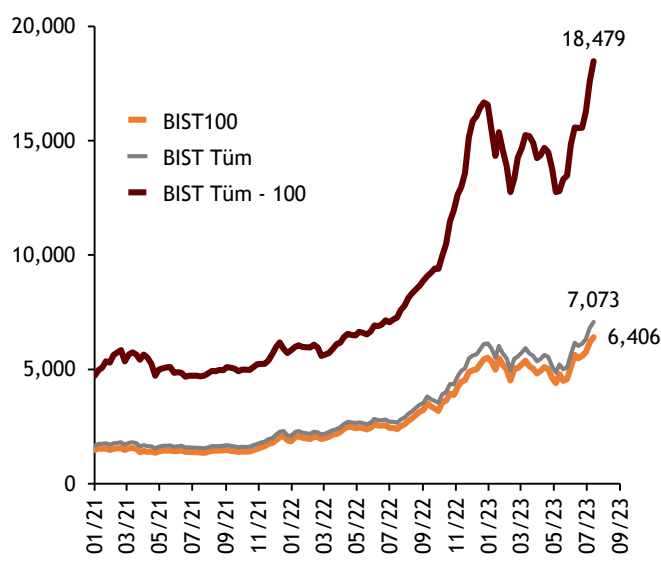


Borsaya 1,3 milyar Dolarlık yabancı girişi

Türkiye Cumhuriyet Merkez Bankası (TCMB) tarafından Haftalık Para ve Banka İstatistikleri yayımlandı. Geçtiğimiz 5 boyunca yurtdışında yerleşik kişiler 1,3 milyar doların üzerinde alım gerçekleştirdi. BIST100 endeksi 6600'lü seviyelerin üzerinde seyrediyor.

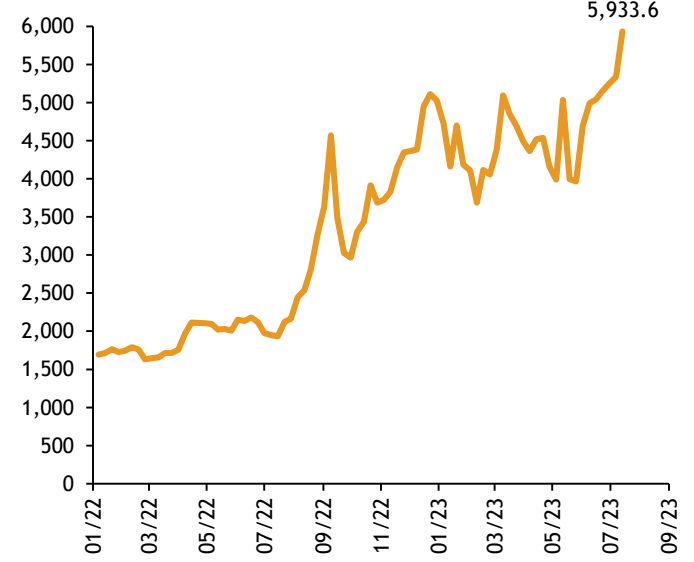
Şekil.7 Borsa İstanbul

Endeks Değeri



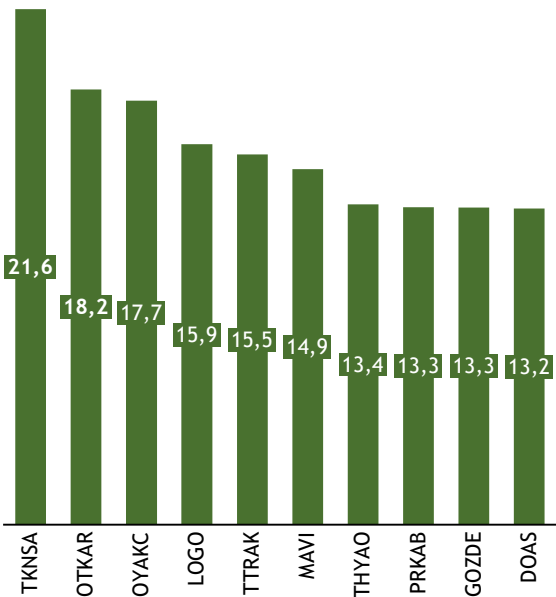
Şekil.8 Sektörel Performans

Seçili Sektörel Endeks Performansı, Bankacılık



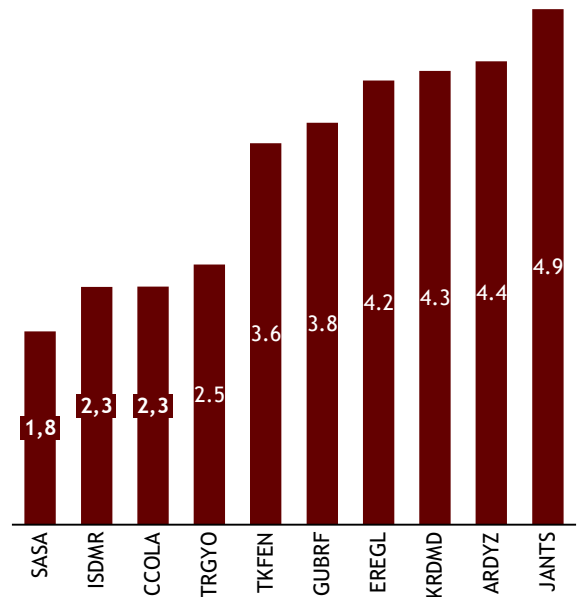
Şekil.9 Haftanın Kazananları

Katılım Endeksi - Haftalık yüzde Değişim



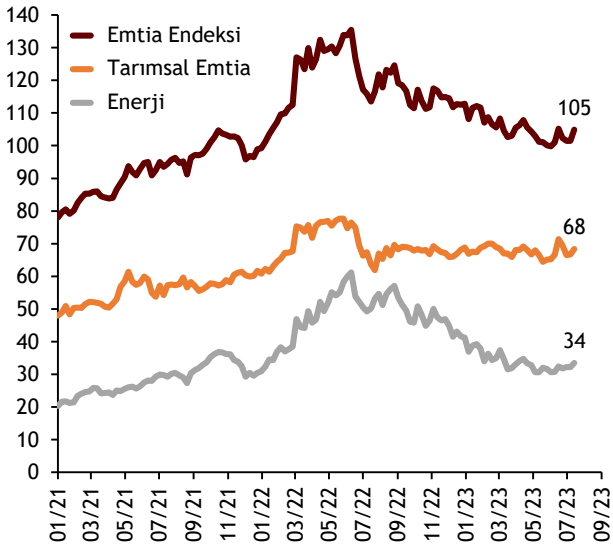
Şekil.10 Haftanın Kaybedenleri

Katılım Endeksi - Haftalık yüzde Değişim



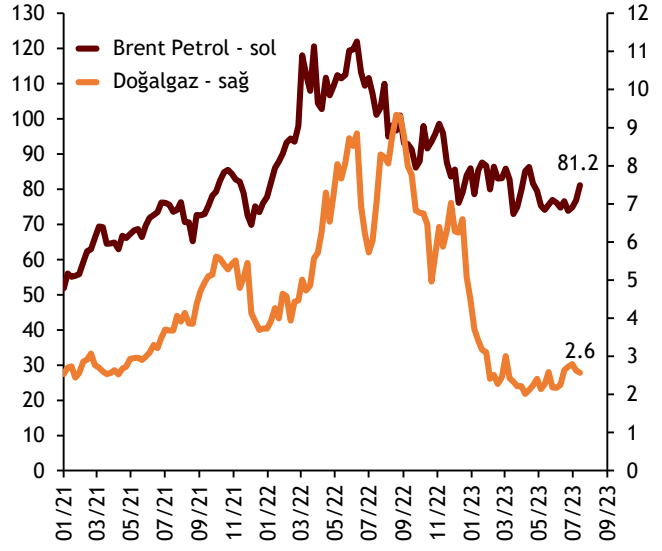
Şekil.11 Emtia Endeksleri

Endeks Değeri



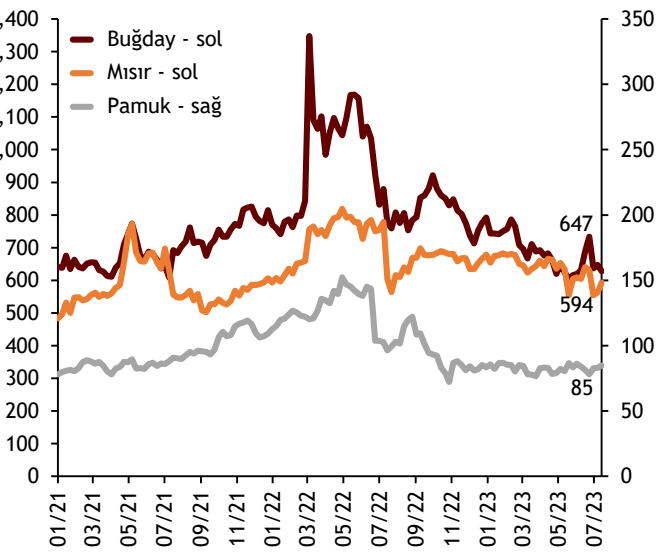
Şekil.12 Enerji Emtiaları

Dolar



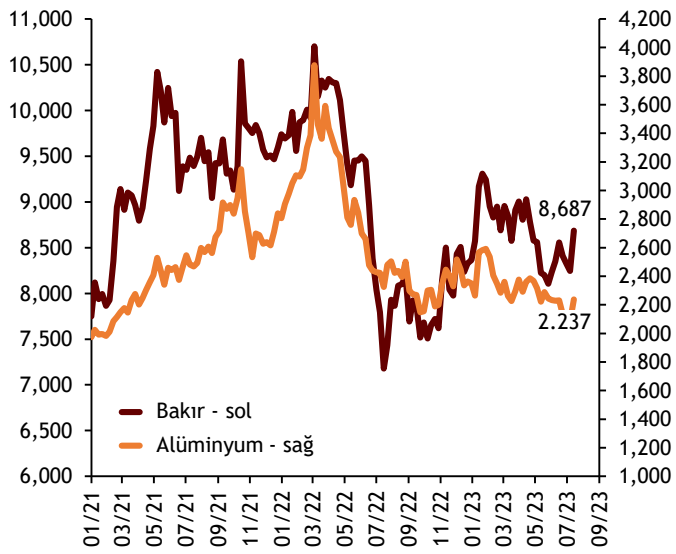
Şekil.13 Tarımsal Emtialar

Endeks Değeri



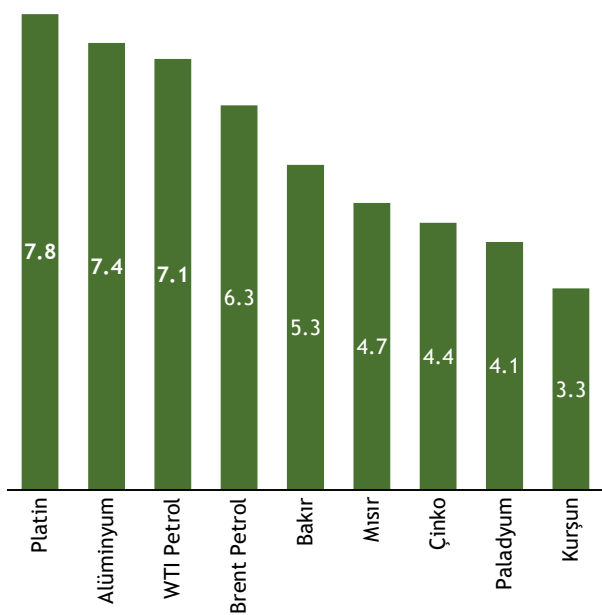
Şekil.14 Ana Metaller

Endeks Değeri



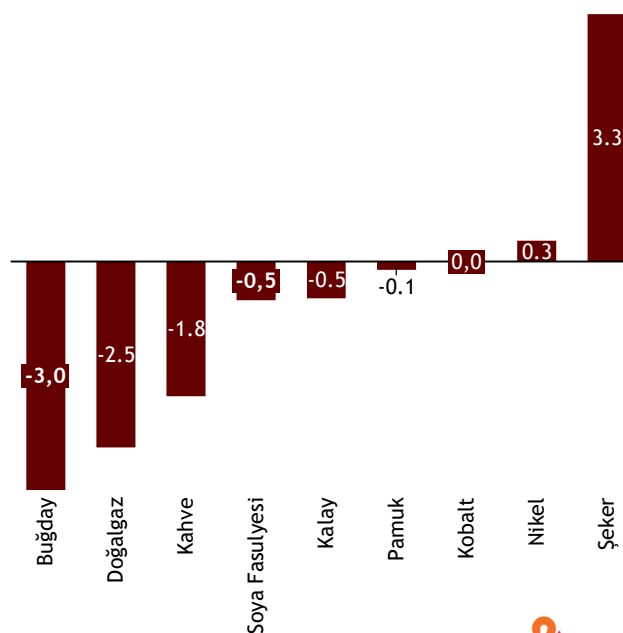
Şekil.15 Haftanın Kazananları

Emtia - Haftalık yüzde Değişim



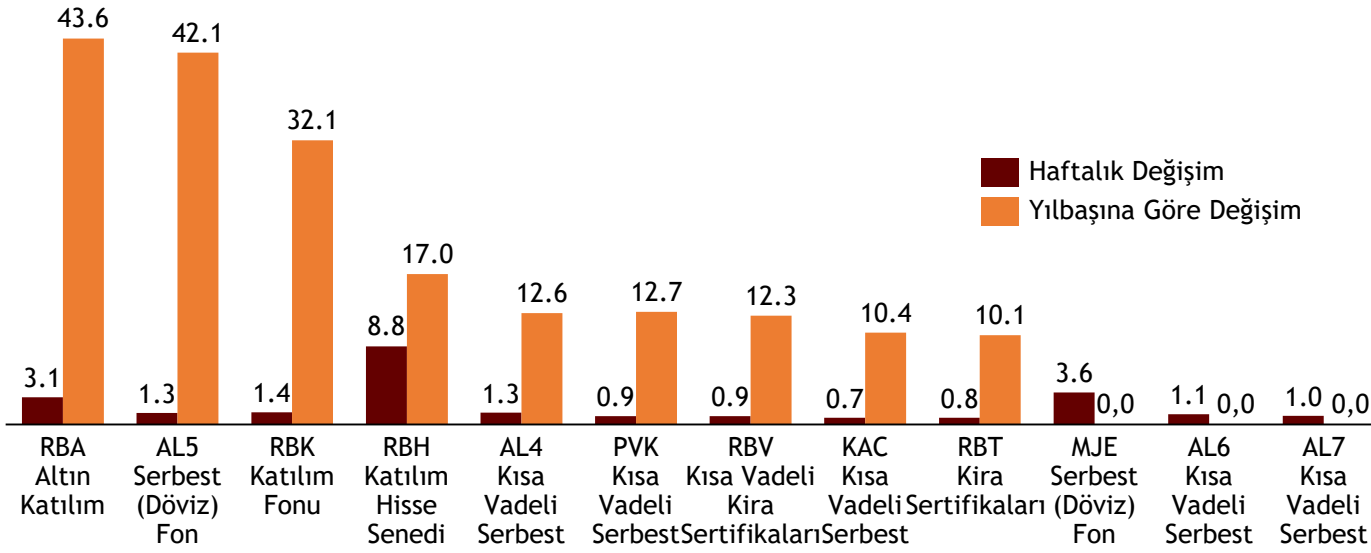
Şekil.16 Haftanın Kaybedenleri

Emtia - Haftalık yüzde Değişim

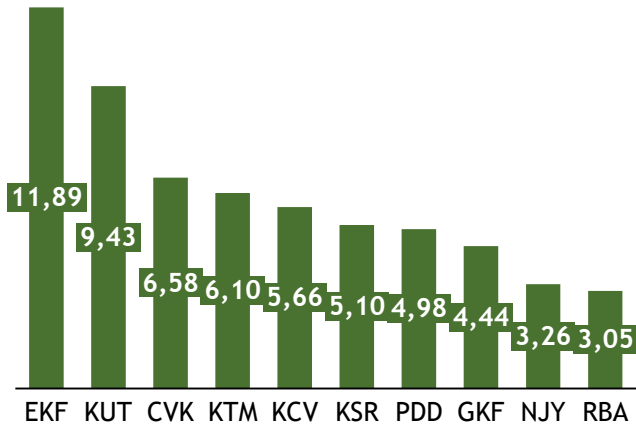


Şekil.17 Albaraka Portföy

yüzde Değişim - Albaraka PYŞ Fonları

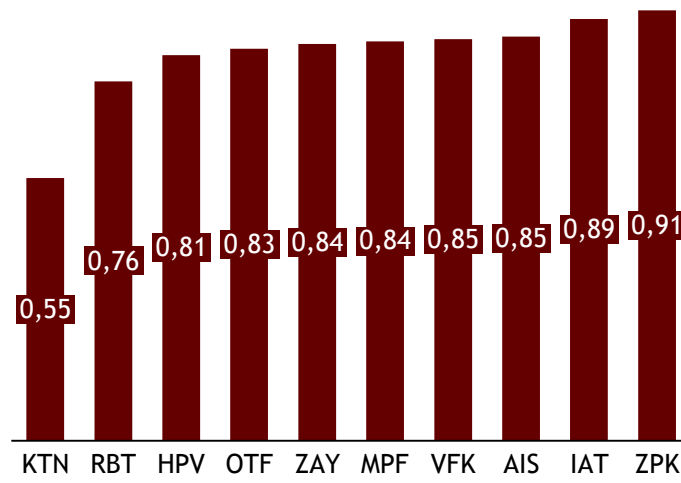


Şekil.18 Haftanın Kazananları

Katılım Şemsiye Fonlar - Haftalık yüzde Değişim*
(En Çok Değer Kazananlar)

Şekil.19 Haftanın Kaybedenleri

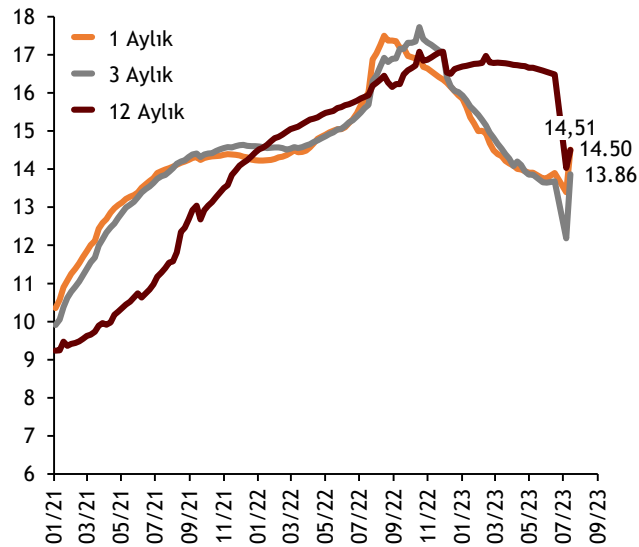
Katılım Şemsiye Fonlar - Haftalık yüzde Değişim (En Az Değer Kazananlar)

*Yatırım fonlarının uzun isimlerinin yer aldığı tabloya [buradan](#) ulaşabilirsiniz.

Katılım Fonu

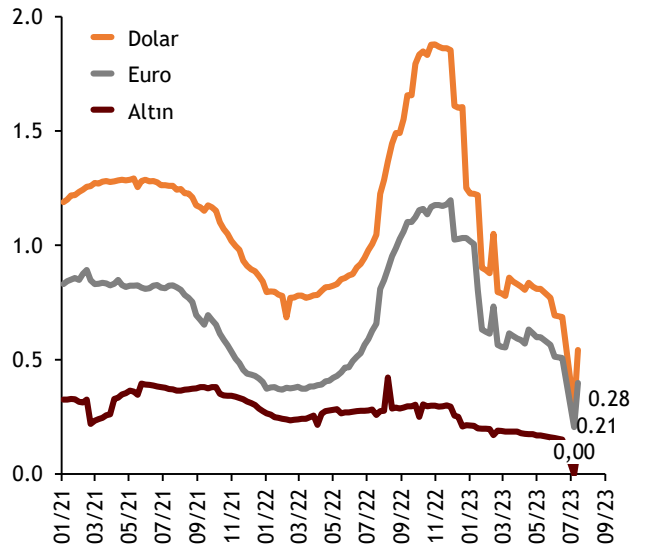
Şekil.20 TL Kar Payı Oranları

Basit Ortalama* - TL



Şekil.21 YP Kar Payı Oranları

Basit Ortalama* - Euro & Dolar & Altın



*TKBB tarafından haftalık yayınlanan banka bazlı kar payı oranlarının basit ortalaması alınmıştır.

Kaynak: TEFAS, TKBB - Albaraka Türk

| Döviz ve Kıymetli Maden | 14.Tem.23 | Haftalık Değişim | Aylık Değişim | Yılbaşına Göre Değişim | Yıllık Değişim |
|-------------------------|-----------|------------------|---------------|------------------------|----------------|
| Dolar/TL | 26.2 | 0.5% | 10.8% | 40.0% | 49.2% |
| Euro/TL | 29.4 | 3.2% | 14.5% | 47.2% | 63.7% |
| Pound/TL | 34.4 | 2.6% | 13.6% | 51.8% | 63.1% |
| Döviz Sepeti | 27.8 | 1.9% | 12.7% | 43.7% | 56.5% |
| Dolar Endeksi | 99.8 | -2.4% | -2.4% | -3.6% | -6.5% |
| GOÜ Kur Endeksi* | 49.4 | 1.6% | -1.2% | -68.7% | -1.8% |
| Euro/Dolar | 1.1 | 2.4% | 2.7% | 4.9% | 9.8% |
| Ons Altın | 1,959.2 | 1.8% | 0.1% | 7.4% | 14.5% |
| Gram Altın | 1,650.2 | 2.3% | 10.9% | 50.4% | 70.8% |
| Gram Gümüş | 20.9 | 8.0% | 13.7% | 45.0% | 97.3% |

| Hisse Senedi Endeksleri | 14.Tem.23 | Haftalık Değişim | Aylık Değişim | Yılbaşına Göre Değişim | Yıllık Değişim |
|-------------------------------|-----------|------------------|---------------|------------------------|----------------|
| Katılım 50 | 4,665.7 | 0.4% | -10.7% | -19.2% | 94.3% |
| BIST 100 | 6,410.6 | 3.6% | 17.1% | 16.4% | 156.2% |
| BIST Tüm | 7,076.9 | 3.8% | 17.4% | 15.3% | 154.0% |
| BIST Sınai | 10,133.8 | 1.8% | 16.6% | 13.8% | 140.2% |
| BIST Banka | 5,932.6 | 11.8% | 17.7% | 18.0% | 185.1% |
| BIST Teknoloji | 6,847.8 | 10.8% | 27.3% | 7.6% | 143.9% |
| BIST Bilişim | 2,456.9 | 2.1% | 20.2% | -2.6% | 80.4% |
| BIST Gıda | 5,816.9 | 8.8% | 20.2% | 5.3% | 101.6% |
| BIST Ulaşım | 23,358.6 | 0.4% | 18.4% | 49.8% | 307.1% |
| BIST Gayrimenkul Yatırım Ort. | 2,065.7 | 3.1% | 18.0% | -1.6% | 76.4% |
| BIST Hizmetler | 5,611.7 | 2.3% | 16.9% | 19.8% | 181.4% |
| BIST Turizm | 867.3 | 10.1% | 24.4% | -5.7% | 99.8% |

| Emtia Fiyatları | 13.Tem.23 | Haftalık Değişim | Aylık Değişim | Yılbaşına Göre Değişim | Yıllık Değişim |
|------------------------|-----------|------------------|---------------|------------------------|----------------|
| Bileşik Emtia Endeksi | 104.5 | 3.1% | 1.0% | -7.3% | -10.8% |
| Ana Metaller Endeksi | 147.6 | 4.9% | -0.7% | -10.7% | 1.1% |
| Tarımsal Emtia Endeksi | 67.5 | 0.6% | -2.7% | -1.9% | 2.9% |
| Enerji Endeksi | 33.4 | 4.5% | 5.3% | -18.9% | -36.3% |
| Kıymetli Maden Endeksi | 222.9 | 4.0% | 0.5% | 3.7% | 13.5% |
| Brent Petrol | 81.4 | 6.3% | 7.5% | -5.3% | -23.4% |
| Doğalgaz | 2.5 | -2.5% | 0.5% | -43.1% | -66.0% |
| Mısır | 593.5 | 4.7% | -4.8% | -12.5% | -3.1% |
| Buğday | 627.5 | -3.0% | -5.1% | -20.8% | -22.8% |
| Pamuk | 82.8 | -0.1% | 2.7% | -0.7% | -17.6% |
| Bakır | 8,687.0 | -8.5% | 1.5% | 3.9% | -16.3% |
| Alüminyum | 2,237.3 | -17.1% | 1.1% | -4.8% | -21.1% |
| Platin | 977.1 | 7.8% | -1.5% | -9.1% | 7.0% |
| Çinko | 2,460.3 | -36.7% | -0.8% | -18.1% | -41.6% |
| Paladyum | 1,295.9 | 4.1% | -7.5% | -27.7% | -31.2% |
| Nikel | 21,082.0 | -24.9% | -7.9% | -29.5% | -25.4% |

| Katılım 50 Endeksi | 13.Tem.23 | Haftalık Değişim | Aylık Değişim | Yılbaşına Göre Değişim | Yıllık Değişim |
|---------------------------|-----------|------------------|---------------|------------------------|----------------|
| | Fiyat | | | | |
| % Değişim | | | | | |
| AKSA | 79.5 | 3.9% | 17.5% | -13.6% | 32.5% |
| AKSA ENERJİ | 38.1 | 10.0% | 16.7% | -19.0% | 33.6% |
| ALKİM KİMYA | 31.5 | 3.9% | 9.4% | -19.6% | 46.6% |
| ARD BİLİSİM TEKNOLOJİLERİ | 8.9 | 2.3% | 8.3% | -15.1% | 68.9% |
| ASELİN | 68.0 | 18.8% | 28.5% | 9.4% | 209.4% |
| BASKENT DOĞALGAZ GMYO | 14.4 | 5.2% | 11.0% | -32.7% | -3.5% |
| BERA HOLDİNG | 13.3 | 10.5% | 19.5% | -11.6% | 86.0% |
| BİM MAGAZALAR | 184.0 | 2.9% | 9.4% | 34.4% | 118.0% |
| BIOTREND ÇEVRE VE ENERJİ | 15.8 | 2.4% | 10.7% | -16.9% | 93.0% |
| BOĞAZICI BETON SANAYİ | 23.6 | 21.9% | 24.9% | 47.4% | 253.0% |
| COCA COLA İÇECEK | 272.6 | 2.8% | 9.4% | 33.4% | 91.3% |
| CEMAS DOKUM | 1.9 | 5.7% | 12.7% | -28.5% | 60.3% |
| CİMSA | 151.4 | 9.8% | 34.0% | 50.8% | 340.9% |
| DARDANEL | 5.3 | 22.6% | 27.4% | -10.7% | 46.5% |
| DOĞUS OTOMOTİV | 199.5 | 6.4% | 35.1% | 1.8% | 124.8% |
| EGE ENDÜSTRİ | 5,615.0 | 1.7% | 18.6% | -9.3% | 154.8% |
| EREĞLİ DEMİR ÇELİK | 38.8 | 0.2% | 6.0% | -6.0% | 41.9% |
| ESENBĞA ELEKTRİK | 68.3 | 1.7% | 10.5% | -13.2% | 107.0% |
| GEN İLAÇ | 47.0 | 11.0% | 14.6% | -9.3% | 126.2% |
| GOZDE GİRİSİM | 15.9 | 10.9% | 22.4% | -24.6% | 91.6% |
| GÜBRE FABRİK. | 284.6 | 2.0% | 4.4% | 7.7% | 272.0% |
| GALATA WIND ENERJİ | 20.2 | 6.0% | 18.1% | -11.2% | 121.2% |
| İSKENDERUN DEMİR ÇELİK | 35.9 | 0.1% | 4.8% | 7.9% | 58.0% |
| JANTSA JANT SANAYİ | 115.1 | -0.7% | 7.5% | -19.7% | 54.7% |
| KONTROLMATİK TEKNOLOJİ | 168.0 | 7.4% | 16.9% | 6.1% | 474.0% |
| KORDSA TEKNİK TEKSTİL | 81.5 | -0.9% | 2.5% | -15.8% | 62.7% |
| KARDEMİR (D) | 23.2 | -0.3% | 7.3% | 29.0% | 117.8% |
| KUTAHYA PORSELEN | 51.5 | 2.3% | 4.1% | -18.2% | 20.3% |
| LOGO YAZILIM | 71.5 | 4.5% | 18.7% | 2.5% | 68.2% |
| MARGUN ENERJİ | 43.5 | -2.7% | 7.7% | 33.4% | 234.4% |
| MAVİ GİYİM | 82.5 | -1.2% | 30.7% | 24.7% | 205.7% |
| OTOKAR | 236.9 | 18.2% | 23.1% | 14.1% | 166.2% |
| OYAK CİMENTO | 56.6 | 26.3% | 40.0% | 169.0% | 336.7% |
| OZAK GMYO | 15.2 | 8.3% | 27.9% | -25.9% | 147.4% |
| PEGASUS | 693.3 | 5.4% | 18.1% | 44.4% | 283.0% |
| TURK PRYSMIAN KABLO | 31.3 | 14.1% | 25.9% | -13.6% | 27.9% |
| PASİFİK GMYO | 7.7 | 13.3% | 2.3% | -14.4% | -- |
| QUA GRANİTE HAYAL YAPI | 7.4 | -5.2% | -13.3% | -90.7% | 198.5% |
| RTA LABORATUVARLARI | 9.2 | 8.0% | 6.5% | -29.5% | -0.9% |
| SASA POLYESTER | 60.0 | 3.3% | 6.6% | 25.5% | 235.8% |
| SELCUK ECZA DEPOSU | 39.7 | 4.3% | 16.0% | -2.0% | 144.3% |
| SİNPAS GMYO | 2.8 | 7.7% | 10.2% | -20.2% | -57.2% |
| TURK HAVA YOLLARI | 209.5 | -0.5% | 14.5% | 48.7% | 319.2% |
| TEKFEN HOLDİNG | 39.5 | 1.1% | 7.7% | -19.8% | 72.2% |
| TEKNOSA İÇ VE DİŞ TİCARET | 22.3 | 0.8% | 22.1% | -15.8% | 209.3% |
| TUMOSAN MOTOR VE TRAKTOR | 66.8 | 3.2% | 14.6% | 1.2% | 93.8% |
| TORUNLAR GMYO | 20.4 | 9.5% | 22.9% | 5.9% | 165.8% |
| TURK İLAÇ SERUM | 10.7 | 5.7% | 15.4% | -20.4% | 12.6% |
| TURK TRAKTOR | 484.2 | 13.1% | 32.8% | -26.6% | 313.4% |
| VESTEL BEYAZ ESYA | 13.1 | 1.6% | 13.2% | -5.3% | 49.7% |

| Menkul Kıymet Yatırım Fonları | | Haftalık Değişim | Aylık Değişim | 3 Aylık Değişim | Yılıbaşına Göre Değişim | Yıllık Değişim |
|-------------------------------|--|------------------|---------------|-----------------|-------------------------|----------------|
| Katılım Fonu - % Değişim | | | | | | |
| AIS | AK PORTFÖY KİRA SERTİFİKALARI KATILIM FONU | 0.854 | 1.984 | 5.6532 | 12.163 | 25.8316 |
| CVK | INVEO PORTFÖY ÇOKLU VARLIK KATILIM FONU | 6.58 | 13.61 | 6.76 | 13.17 | 25.84 |
| DPK | DENİZ PORTFÖY KİRA SERTİFİKALARI KATILIM (TL) FONU | 0.9189 | 2.3764 | 9.7649 | 15.4514 | 51.0713 |
| EKF | QINVEST PORTFÖY KİRA SERTİFİKASI KATILIM FONU | 11.89 | 13.03 | 0.00 | 0.00 | 0.00 |
| FFH | QNB FİNANS PORTFÖY ÇOKLU VARLIK KATILIM FONU | 1.952 | 0 | 0 | 0 | 0 |
| GKF | GLOBAL MD PORTFÖY KATILIM FONU | 2.57 | 9.14 | 40.47 | 42.49 | 55.24 |
| GLS | AZİMUT PORTFÖY KİRA SERTİFİKALARI (SUKUK) KATILIM FONU | 4.441 | 15.5092 | 8.977 | 15.1059 | 29.4003 |
| GPF | GARANTİ PORTFÖY BİRİNCİ KATILIM FONU | 1.12 | 2.58 | 12.00 | 19.71 | 37.49 |
| HPV | ZİRAAT PORTFÖY HALKBANK KISA VADELİ KİRA SERTİFİKALARI KATILIM (TL) FONU | 1.7159 | 4.8751 | 12 | 19.7096 | 37.4938 |
| IAT | İŞ PORTFÖY KİRA SERTİFİKALARI KATILIM (TL) FONU | 0.81 | 2.07 | 5.88 | 11.33 | 26.64 |
| KCV | KT PORTFÖY ÇOKLU VARLIK KATILIM FONU | 0.8906 | 2.1902 | 26.36 | 31.8308 | 0 |
| KIS | QINVEST PORTFÖY KİRA SERTİFİKASI KATILIM (DÖVİZ) FONU | 5.66 | 12.94 | 37.43 | 43.27 | 59.42 |
| KLU | KT PORTFÖY PARA PİYASASI KATILIM (TL) FONU | 1.3278 | 11.7678 | 37.43 | 43.2708 | 59.4233 |
| KSR | KT PORTFÖY SÜRDÜRÜLEBİLİRLİK KATILIM FONU | 0.93 | 2.41 | 35.23 | 38.09 | 78.60 |
| KTM | KT PORTFÖY BİRİNCİ KATILIM (TL) FONU | 5.1014 | 12.2024 | 14.907 | 15.5075 | 72.7657 |
| KTN | KT PORTFÖY KİRA SERTİFİKALARI KATILIM (TL) FONU | 6.10 | 10.58 | 5.55 | 11.61 | 25.26 |
| KTV | KT PORTFÖY KISA VADELİ KİRA SERTİFİKALARI KATILIM (TL) FONU | 0.5549 | 1.6218 | 5.5477 | 11.6123 | 25.2566 |
| KUT | KT PORTFÖY KIYMETLİ MADENLER KATILIM FONU | 0.93 | 2.38 | 28.26 | 42.77 | 73.11 |
| KZL | KT PORTFÖY KIZILAY'A DESTEK ALTIN KATILIM FONU | 9.4274 | 9.5957 | 30.239 | 51.2692 | 74.5208 |
| MPF | AKTİF PORTFÖY KISA VADELİ KİRA SERTİFİKASI KATILIM (TL) FONU | 2.76 | 9.87 | 5.81 | 12.08 | 22.85 |
| MPK | AKTİF PORTFÖY KİRA SERTİFİKASI KATILIM (TL) FONU | 0.8437 | 2.0762 | 5.8117 | 12.0761 | 22.8486 |
| NJY | NUROL PORTFÖY BİRİNCİ KATILIM FONU | 1.07 | 2.53 | 11.90 | 16.43 | 57.48 |
| OGD | OYAK PORTFÖY ALTIN KATILIM FONU | 3.2563 | 6.6109 | 29.99 | 48.7338 | 67.0187 |
| OTF | OYAK PORTFÖY KISA VADELİ KİRA SERTİFİKASI KATILIM (TL) FONU | 2.85 | 10.82 | 5.53 | 11.01 | 21.09 |
| PDD | QINVEST PORTFÖY KATILIM FONU | 0.8279 | 2.1859 | 5.5307 | 11.0096 | 21.0862 |
| PKF | ATA PORTFÖY ALTIN KATILIM FONU | 4.98 | 10.14 | 26.48 | 0.00 | 0.00 |
| RBA | ALBARAKA PORTFÖY ALTIN KATILIM FONU | 2.8664 | 9.9424 | 27.33 | 43.6426 | 57.1305 |
| RBK | ALBARAKA PORTFÖY KATILIM FONU | 3.05 | 11.76 | 28.14 | 32.13 | 47.89 |
| RBT | ALBARAKA PORTFÖY KİRA SERTİFİKALARI KATILIM FONU | 1.3528 | 7.5562 | 28.135 | 32.1332 | 47.889 |
| RBV | ALBARAKA PORTFÖY KISA VADELİ KİRA SERTİFİKALARI KATILIM (TL) FONU | 0.76 | 2.09 | 6.42 | 12.29 | 24.02 |
| TCA | ZİRAAT PORTFÖY ALTIN KATILIM FONU | #BAŞV! | 2.4709 | 27.74 | 45.2739 | 67.3797 |
| TPZ | TEB PORTFÖY KİRA SERTİFİKALARI (DÖVİZ) KATILIM FONU | 0.91 | 11.36 | 41.42 | 47.14 | 67.61 |
| VFK | ZİRAAT PORTFÖY İKİNCİ KISA VADELİ KİRA SERTİFİKALARI KATILIM (TL) FONU | 2.8491 | 13.1674 | 41.415 | 47.1373 | 67.6097 |
| YCY | İSTANBUL PORTFÖY KİRA SERTİFİKALARI KATILIM FONU | 2.39 | 2.25 | 7.67 | 13.81 | 25.34 |
| YFV | YAPI KREDİ PORTFÖY KİRA SERTİFİKALARI KATILIM FONU | #BAŞV! | 2.9227 | 4.6188 | 10.0963 | 28.7759 |
| ZAY | KT PORTFÖY SEPET HESAP PARA PİYASASI KATILIM (TL) FONU | 0.85 | 3.60 | 6.51 | 12.18 | 21.74 |
| ZPF | ZİRAAT PORTFÖY KATILIM FONU (DÖVİZ) | 0.9978 | 2.3247 | 6.5115 | 12.1794 | 21.7393 |
| ZPG | ZİRAAT PORTFÖY KİRA SERTİFİKALARI (SUKUK) KATILIM FONU | 1.45 | 11.47 | 10.82 | 17.35 | 31.04 |
| ZPK | ZİRAAT PORTFÖY KISA VADELİ KİRA SERTİFİKASI KATILIM (TL) FONU | 0.8382 | 3.6182 | 5.8514 | 11.8566 | 22.8322 |
| AL4 | ALBARAKA PORTFÖY ALBARAKA TÜRK KISA VADELİ KATILIM SERBEST (TL) FON | 1.94 | 2.15 | -- | -- | -- |
| AL5 | ALBARAKA PORTFÖY KATILIM SERBEST (DÖVİZ) FON | 0.92 | -- | -- | -- | -- |
| AL6 | ALBARAKA PORTFÖY VAKIF KATILIM KISA VADELİ KATILIM SERBEST (TL) FON | 0.91 | 3.48 | 36.79 | 43.16 | 0.00 |
| AL7 | ALBARAKA PORTFÖY İKİNCİ KISA VADELİ KATILIM SERBEST (TL) FON | 1.3081 | 10.902 | 8.8121 | 0 | 0 |
| KAC | ALBARAKA PORTFÖY EMLAK KATILIM KISA VADELİ KATILIM SERBEST (TL) FON | 1.28 | 3.18 | 8.21 | 0.00 | 0.00 |
| MJE | ALBARAKA PORTFÖY KATILIM SERBEST (DÖVİZ-AVRO) FON | 1.1425 | 2.9334 | 8.2128 | 0 | 0 |
| PVK | ALBARAKA PORTFÖY KISA VADELİ KATILIM SERBEST (TL) FON | 0.96 | 2.24 | 0.00 | 0.00 | 0.00 |
| RBH | ALBARAKA PORTFÖY KATILIM HİSSE SENEDİ FONU (HİSSE SENEDİ YOĞUN FON) | 0.745 | 14.3409 | 18.097 | 8.5715 | 137.733 |

Teşekkürler..

ekonomikarastirmalar@albarakaturk.com.tr

Burada belirtilen bilgiler güvenilirliğine ve doğruluğuna inanılan kaynaklardan, okuyucuyu bilgilendirmek amacıyla derlenmiştir. Resmi kaynaklardan alınan bilgilere dayalı yapılan yorumlar ve tahminler, o tarihteki kanımızı yansıtmaktaysa da bu bilgiler, hiçbir şekilde yatırım danışmanlığı faaliyeti olarak değerlendirilemeyecektir. Söz konusu kaynaklardaki hata ve eksikliklerden ve bu bilgilerin kullanılmasından doğabilecek zararlardan dolayı, Albaraka Türk Katılım Bankası A.Ş. hiçbir sorumluluk kabul etmez. İşbu rapor içerisindeki bilgilere ait telif hakkı Bankamıza ait olup, üçüncü kişilerce izinsiz kullanılamaz, çoğaltılamaz veya kopyalanamaz.

