

Haftalık Yatırım Bülteni

02 Haziran 2023

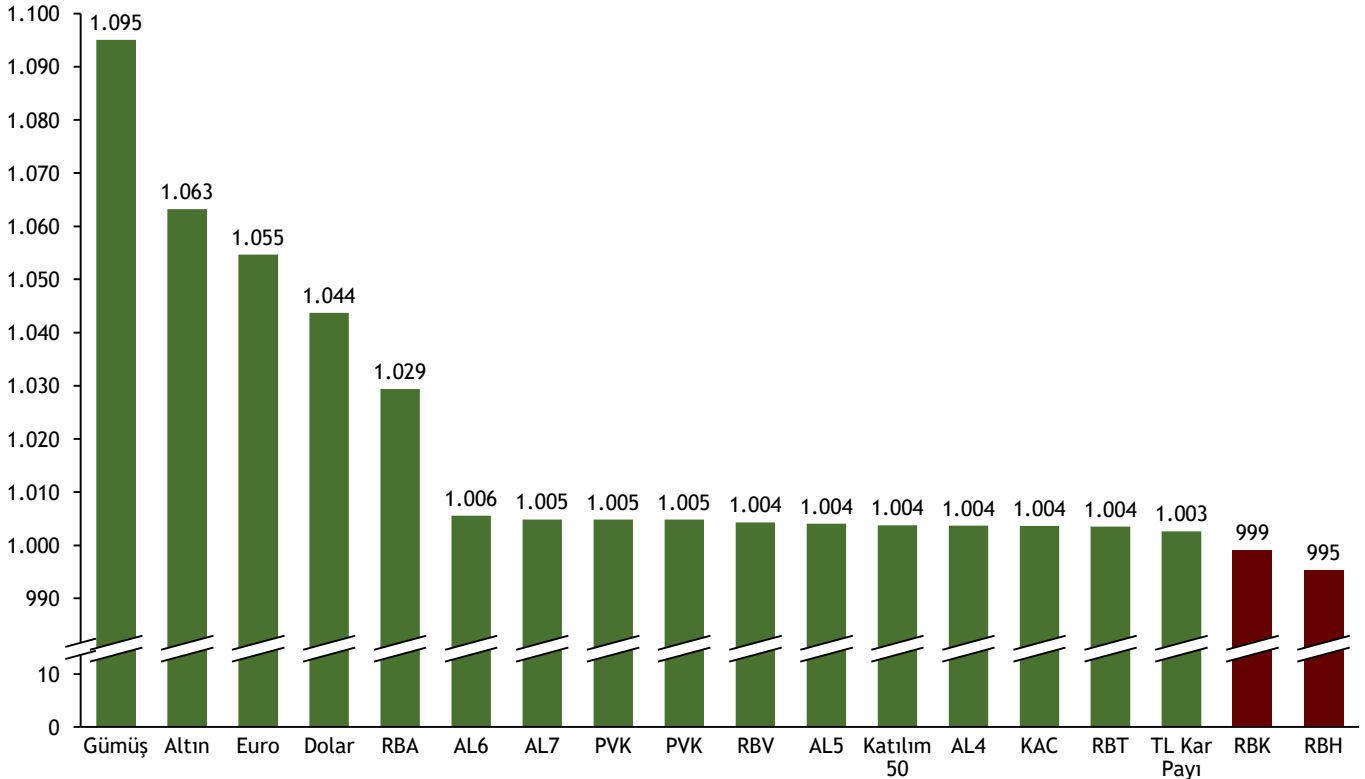


- Türkiye Ekonomisi ilk çeyrekte yüzde 4 büyüdü:** Türkiye ekonomisi Kahramanmaraş merkezli ve 10 şehri etkileyen deprem felaketinin yaşandığı yılın ilk çeyreğinde bir önceki yılın aynı dönemine göre beklentilerin üzerinde olarak yüzde 4 büyüme gösterdi. Çeyreklik bazda büyüme ise yüzde 0,3 olarak kaydedildi. İlk çeyrek büyümesinde özel tüketimin temel itici unsur olduğu görüldü. TÜİK verilerine göre yerleşik hane halklarının nihai tüketim harcamaları yılın birinci çeyreğinde bir önceki yılın aynı çeyreğine göre yüzde 16,2 arttı. İlk çeyrek verisinde ihracatta daralma yaşanırken, tarım ve sanayide gerileme gözlemlendi. İnşaatta ise 5 yılın en hızlı büyümesi yaşandı.
- Mayıs ayı dış ticaret açığı 12,7 milyar dolar:** Ticaret Bakanlığı'nın açıkladığı verilere göre, Mayıs ayında 12,7 milyar dolar ile çift haneli açık gözlemlendi. Böylece, yılın ilk 5 ayında kümülatif dış ticaret açığı 56,1 milyar dolara ulaştı. Mayıs ayında ihracat yıllık olarak 14,4 oranında artışla 21,7 milyar dolar, ithalat ise yüzde 16 artışla 34,3 milyar dolar olarak kaydedildi. Mayıs ayında en fazla ihracat yapılan ülkeler sırasıyla; Almanya (1,81 milyar dolar), ABD (1,3 milyar dolar) ve İngiltere (1,05 milyar dolar) oldu. İhracatta en çok paya sahip ilk 10 ülkenin toplam ihracat içerisindeki payı yüzde 47,5 olarak kaydedildi.



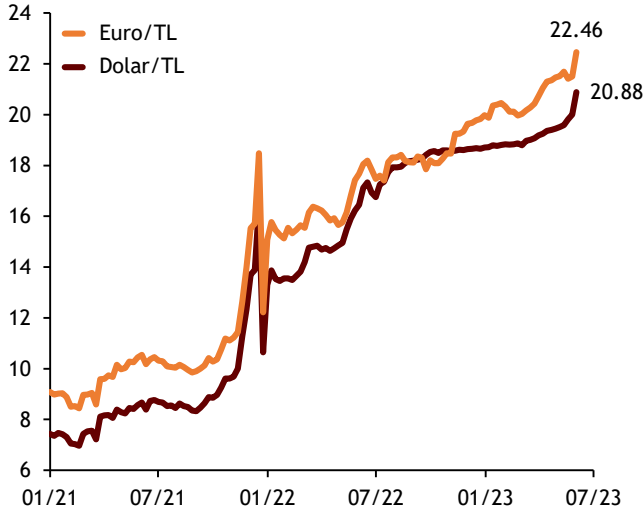
1000 Liram Ne Oldu? 01 Haziran 2023 - 08 Haziran 2023

Haftalık Yatırım Araçlarının Getiri Karşılaştırması



Şekil.2 Dolar ve Euro

TL Değeri



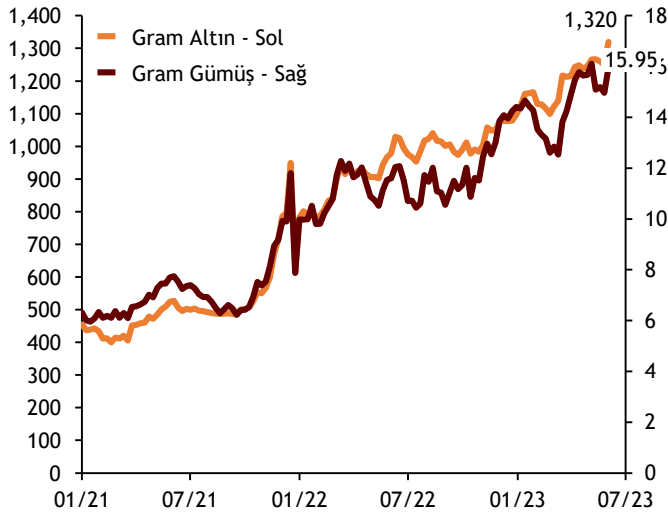
Seçim sonrası dolarda artış

Türkiye’de 28 mayısta 2. turu gerçekleştiren cumhurbaşkanlığı seçimlerini Recep Tayyip Erdoğan’ın kazanmasının ardından CDS’lerde düşüş yaşanırken Dolar/TL kurunda ise yükseliş sürmektedir. Dolar/TL kuru dün 20.88 ile günü kapattı.

alBaraka
BANKNOT

Şekil.3 Altın ve Gümüş

Gram Altın ve Gümüş - TL

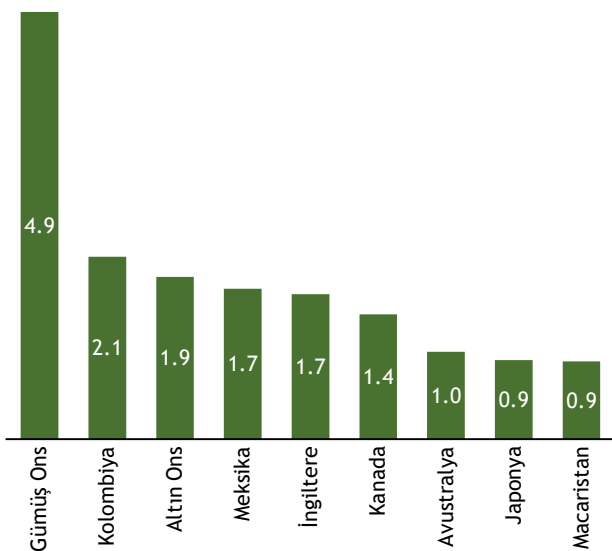


Gram altında rekor

Altın yatırımcıların tarım dışı istihdam verilerini beklemeyle yatay seyredirken gram altın tarafında ise 1.332 TL ile yeni rekor seviye görüldü. Değerli metal, bu hafta yüzde 1,7’lik yükseliş kaydederken Cuma günü yatay seyretti. Altındaki gidişatta borç limiti anlaşması ve FED’in sıkılaştırma durumu belirgin rol oynayacağı düşünülmektedir.

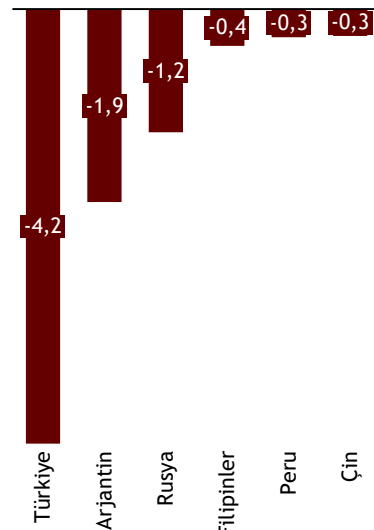
Şekil.4 Haftanın Kazananları

Para Birimleri - Haftalık yüzde Değişim



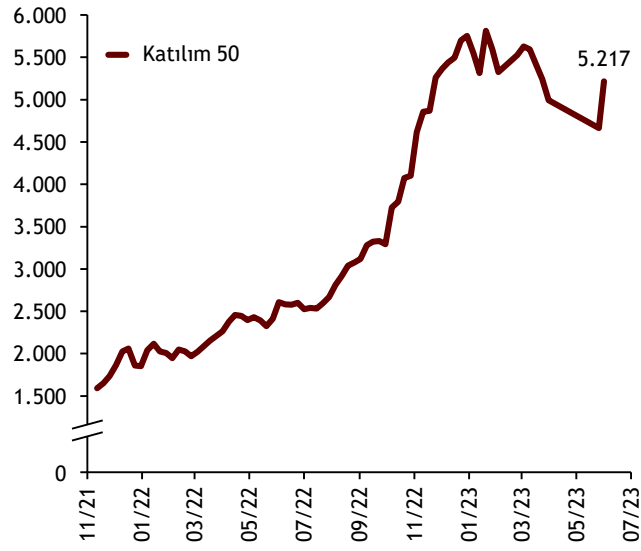
Şekil.5 Haftanın Kaybedenleri

Para Birimleri - Haftalık yüzde Değişim



Şekil.6 Katılım Endeksi

Endeks Değeri

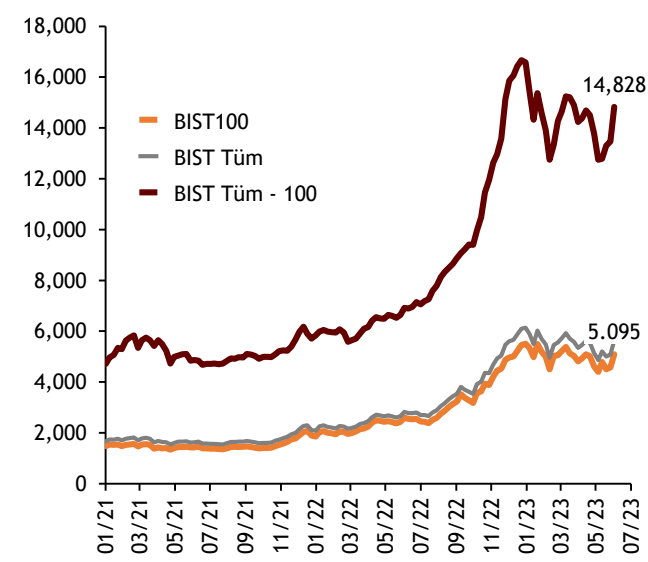


Borsada bankacılık endeksi rallisi

Seçimlerden sonra borsada bankacılık rallisi yaşandı. Yeni dönemde bankalara yönelik regülasyonların gevşeyeceği yönündeki beklentilerin etkisiyle bankacılık endeksinde günlük yükseliş yüzde 9'un üzerine çıktı. Bunun etkisiyle BIST 100 endeksi de yüzde 3'ü aşan primle 5 bin puan seviyelerine geldi.

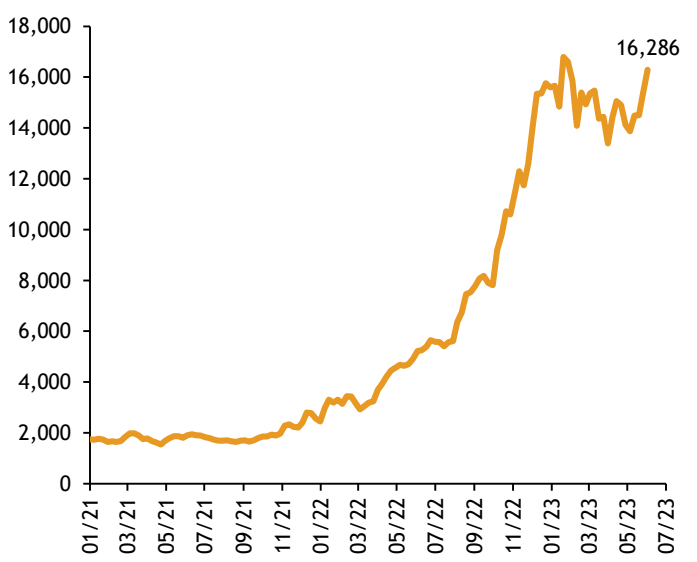
Şekil.7 Borsa İstanbul

Endeks Değeri



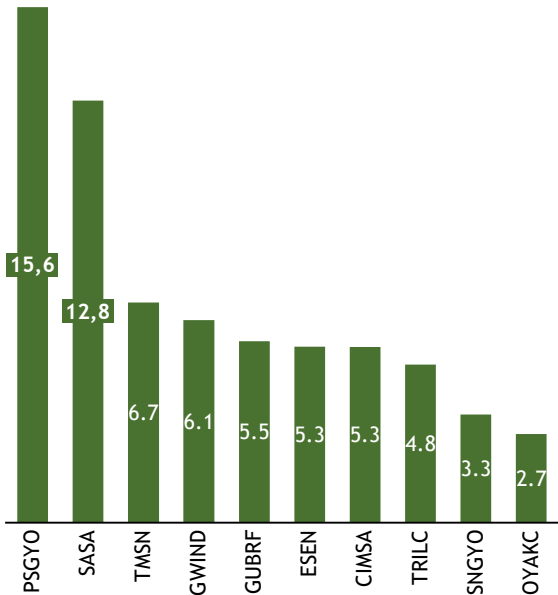
Şekil.8 Sektörel Performans

Seçili Sektörel Endeks Performansı, Bankacılık



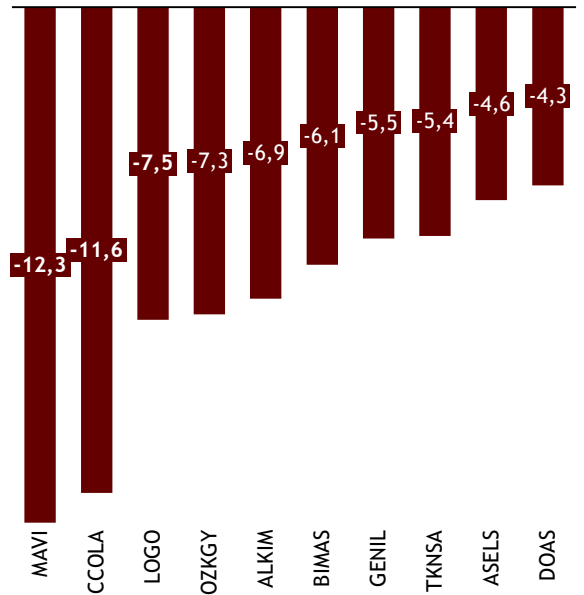
Şekil.9 Haftanın Kazananları

Katılım Endeksi - Haftalık yüzde Değişim



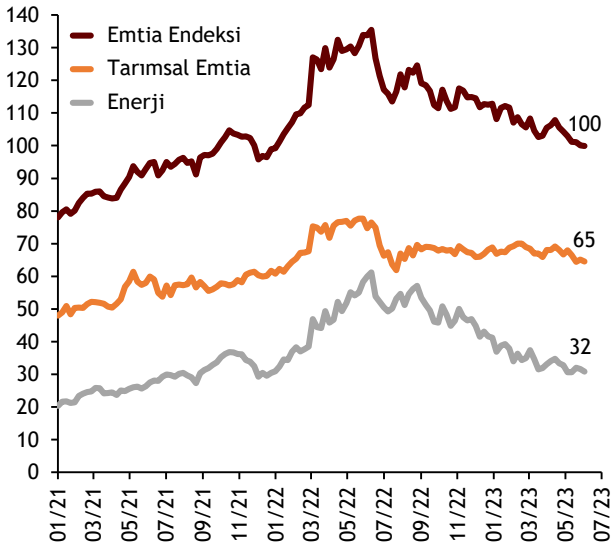
Şekil.10 Haftanın Kaybedenleri

Katılım Endeksi - Haftalık yüzde Değişim



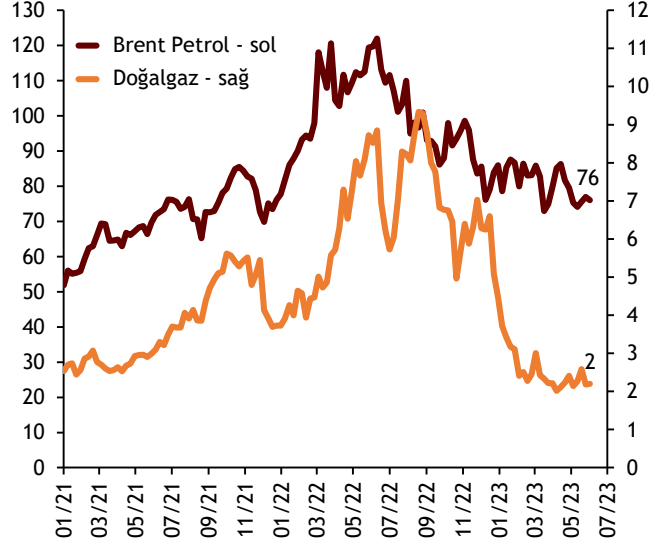
Şekil.11 Emtia Endeksleri

Endeks Değeri



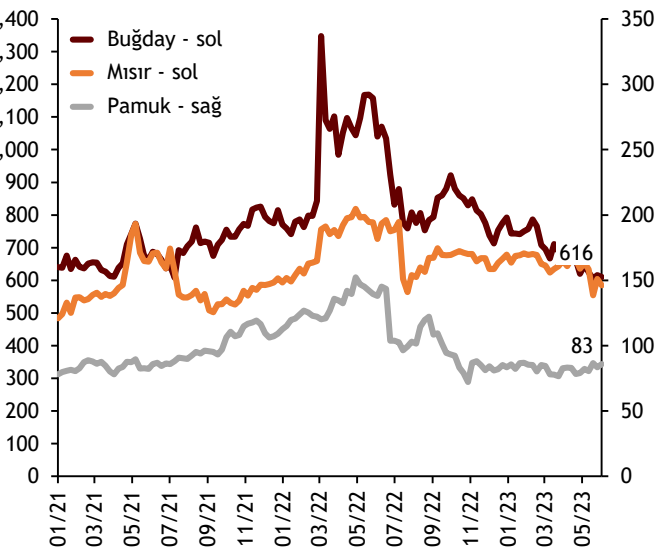
Şekil.12 Enerji Emtiaları

Dolar



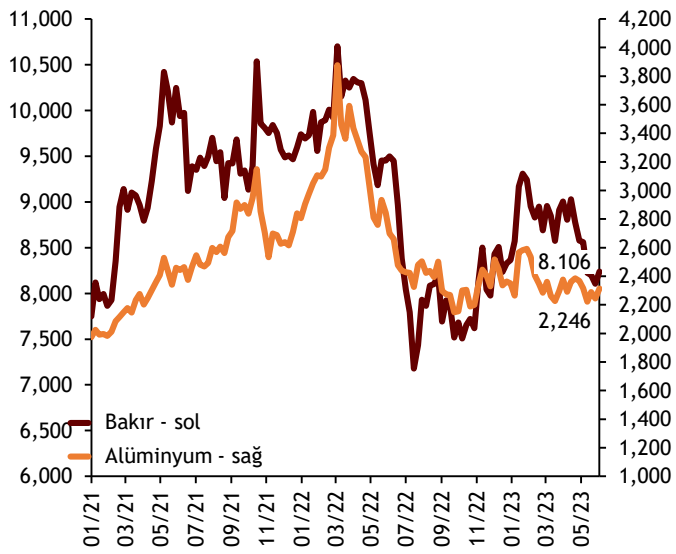
Şekil.13 Tarımsal Emtialar

Endeks Değeri



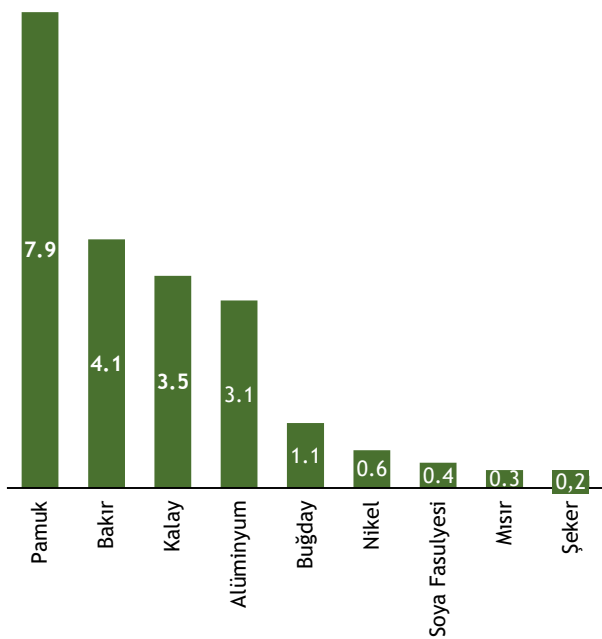
Şekil.14 Ana Metaller

Endeks Değeri



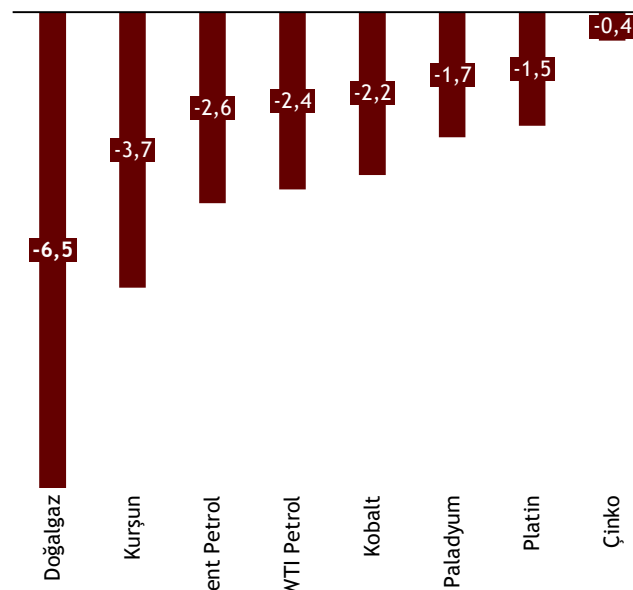
Şekil.15 Haftanın Kazananları

Emtia - Haftalık yüzde Değişim



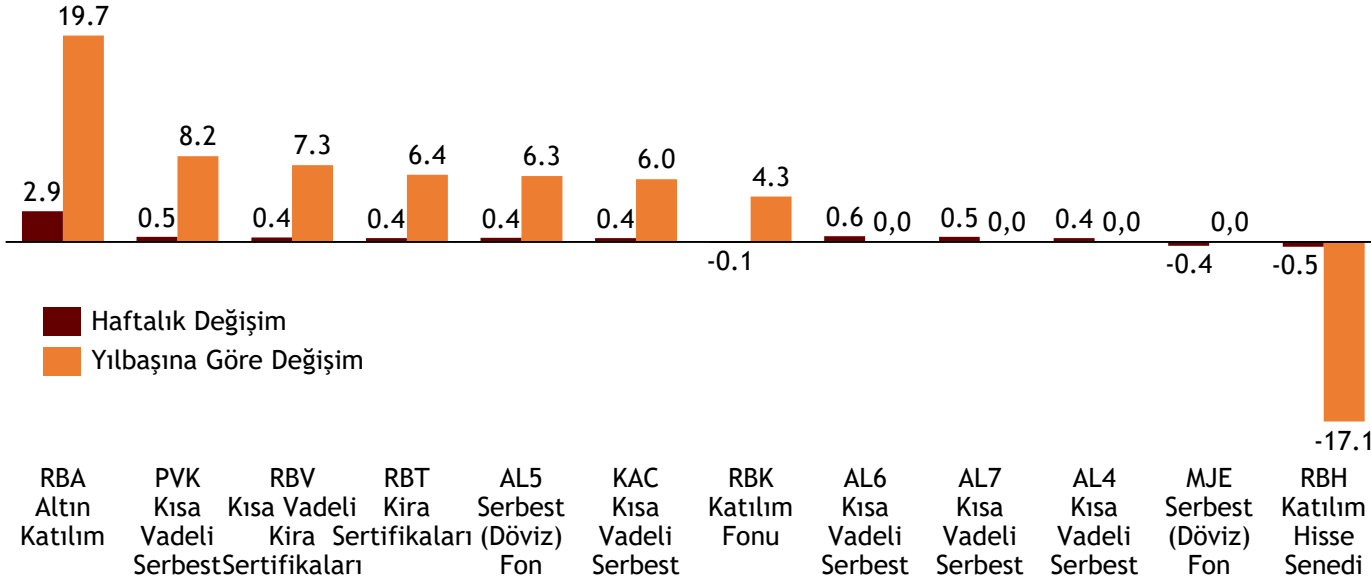
Şekil.16 Haftanın Kaybedenleri

Emtia - Haftalık yüzde Değişim

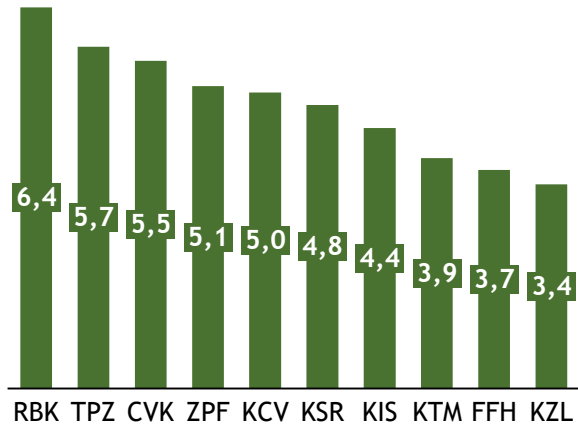


Şekil.17 Albaraka Portföy

yüzde Değişim - Albaraka PYŞ Fonları



Şekil.18 Haftanın Kazananları

Katılım Şemsiye Fonlar - Haftalık yüzde Değişim*
(En Çok Değer Kazananlar)

Şekil.19 Haftanın Kaybedenleri

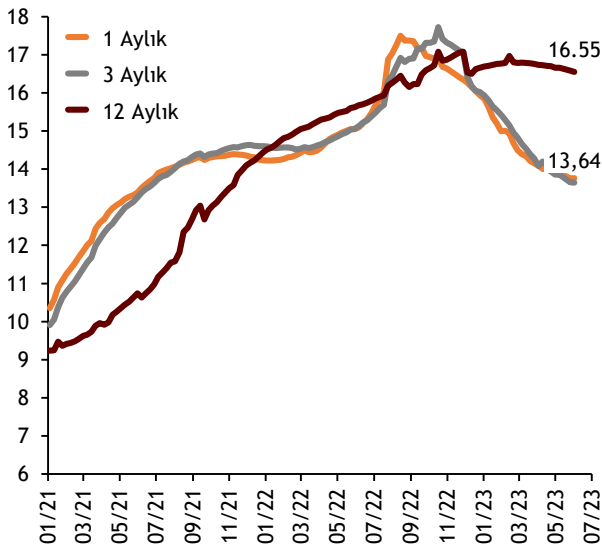
Katılım Şemsiye Fonlar - Haftalık yüzde Değişim (En Az Değer Kazananlar)

*Yatırım fonlarının uzun isimlerinin yer aldığı tabloya [buradan](#) ulaşabilirsiniz.

Katılım Fonu

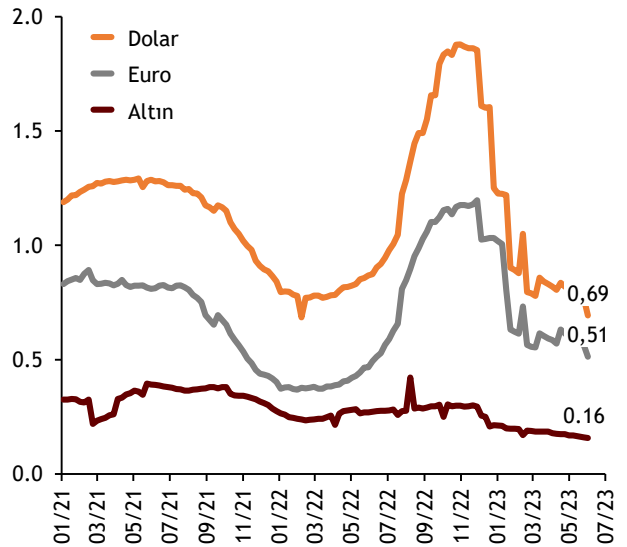
Şekil.20 TL Kar Payı Oranları

Basit Ortalama* - TL



Şekil.21 YP Kar Payı Oranları

Basit Ortalama* - Euro & Dolar & Altın



*TKBB tarafından haftalık yayınlanan banka bazlı kar payı oranlarının basit ortalaması alınmıştır.

Kaynak: TEFAS, TKBB - Albaraka Türk

Döviz ve Kıymetli Maden	1.Haz.23	Haftalık Değişim	Aylık Değişim	Yılbaşına Göre Değişim	Yıllık Değişim
Dolar/TL	20.8	4.4%	6.9%	11.2%	26.5%
Euro/TL	22.6	5.5%	5.2%	13.0%	27.8%
Pound/TL	26.3	6.7%	7.0%	16.0%	28.0%
Döviz Sepeti	21.7	4.9%	6.0%	12.2%	27.2%
Dolar Endeksi	103.6	-0.7%	2.1%	0.0%	1.4%
GOÜ Kur Endeksi*	49.9	0.1%	-2.0%	-68.4%	-5.6%
Euro/Dolar	1.1	0.3%	-2.3%	0.5%	0.4%
Ons Altın	1,977.6	1.9%	-3.5%	8.4%	6.8%
Gram Altın	1,323.2	6.3%	3.1%	20.6%	35.2%
Gram Gümüş	16.0	9.5%	-2.1%	10.8%	37.7%

Hisse Senedi Endeksleri	1.Haz.23	Haftalık Değişim	Aylık Değişim	Yılbaşına Göre Değişim	Yıllık Değişim
Katılım 50	5,216.5	7.2%	15.5%	-9.4%	105.6%
BIST 100	4,959.8	12.0%	10.6%	-10.0%	90.7%
BIST Tüm	5,510.0	11.7%	11.4%	-10.3%	94.8%
BIST Sınai	8,193.4	11.5%	14.1%	-8.0%	78.8%
BIST Banka	4,388.2	12.5%	8.1%	-12.7%	104.1%
BIST Teknoloji	4,850.4	15.2%	13.7%	-23.8%	66.7%
BIST Bilişim	1,809.4	11.7%	12.4%	-28.3%	34.1%
BIST Gıda	4,584.5	6.5%	1.7%	-17.0%	78.6%
BIST Ulaşım	16,046.5	10.5%	14.3%	2.9%	207.7%
BIST Gayrimenkul Yatırım Ort.	1,713.3	12.8%	21.6%	-18.4%	63.5%
BIST Hizmetler	4,247.6	10.4%	8.3%	-9.3%	127.3%
BIST Turizm	644.9	11.2%	13.6%	-29.9%	55.9%

Emtia Fiyatları	1.Haz.23	Haftalık Değişim	Aylık Değişim	Yılbaşına Göre Değişim	Yıllık Değişim
Bileşik Emtia Endeksi	99.2	-0.1%	-2.4%	-12.1%	-25.9%
Ana Metaller Endeksi	142.9	1.7%	-5.7%	-13.6%	-23.2%
Tarımsal Emtia Endeksi	64.6	0.6%	-2.9%	-6.2%	-13.6%
Enerji Endeksi	30.1	-4.6%	1.3%	-27.1%	-49.9%
Kıymetli Maden Endeksi	224.1	2.4%	-4.9%	4.3%	3.6%
Brent Petrol	74.3	-2.6%	2.5%	-13.5%	-38.0%
Doğalgaz	2.2	-6.5%	2.7%	-51.8%	-74.7%
Mısır	592.5	0.3%	-8.4%	-12.7%	-18.5%
Buğday	610.8	1.1%	-3.3%	-22.9%	-41.3%
Pamuk	86.4	7.9%	8.0%	3.7%	-37.5%
Bakır	8,240.0	-13.2%	-2.8%	-1.5%	-16.3%
Alüminyum	2,314.3	-14.2%	1.6%	-1.5%	-21.1%
Platin	1,009.7	-1.5%	-3.7%	-6.0%	7.0%
Çinko	2,250.3	-42.1%	-13.9%	-25.1%	-41.6%
Paladyum	1,397.6	-1.7%	-4.1%	-22.0%	-31.2%
Nikel	21,185.0	-24.5%	-11.6%	-29.1%	-25.4%

Katılım 50 Endeksi	0.Oca.00	Haftalık	Aylık	Yılbaşına Göre	Yıllık
	Fiyat	Değişim	Değişim	Değişim	Değişim
% Değişim					
AKSA	65.5	9.5%	11.7%	-28.8%	7.3%
AKSA ENERJİ	33.8	19.4%	23.9%	-28.2%	35.6%
ALKİM KİMYA	27.3	14.5%	5.5%	-30.3%	19.3%
ARD BİLİSİM TEKNOLOJİLERİ	8.2	22.6%	26.6%	-22.2%	41.5%
ASELSAN	47.7	18.5%	13.6%	-23.3%	96.0%
BASKENT DOĞALGAZ GMYO	12.4	10.2%	2.7%	-41.9%	-6.0%
BERA HOLDİNG	10.8	25.0%	16.2%	-28.2%	102.6%
BİM MAGAZALAR	143.8	8.1%	-7.8%	5.0%	63.1%
BIOTREND ÇEVRE VE ENERJİ	14.1	12.2%	-0.1%	-25.4%	132.2%
BOGAZICI BETON SANAYİ	19.8	3.0%	-6.0%	23.9%	232.2%
COCA COLA İÇECEK	230.8	2.4%	-6.5%	12.9%	76.2%
CEMAS DOKUM	1.6	11.6%	9.4%	-37.3%	17.3%
CİMSA	112.0	27.2%	39.9%	11.6%	208.5%
DARDANEL	4.4	36.0%	35.2%	-25.6%	23.7%
DOĞUS OTOMOTİV	142.0	14.6%	23.6%	-27.6%	97.5%
EGE ENDÜSTRİ	4,726.0	15.7%	13.2%	-23.7%	166.2%
EREĞLİ DEMİR ÇELİK	33.3	7.3%	7.8%	-19.2%	-3.5%
ESENBÖĞA ELEKTRİK	60.7	11.5%	13.0%	-22.9%	82.7%
GEN İLAC	40.4	10.1%	-4.1%	-22.0%	122.5%
GOZDE GİRİŞİM	12.0	13.1%	9.3%	-43.1%	44.6%
GÜBRE FABRİK.	260.1	7.5%	22.8%	-1.6%	247.3%
GALATA WIND ENERJİ	17.6	10.4%	19.3%	-22.8%	141.8%
İSKENDERUN DEMİR ÇELİK	33.3	20.7%	24.3%	0.0%	17.4%
JANTSA JANT SANAYİ	97.3	9.0%	10.4%	-32.1%	19.3%
KONTROLMATİK TEKNOLOJİ	144.8	27.5%	21.7%	-8.5%	387.1%
KORDSA TEKNİK TEKSTİL	66.9	14.3%	9.1%	-30.9%	23.3%
KARDEMİR (D)	17.9	13.2%	30.9%	-0.4%	19.6%
KUTAHYA PORSELEN	45.1	13.8%	14.0%	-28.4%	4.9%
LOGO YAZILIM	54.8	6.3%	1.5%	-21.4%	30.1%
MARGUN ENERJİ	35.3	17.7%	14.7%	8.3%	186.1%
MAVİ GİYİM	55.5	12.6%	6.2%	-16.0%	156.6%
OTOKAR	174.0	14.3%	10.4%	-16.2%	93.3%
OYAK ÇİMENTO	42.4	23.3%	46.2%	101.8%	232.4%
OZAK GMYO	12.5	25.1%	25.7%	-38.9%	140.8%
PEGASUS	463.6	14.0%	6.8%	-3.4%	231.1%
TÜRK PRYSMIAN KABLO	25.4	14.2%	17.4%	-29.9%	-22.2%
PASİFİK GMYO	6.7	6.9%	33.0%	-25.6%	--
QUA GRANİT HAYAL YAPI	84.0	-0.9%	14.4%	5.6%	214.2%
RTA LABORATUVARLARI	8.3	17.0%	15.9%	-36.0%	39.4%
SASA POLYESTER	54.0	11.1%	23.7%	12.9%	182.9%
SELÇUK ECZA DEPOSU	33.7	12.2%	24.4%	-16.8%	126.5%
SİNPAS GMYO	2.5	11.3%	5.1%	-29.9%	-49.9%
TÜRK HAVA YOLLARI	147.0	9.6%	15.1%	4.3%	206.4%
TEKFEN HOLDİNG	30.4	13.1%	10.6%	-38.2%	52.5%
TEKNOSA İÇ VE DİŞ TİCARET	18.2	16.2%	17.2%	-31.5%	138.2%
TUMOSAN MOTOR VE TRAKTOR	56.6	22.0%	41.9%	-14.2%	125.1%
TORUNLAR GMYO	16.3	24.0%	27.7%	-15.4%	100.4%
TÜRK İLAC SERUM	9.5	8.2%	16.3%	-29.7%	13.7%
TÜRK TRAKTOR	690.0	19.0%	30.6%	4.5%	189.6%
VESTEL BEYAZ EŞYA	11.2	12.0%	11.6%	-18.9%	10.4%

Menkul Kıymet Yatırım Fonları		Haftalık Değişim	Aylık Değişim	3 Aylık Değişim	Yılıbaşına Göre Değişim	Yıllık Değişim
Katılım Fonu - % Değişim						
AIS	AK PORTFÖY KİRA SERTİFİKALARI KATILIM FONU	0.3539	1.7261	5.4362	9.1367	25.5728
CVK	INVEO PORTFÖY ÇOKLU VARLIK KATILIM FONU	5.51	9.24	5.93	9.60	24.41
DPK	DENİZ PORTFÖY KİRA SERTİFİKALARI KATILIM (TL) FONU	0.4855	2.2224	-6.0773	-0.6875	30.2151
EKF	QİNVEST PORTFÖY KİRA SERTİFİKASI KATILIM FONU	-0.99	-6.79	8.87	7.70	42.54
FFH	QNB FİNANS PORTFÖY ÇOKLU VARLIK KATILIM FONU	3.6737	5.2147	8.8681	7.6958	42.5405
GKF	GLOBAL MD PORTFÖY KATILIM FONU	-0.34	1.56	5.83	9.46	25.61
GLS	AZİMUT PORTFÖY KİRA SERTİFİKALARI (SUKUK) KATILIM FONU	1.1099	2.7998	5.3038	9.585	28.4432
GPF	GARANTİ PORTFÖY BİRİNCİ KATILIM FONU	1.48	1.97	5.48	8.99	22.09
HPV	ZİRAAT PORTFÖY HALKBANK KISA VADELİ KİRA SERTİFİKALARI KATILIM (TL) FONU	0.4153	1.8552	5.484	8.9895	22.0855
IAT	İŞ PORTFÖY KİRA SERTİFİKALARI KATILIM (TL) FONU	0.42	1.80	8.37	8.12	0.00
KCV	KT PORTFÖY ÇOKLU VARLIK KATILIM FONU	4.9748	4.4011	10.742	11.3941	29.37
KIS	QİNVEST PORTFÖY KİRA SERTİFİKASI KATILIM (DÖVİZ) FONU	4.38	6.75	5.59	8.74	20.53
KLU	KT PORTFÖY PARA PİYASASI KATILIM (TL) FONU	0.4749	2.0075	5.5896	8.7395	20.5287
KSR	KT PORTFÖY SÜRDÜRÜLEBİLİRLİK KATILIM FONU	4.77	6.03	2.42	1.52	55.02
KTM	KT PORTFÖY BİRİNCİ KATILIM (TL) FONU	3.8735	3.898	5.3834	9.0043	24.9453
KTN	KT PORTFÖY KİRA SERTİFİKALARI KATILIM (TL) FONU	0.50	1.94	5.38	8.50	20.83
KTV	KT PORTFÖY KISA VADELİ KİRA SERTİFİKALARI KATILIM (TL) FONU	0.44	1.8876	5.3761	8.4999	20.8253
KUT	KT PORTFÖY KIYMETLİ MADENLER KATILIM FONU	2.41	-1.46	18.64	20.88	40.18
KZL	KT PORTFÖY KIZILAY'A DESTEK ALTIN KATILIM FONU	3.4323	0.5983	5.5362	9.0751	21.7058
MPF	AKTİF PORTFÖY KISA VADELİ KİRA SERTİFİKASI KATILIM (TL) FONU	0.41	1.88	4.75	9.95	28.06
MPK	AKTİF PORTFÖY KİRA SERTİFİKASI KATILIM (TL) FONU	0.5061	2.111	4.7524	9.946	28.0557
NJY	NUROL PORTFÖY BİRİNCİ KATILIM FONU	2.50	3.63	17.38	18.63	33.07
OGD	OYAK PORTFÖY ALTIN KATILIM FONU	2.7755	0.4229	4.8582	7.9243	19.9423
OTF	OYAK PORTFÖY KISA VADELİ KİRA SERTİFİKASI KATILIM (TL) FONU	0.35	1.61	-6.29	-4.58	25.61
PDD	QİNVEST PORTFÖY KATILIM FONU	1.2311	-5.1037	-6.2918	-4.5842	25.6082
PKF	ATA PORTFÖY ALTIN KATILIM FONU	0.62	2.55	17.61	17.98	28.81
RBA	ALBARAKA PORTFÖY ALTIN KATILIM FONU	1.7718	1.1671	10.898	10.84	27.9759
RBK	ALBARAKA PORTFÖY KATILIM FONU	6.41	7.13	4.49	7.22	20.89
RBT	ALBARAKA PORTFÖY KİRA SERTİFİKALARI KATILIM FONU	0.3614	1.2614	4.4914	7.2202	20.8938
RBV	ALBARAKA PORTFÖY KISA VADELİ KİRA SERTİFİKALARI KATILIM (TL) FONU	0.45	2.01	17.28	17.63	37.10
TCA	ZİRAAT PORTFÖY ALTIN KATILIM FONU	0	0.2429	9.5906	9.91	30.5714
TPZ	TEB PORTFÖY KİRA SERTİFİKALARI (DÖVİZ) KATILIM FONU	2.24	5.89	5.52	8.88	21.96
VFK	ZİRAAT PORTFÖY İKİNCİ KISA VADELİ KİRA SERTİFİKALARI KATILIM (TL) FONU	5.7404	1.9432	5.523	8.8811	21.9554
YCY	İSTANBUL PORTFÖY KİRA SERTİFİKALARI KATILIM FONU	0.43	1.62	-0.01	3.64	22.85
YFV	YAPI KREDİ PORTFÖY KİRA SERTİFİKALARI KATILIM FONU	#BAŞV!	-2.6544	5.6728	8.6584	20.1643
ZAY	KT PORTFÖY SEPET HESAP PARA PİYASASI KATILIM (TL) FONU	0.46	2.05	9.98	10.17	29.51
ZPF	ZİRAAT PORTFÖY KATILIM FONU (DÖVİZ)	0.4745	5.3719	9.9777	10.171	29.5071
ZPG	ZİRAAT PORTFÖY KİRA SERTİFİKALARI (SUKUK) KATILIM FONU	0.51	2.55	5.31	8.69	21.87
ZPK	ZİRAAT PORTFÖY KISA VADELİ KİRA SERTİFİKASI KATILIM (TL) FONU	5.083	1.8198	5.4541	0	0
AL4	ALBARAKA PORTFÖY ALBARAKA TÜRK KISA VADELİ KATILIM SERBEST (TL) FON	1.15	2.21	11.24	13.17	0.00
AL5	ALBARAKA PORTFÖY KATILIM SERBEST (DÖVİZ) FON	0.4016	7.2167	11.243	13.1712	0
AL6	ALBARAKA PORTFÖY VAKIF KATILIM KISA VADELİ KATILIM SERBEST (TL) FON	0.73	2.73	7.40	0.00	0.00
AL7	ALBARAKA PORTFÖY İKİNCİ KISA VADELİ KATILIM SERBEST (TL) FON	4.127	2.5395	5.1302	7.4286	0
KAC	ALBARAKA PORTFÖY EMLAK KATILIM KISA VADELİ KATILIM SERBEST (TL) FON	0.67	1.90	0.00	0.00	0.00
MJE	ALBARAKA PORTFÖY KATILIM SERBEST (DÖVİZ-AVRO) FON	0.6497	4.0081	0	0	0
PVK	ALBARAKA PORTFÖY KISA VADELİ KATILIM SERBEST (TL) FON	0.52	2.24	-11.03	-12.57	99.43
RBH	ALBARAKA PORTFÖY KATILIM HİSSE SENEDİ FONU (HİSSE SENEDİ YOĞUN FON)	3.1091	5.8787	0	0	0

Teşekkürler..

ekonomikarastirmalar@albarakaturk.com.tr

Burada belirtilen bilgiler güvenilirliğine ve doğruluğuna inanılan kaynaklardan, okuyucuyu bilgilendirmek amacıyla derlenmiştir. Resmi kaynaklardan alınan bilgilere dayalı yapılan yorumlar ve tahminler, o tarihteki kanımızı yansıtmaktaysa da bu bilgiler, hiçbir şekilde yatırım danışmanlığı faaliyeti olarak değerlendirilemeyecektir. Söz konusu kaynaklardaki hata ve eksikliklerden ve bu bilgilerin kullanılmasından doğabilecek zararlardan dolayı, Albaraka Türk Katılım Bankası A.Ş. hiçbir sorumluluk kabul etmez. İşbu rapor içerisindeki bilgilere ait telif hakkı Bankamıza ait olup, üçüncü kişilerce izinsiz kullanılamaz, çoğaltılamaz veya kopyalanamaz.

