

# Bankacılık Sektörü

Güncel Görünüm

Temmuz 2021

# Bankacılık Sektörü

## Güncel Görünüm

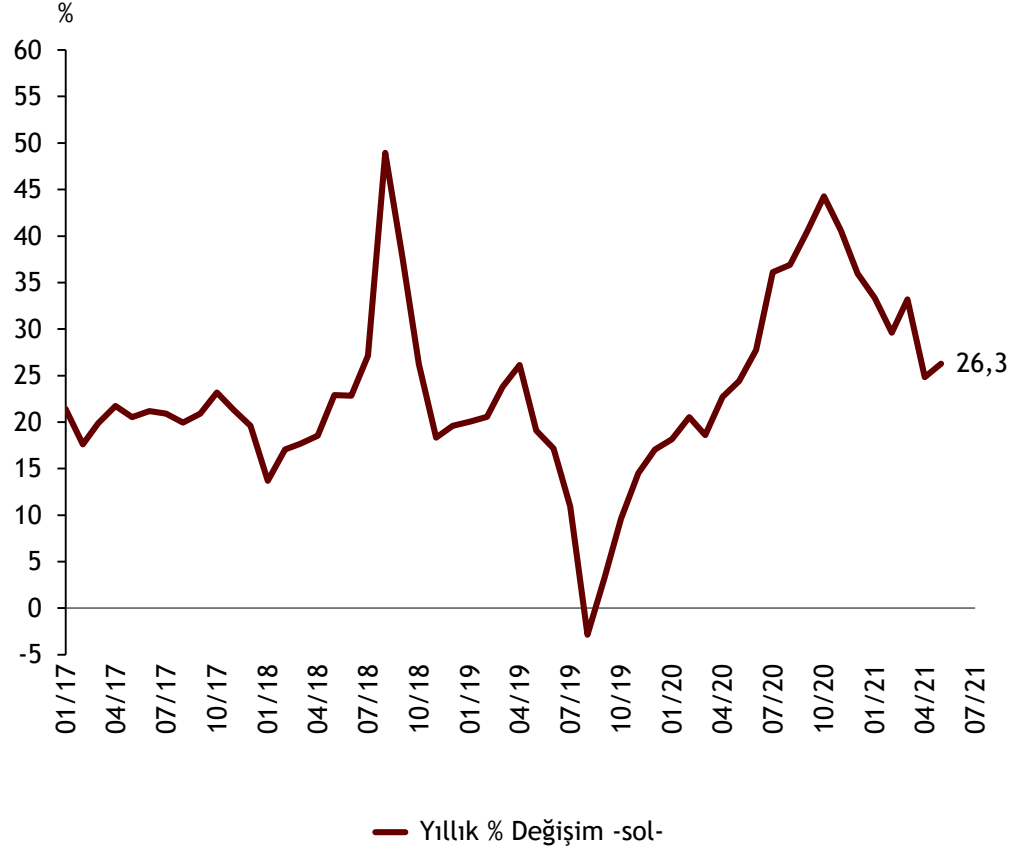
- **Bilanço - Mayıs 2021:** Bankacılık sektörünün Mayıs ayı bilançosu açıklandı. Sektörün Mayıs ayı itibariyle **toplam aktifleri 6,67 trilyon TL'ye** yükseldi. Son dönemde durağan bir görünüme sahip olan aktifler kur hareketlerinin de etkisiyle Mayıs ayında artış gösterdi. Aynı dönemde **toplam özkaynak miktarı ise 616,5 milyar TL** seviyesine gerilerken özkaynak tarafındaki yıllık büyüme %13,5 olarak gerçekleşti.
- **Krediler:** 2 Temmuz ile biten haftada bankacılık sektöründeki toplam kredi miktarı **3,9 trilyon TL** seviyesini aştı. Bu hacmin **2,47 trilyon TL'si TL cinsi krediler (%63)**, **1,42 trilyon TL'si ise YP cinsi kredilerden (%37)** oluşuyor. Segment olarak baktığımızda ise **tüketici kredileri 874,5 milyar TL'lik** bir miktara ulaşırken ticari ve kurumsal kredilerin de **3,03 trilyon TL** seviyesine yükseldiği görüldü. Bu dönemde KOBİ kredileri ise **895,7 milyar TL'ye** ulaştı.
- **Mevduat:** 2 Temmuz ile biten haftada bankacılık sektöründeki toplam mevduat miktarı **3,9 trilyon TL'ye** ulaştı. Toplam mevduat miktarının **1,72 trilyon TL'lik kısmı TP**, **2,17 trilyon TL'lik kısmı ise YP cinsi fonlardan** oluşuyor. Mevduatlar içerisindeki **YP fonların oranı %56** seviyesinde. YP mevduatının \$ cinsinden büyüklüğü ise **249 Milyar Dolar'ı** aştı.
- **Karlılık:** Bankacılık sektörünün **yıllıklandırılmış toplam karı Mayıs 2021'de 55,9 milyar TL'ye** geriledi. Mayıs'ta sektörün yıllıklandırılmış karı yıllık bazda **%1,3 azalış** gösterdi.



Bankacılık sektöründe aktifler ivme kaybının durmasıyla Mayıs ayında yıllık %26,3 büyüdü .

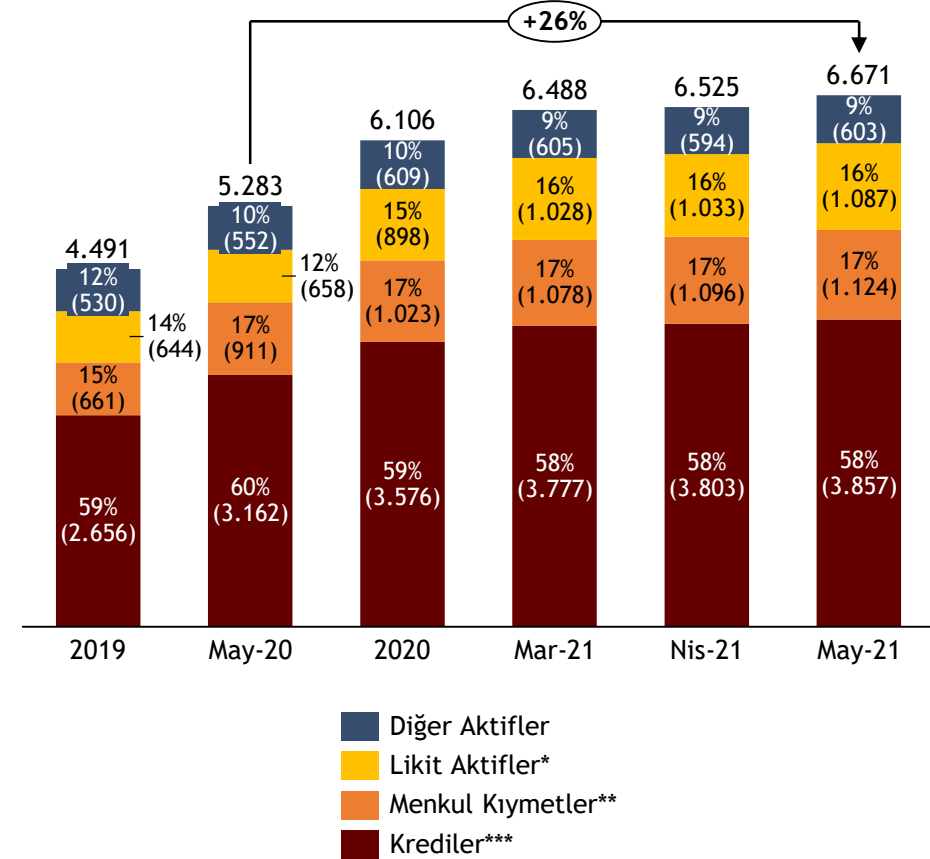
## Aktif Değişimi

Yıllık % Değişim - Mayıs 2021



## Aktif Kompozisyonu

% Pay - Milyar TL - Mayıs 2021



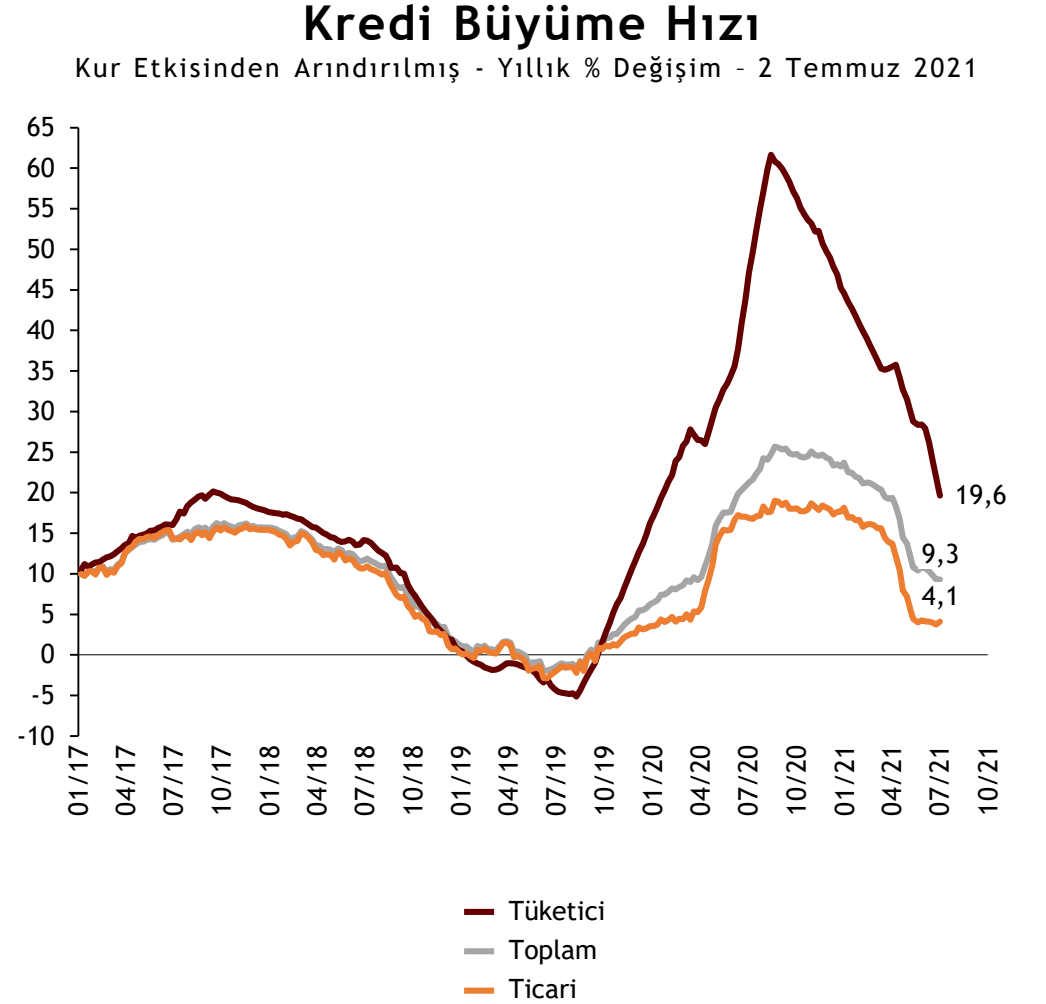
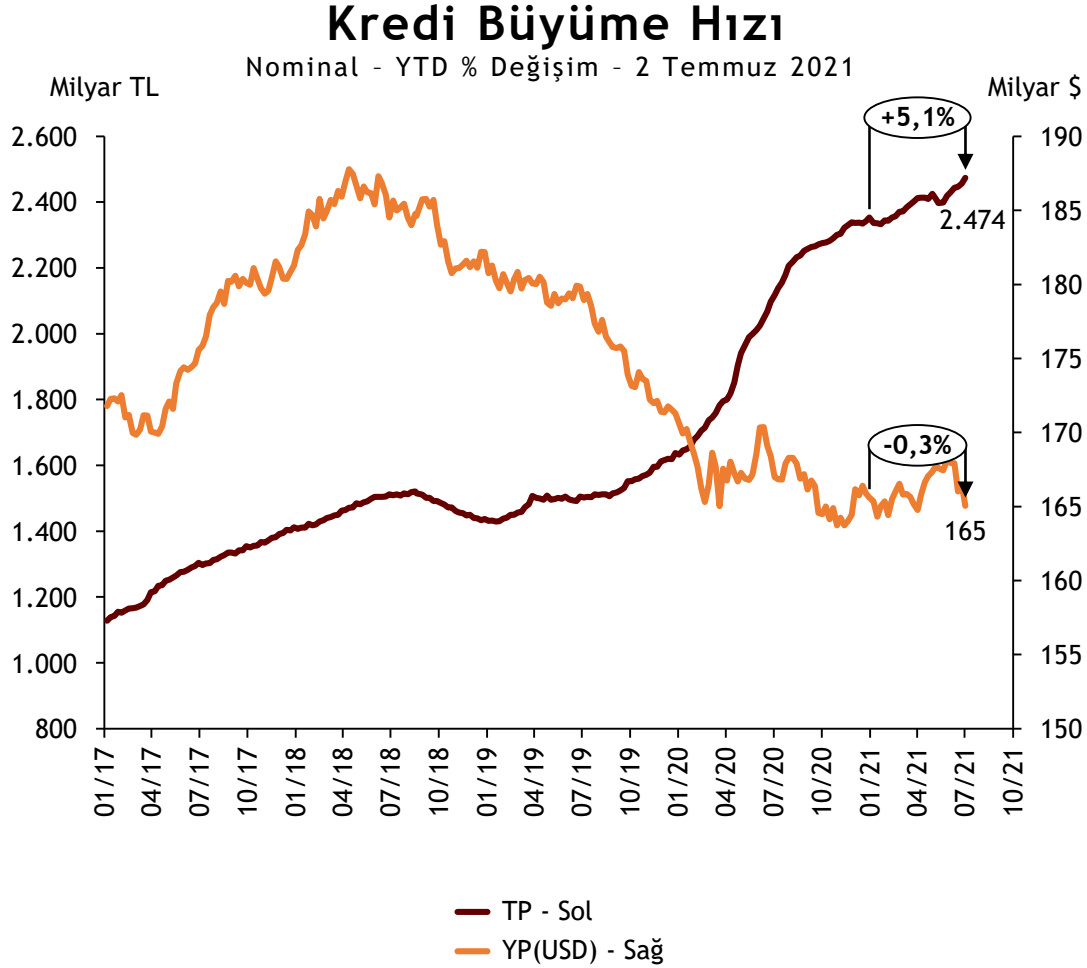
- Diğer Aktifler
- Likit Aktifler\*
- Menkul Kıymetler\*\*
- Krediler\*\*\*

\*Likit aktifler kalemi aylık bilançoda 1,2,3,4,7 ve 8 numaralı satırların toplamıyla elde edilmiştir.

\*\*Menkul kıymetler kalemi aylık bilançoda 5,6 ve 22 numaralı satırların toplamıyla elde edilmiştir.

\*\*\*Takipteki alacaklar dikkate alınmamıştır.

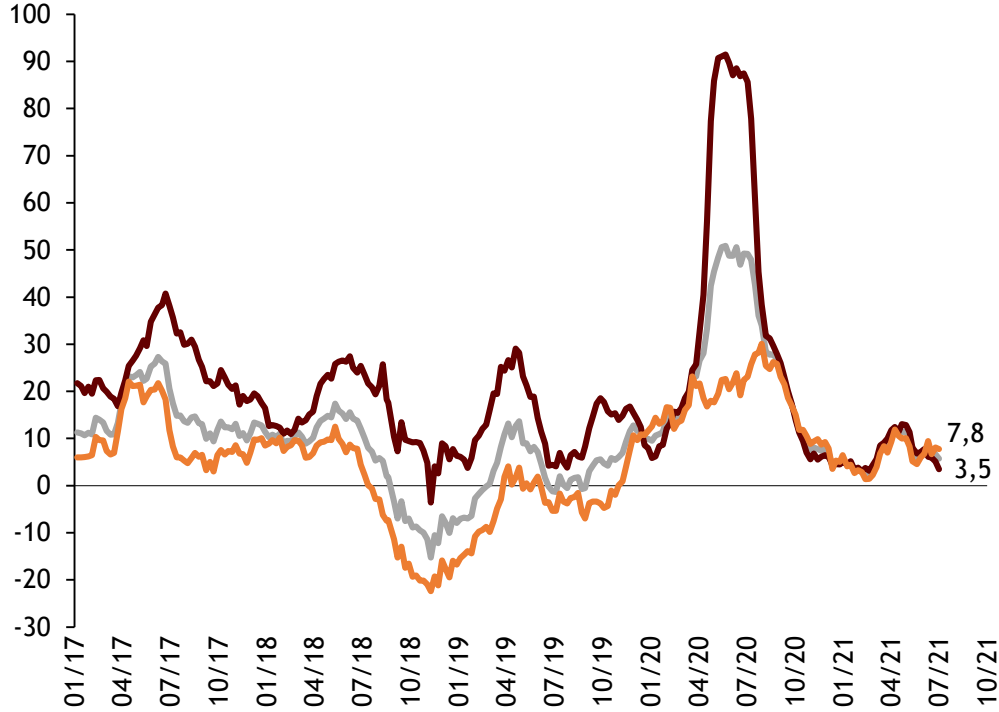
TL kredilerde yukarı yönlü trend Haziran ayı boyunca devam etti.



Kur etkisinden arındırılmış serilerde ticari kredilerin büyüme hızı ivme kaybediyor.

## Kredi Büyüme Hızı

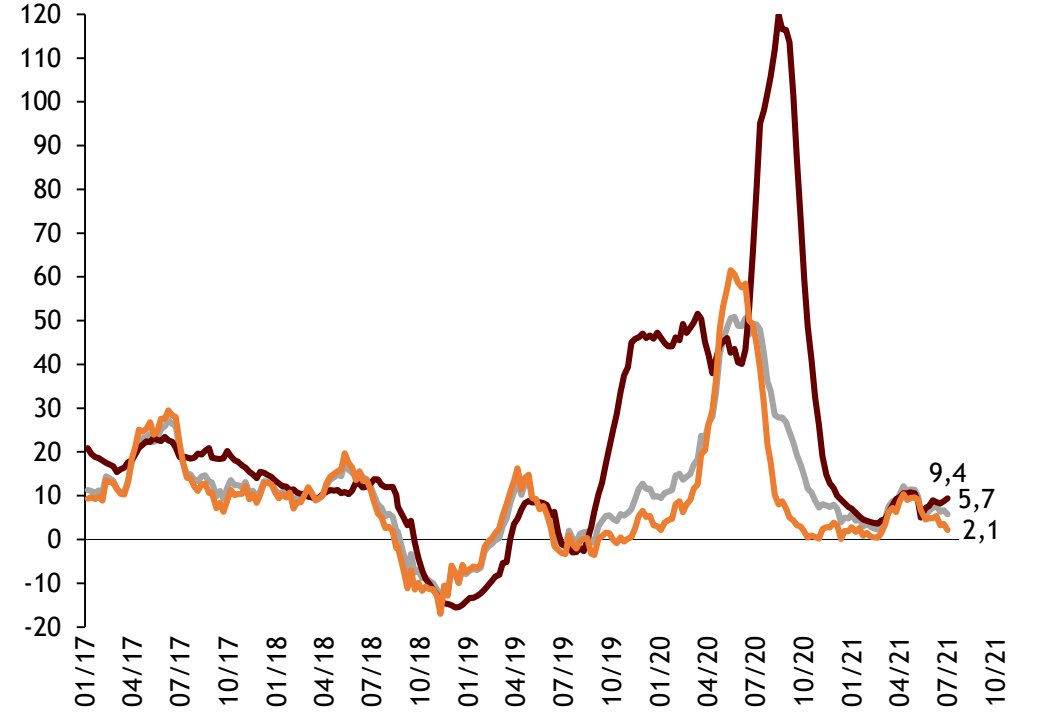
Kur Etkisinden Arındırılmış - 13 Haftalık Ort. - Yıllıklandırılmış - % Değişim  
2 Temmuz 2021



Özel  
Toplam  
Kamu

## Kredi Büyüme Hızı

Kur Etkisinden Arındırılmış - 13 Haftalık Ort. - Yıllıklandırılmış % Değişim  
2 Temmuz 2021

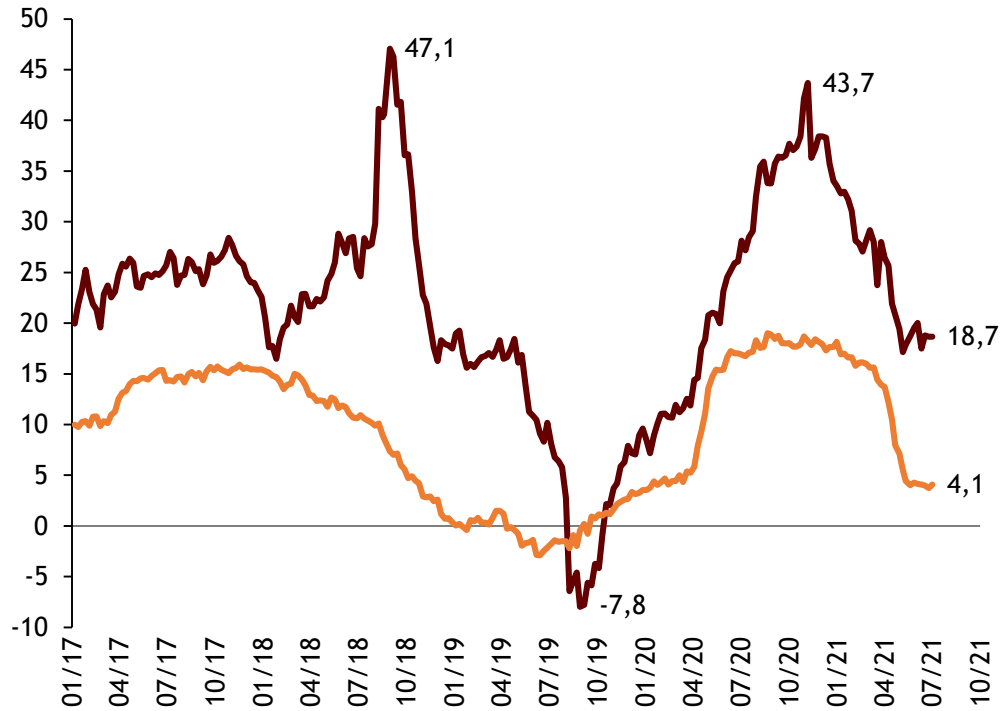


Tüketici  
Toplam  
Ticari

Yatırım ve işletme kredilerindeki artış ticari kredi hacminin genişlemesinde etkili oluyor.

## Ticari Krediler Değişim

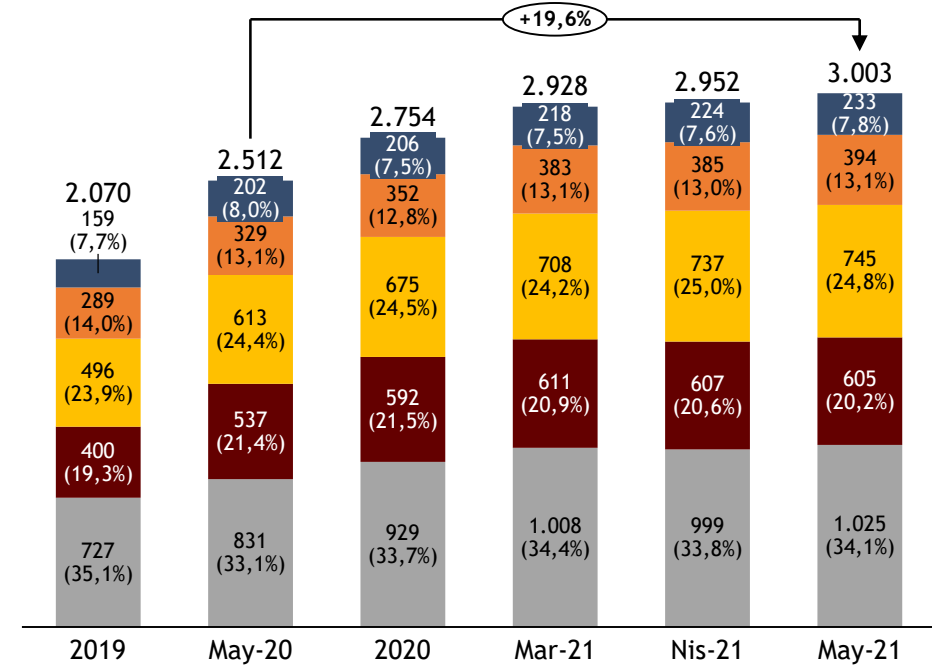
Yıllık % Değişim - 2 Temmuz 2021



— Nominal  
— Kur etkisinden arındırılmış

## Ticari Krediler Kompozisyonu

% Pay - Mayıs 2021- Milyar TL



■ Dış Ticaret Kredileri\* ■ Taksitli Ticari Krediler  
■ Yatırım Kredileri\*\* ■ Diğer  
■ İşletme Kredileri

\*İhracat(2) ve ithalat(3) kredilerinin toplamıyla elde edilmiştir.

\*\*İhracat garantili yatırım kredileri (4) ve diğer yatırım kredilerinin (5) toplanmasıyla elde edilmiştir.

\*\*\*Takipteki alacaklar dikkate alınmamıştır.

Tüketici kredileri, ihtiyaç ve taşıt kredilerinden aldığı destekle artış gösterdi.

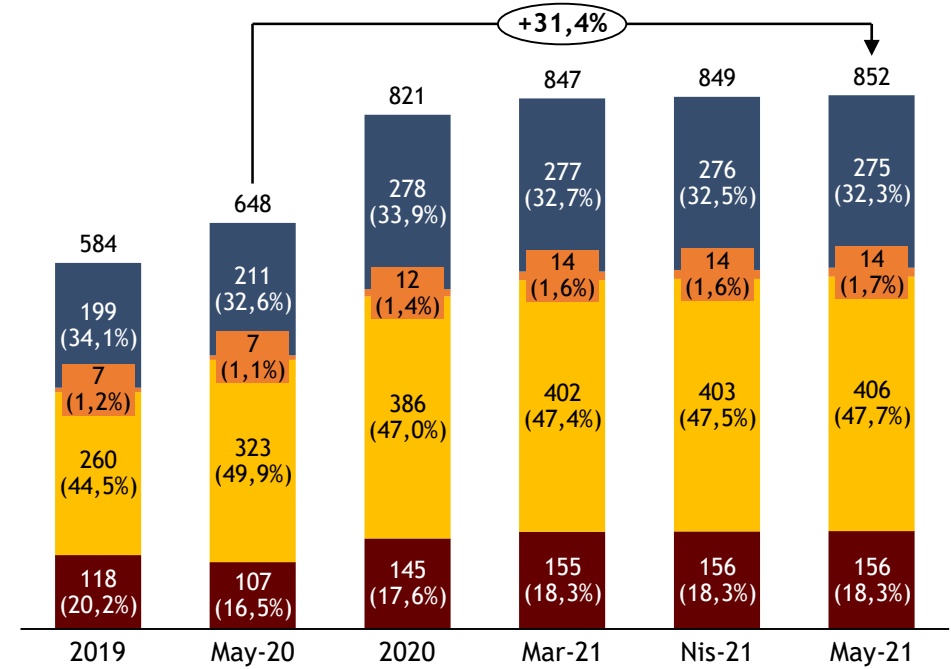
## Tüketici Krediler Değişim

Yıllık % Değişim - 2 Temmuz 2021



## Tüketici Kredileri Kompozisyonu

% Pay - Mayıs 2021- Milyar TL\*

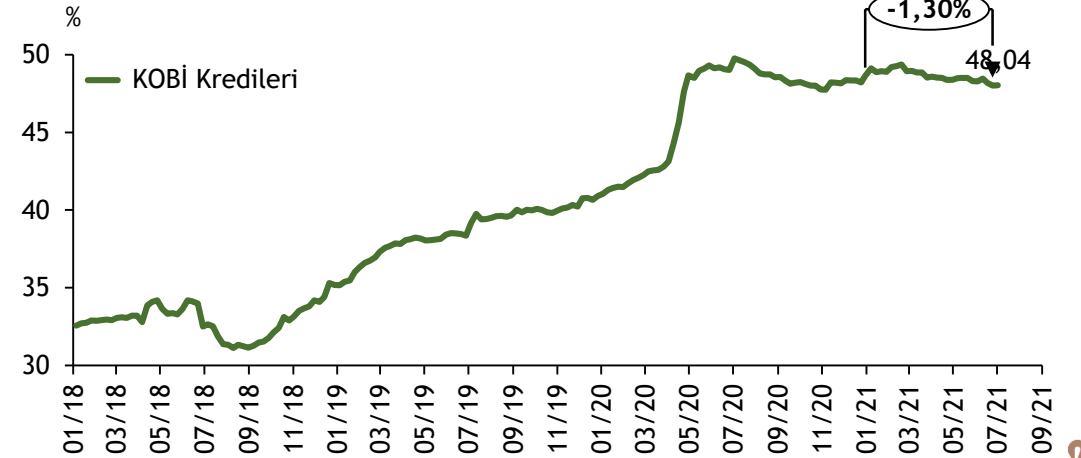
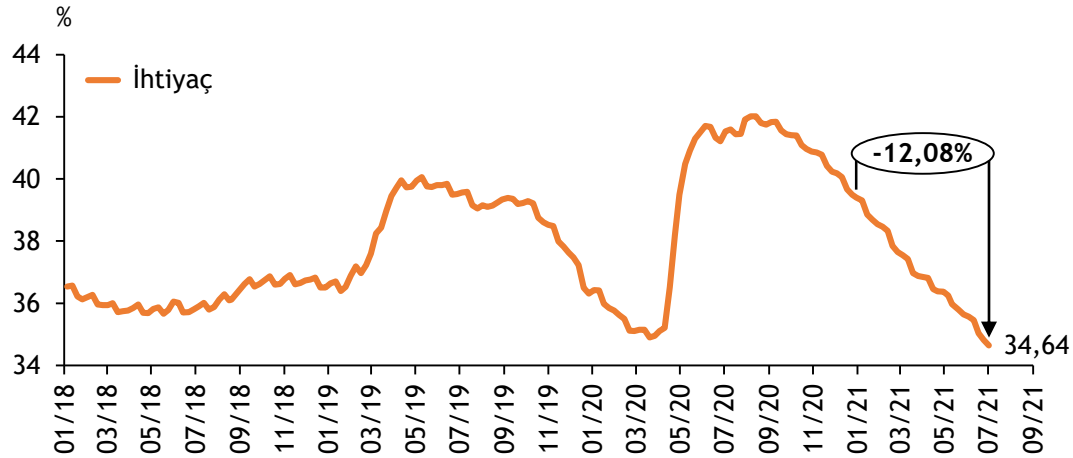
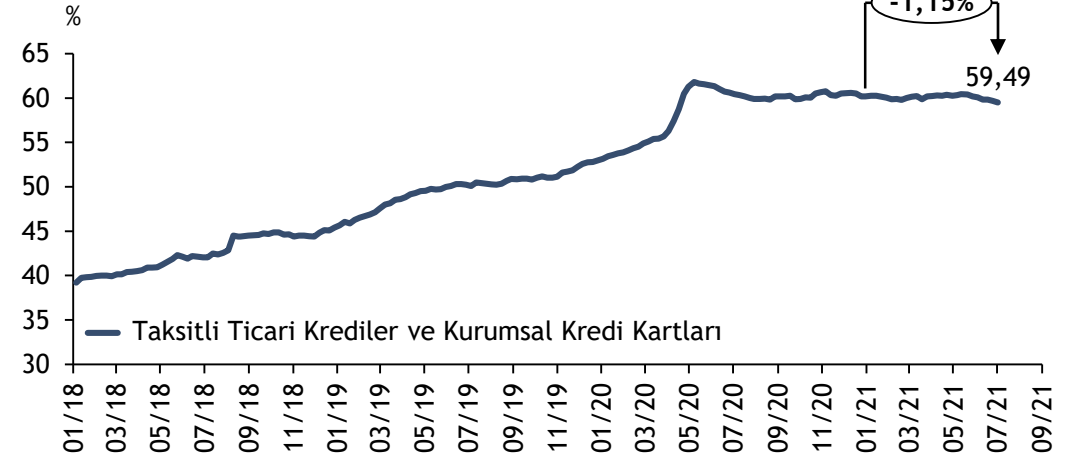
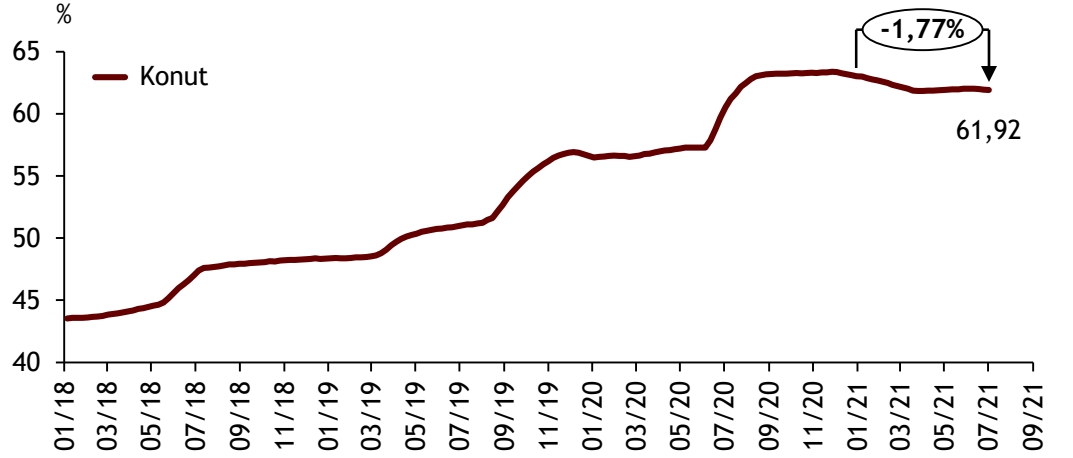


- Konut
- Taşıt
- İhtiyaç
- Kredi Kartları

Kamu bankalarının ihtiyaç kredilerindeki payı belirgin şekilde azaldı.

## Kamu Bankaları Kredi Payı

Toplam Krediler İçindeki % Payı - YTD % Değişim - 2 Temmuz 2021

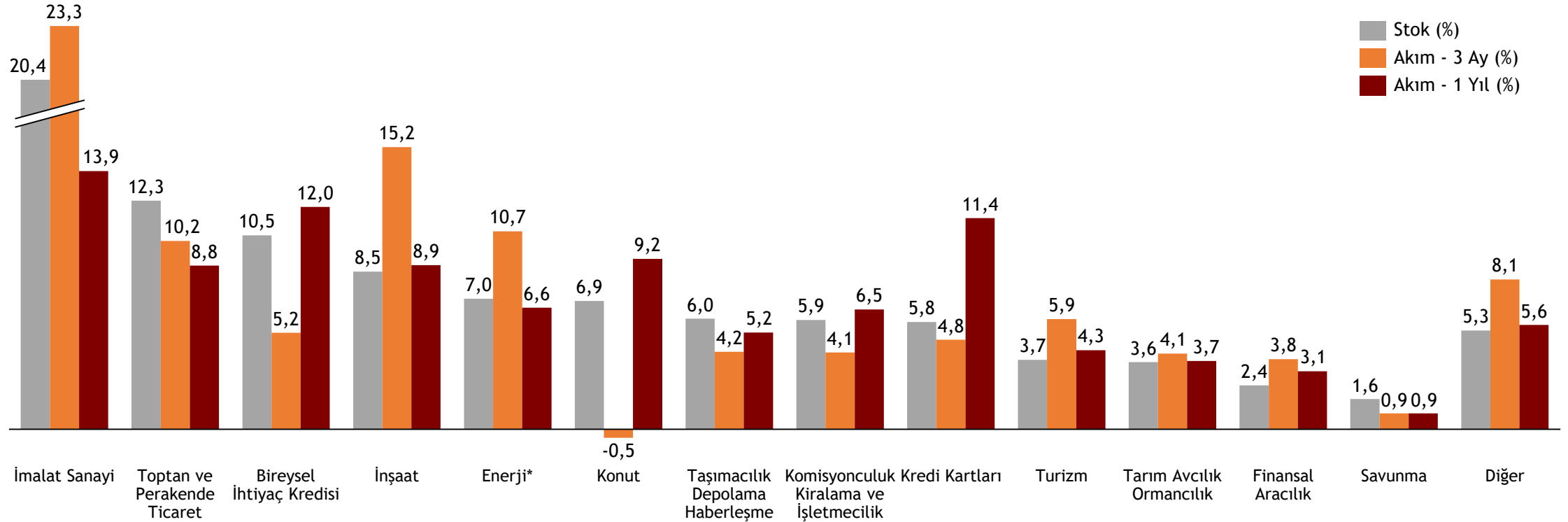




Döviz cinsi kredilerin ağırlıkta olduğu inşaat sektörüne verilen kredilerin hacmi son dönemde hızlı genişledi.

## Sektörel Kredi Dağılımı

Toplam Kredi İçindeki Pay - Mayıs 2021 - %



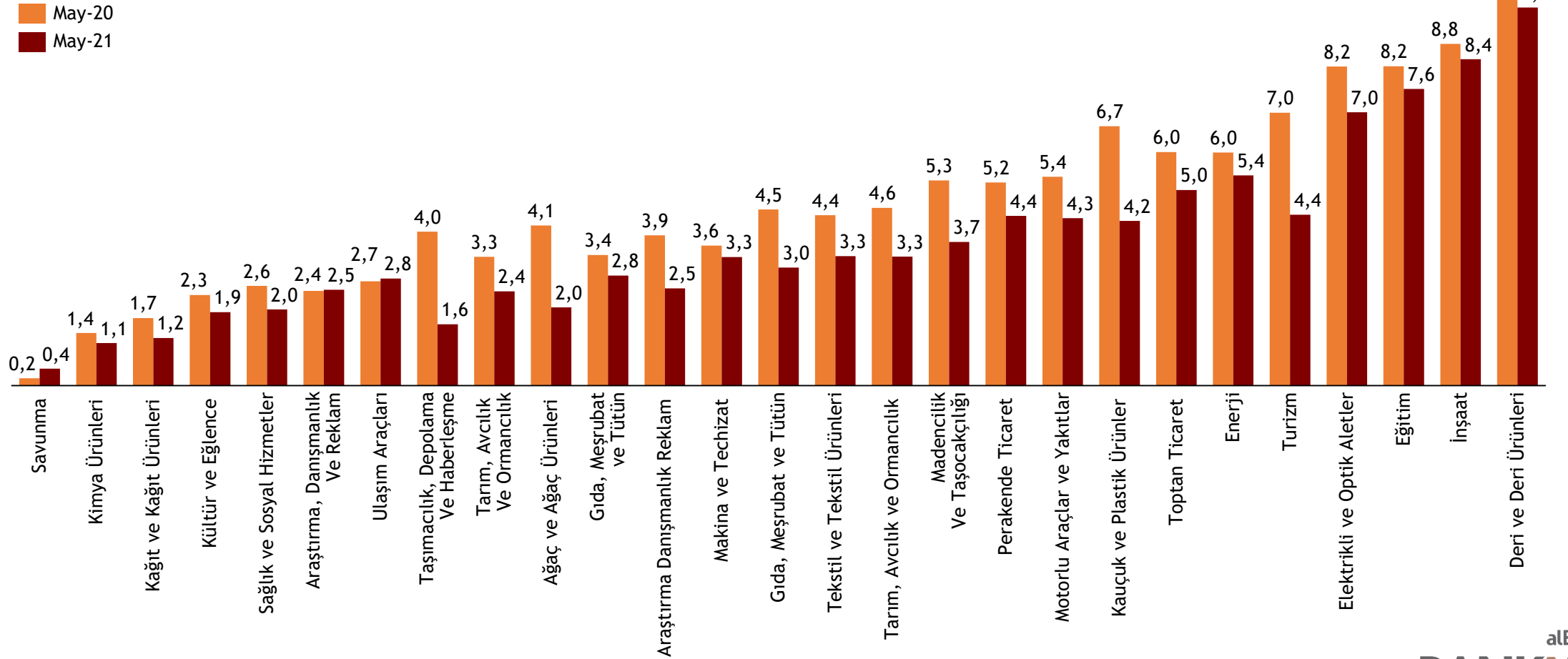
Dipnot: Sıralama soldan sağa toplam kredi stokundan alınan paylara göre yapılmıştır.

Dipnot: BDDK sınıflandırmasında Elektrik, Gaz ve Su Kaynakları Ürt. Dağıt. San. Olarak geçen kalem Enerji şeklinde isimlendirilmiştir.

BDDK'nın takipteki kredilere ilişkin düzenlemesi sonucunda neredeyse tüm sektörlerde takipteki kredi oranları azalmış durumda.

## Sektörel Kredi Dağılımı

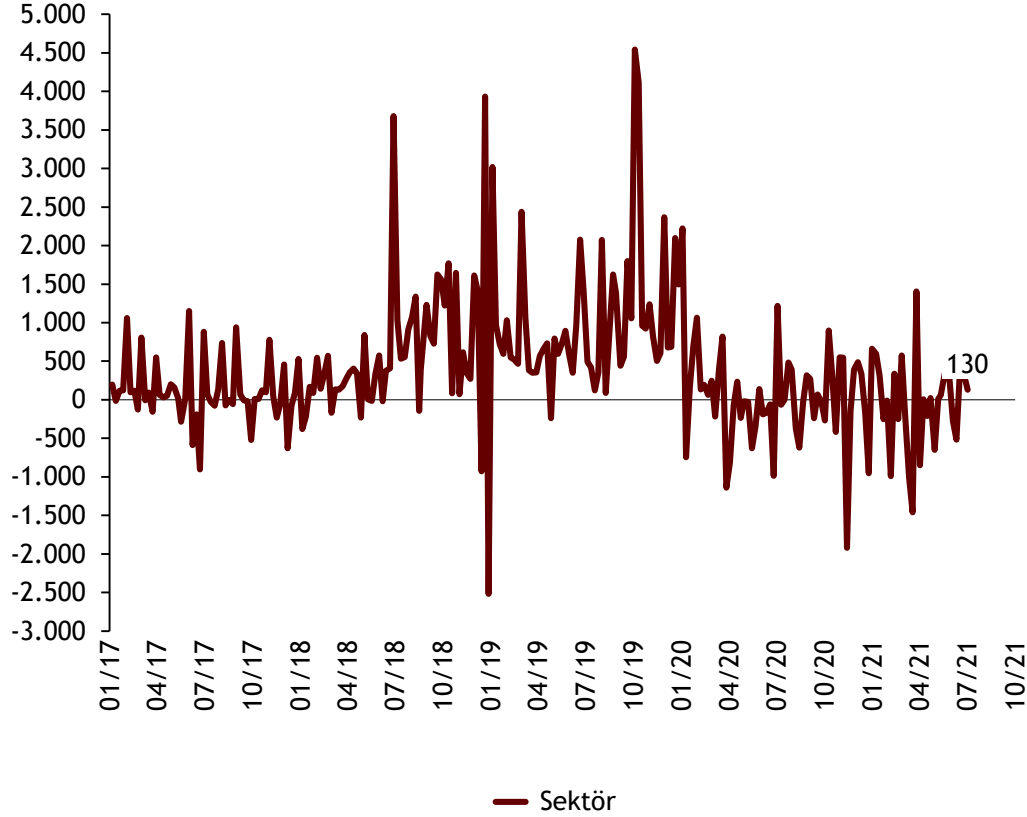
Seçilmiş Sektörler - TKO - % Mart 2021



Üçüncü çeyreğin sonuna kadar uzatılan söz konusu BDDK düzenlemesinin sona ermesiyle son çeyrekte TKO artış gösterebilir.

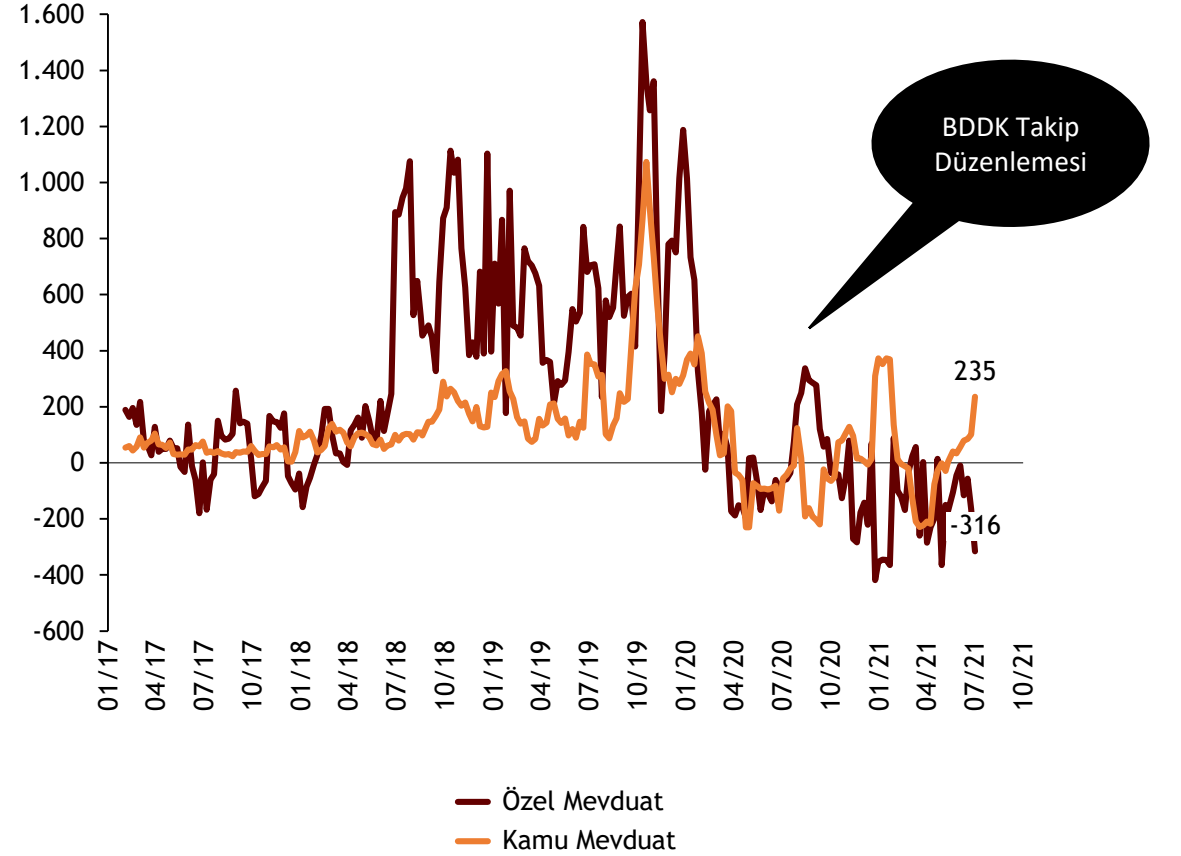
## Takipteki Krediler

Bir Önceki Haftaya Göre Fark, Milyon TL - 2 Temmuz 2021



## Takipteki Krediler

Bir Önceki Haftaya Göre Fark - 5 Haftalık Ortalama - Milyon TL - 2 Temmuz 2021



Yılın son çeyreğinde, düzenlemenin sona ermesinin yanı sıra kredi büyümesindeki yavaşlama da takipteki kredi oranının artmasında etkili olabilir.

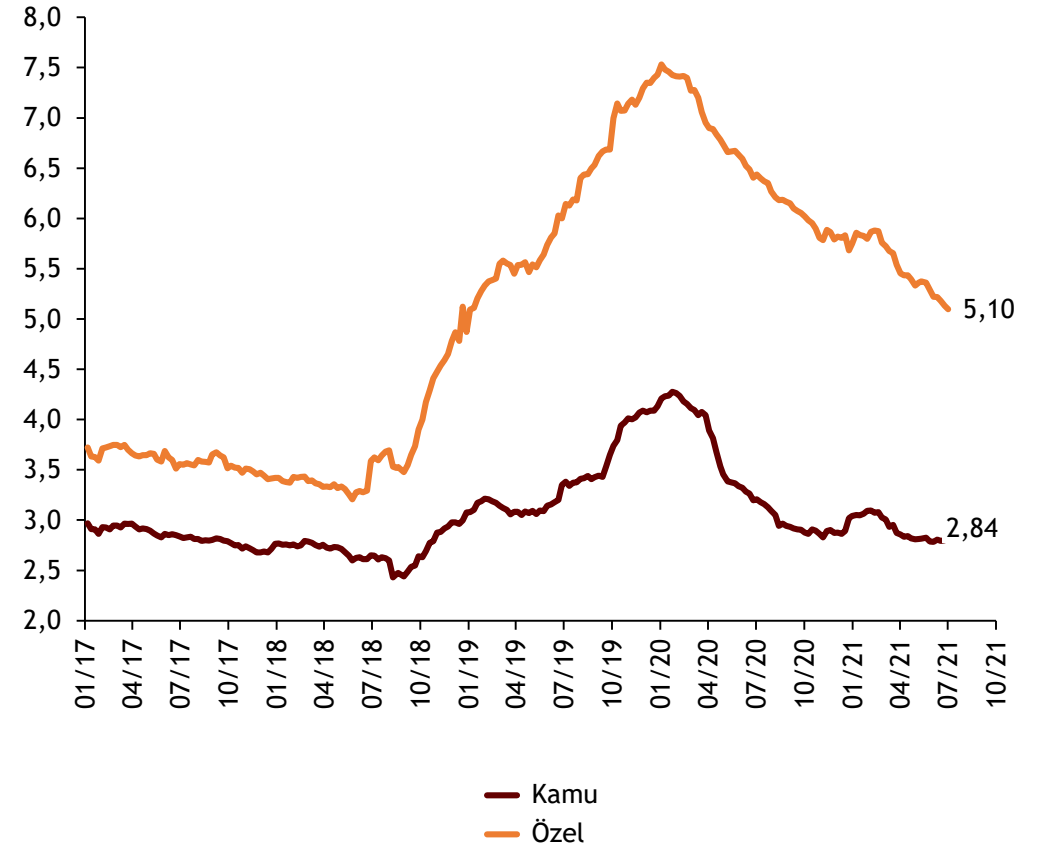
## Takipteki Kredi Oranı

% Oran - 2 Temmuz 2021



## Takipteki Kredi Oranı

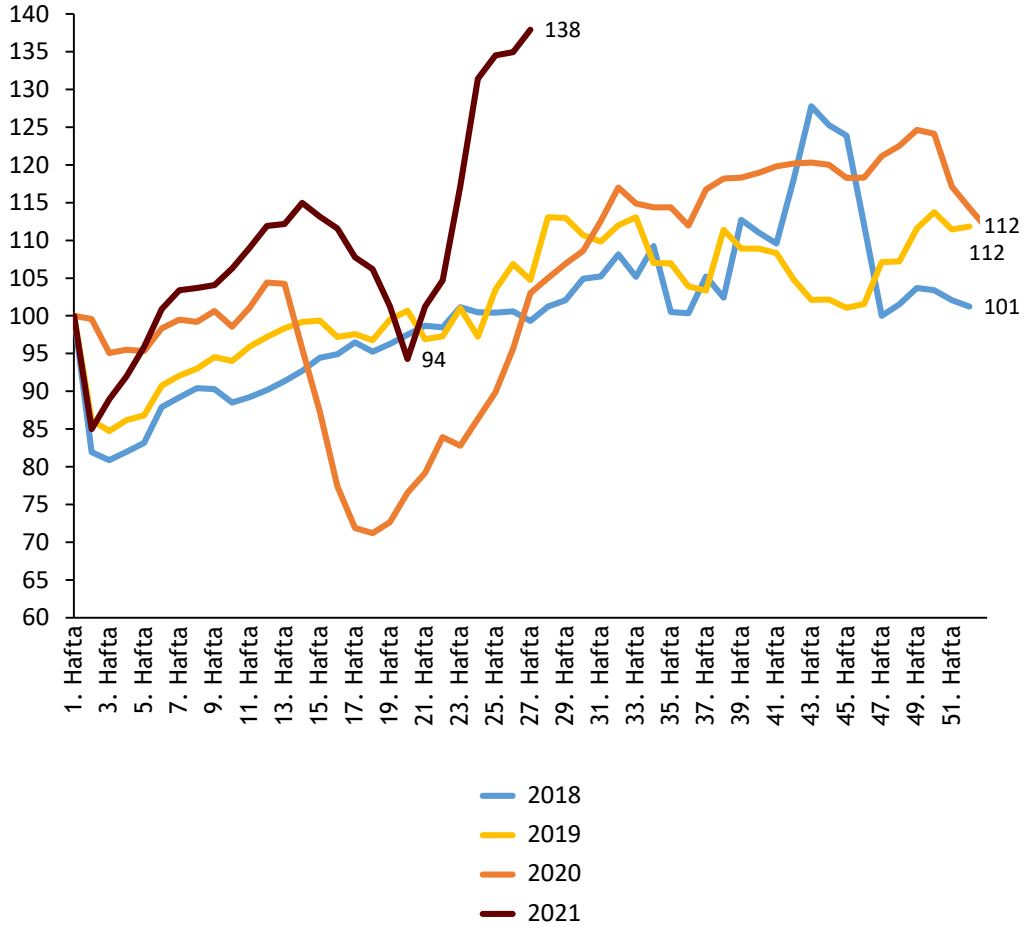
Mevduat Bankaları, % Oran - 2 Temmuz 2021



Pandeminin etkisiyle toplu ulaşıma getirilen kısıtlamalar ve insanların tedbirleri neticesinde araba kiralama harcamaları yüksek seyrediyor.

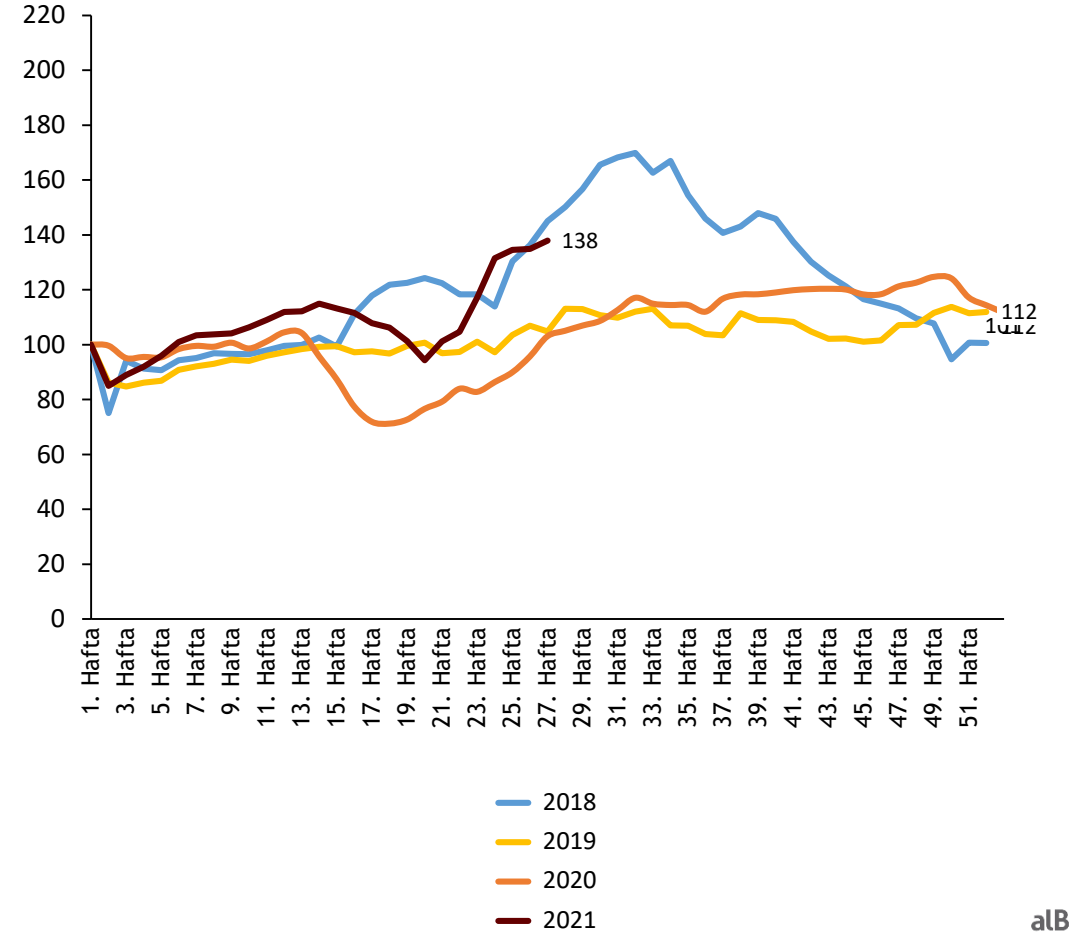
## Kredi Kartı Harcamaları

Yılbaşı 100 Endekli - 4 Haftalık Ortalama - 2 Temmuz 2021



## Araba Kiralama

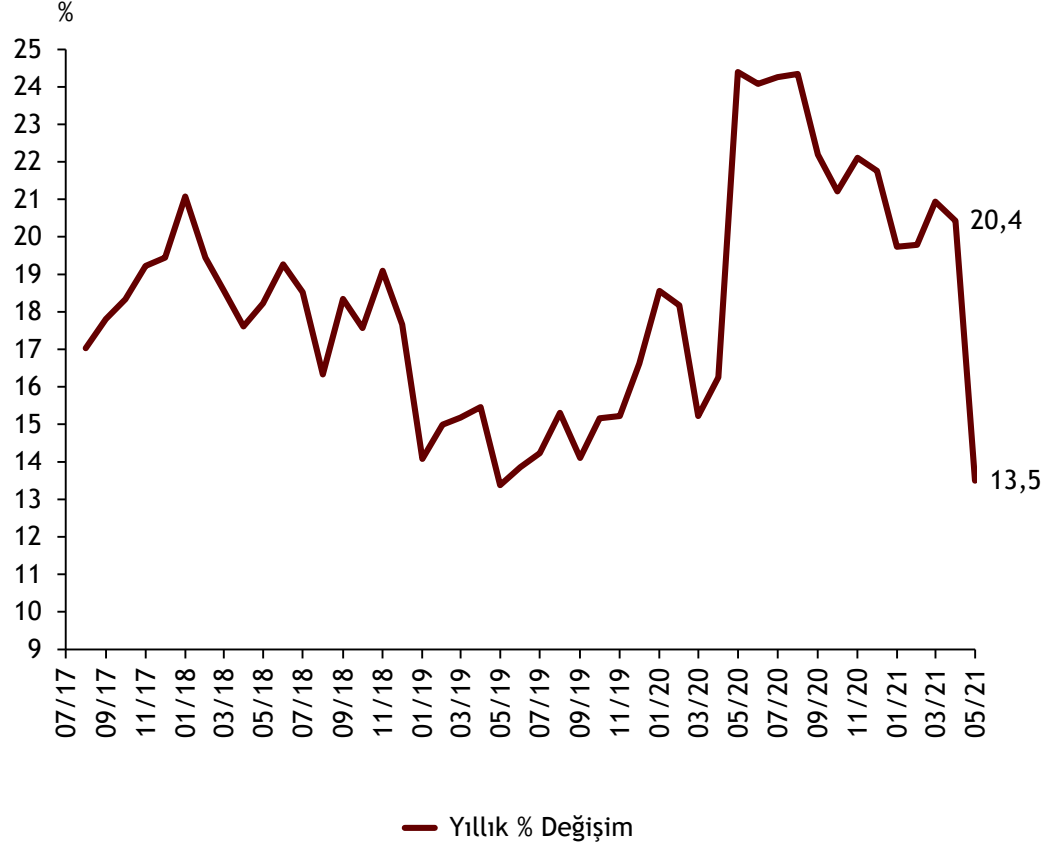
Seçilmiş Sektör, Yılbaşı 100 Endekli - 4 Haftalık Ortalama - 2 Temmuz 2021



Mayıs'ta hızlı bir ivme kaybı yaşayan bankacılık sektörü özkaynakları yıllık %13,5 artışla 615,4 milyar TL'ye geldi.

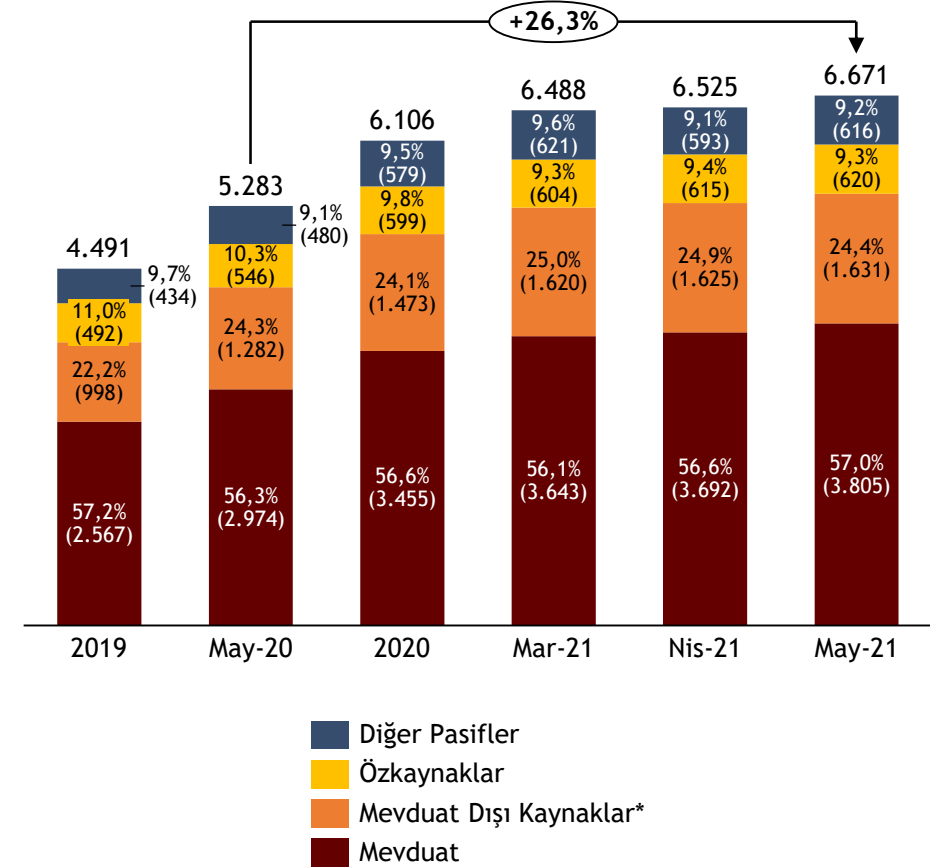
## Özkaynak Değişimi

Yıllık % Değişim - Mayıs 2021



## Pasif Kompozisyonu

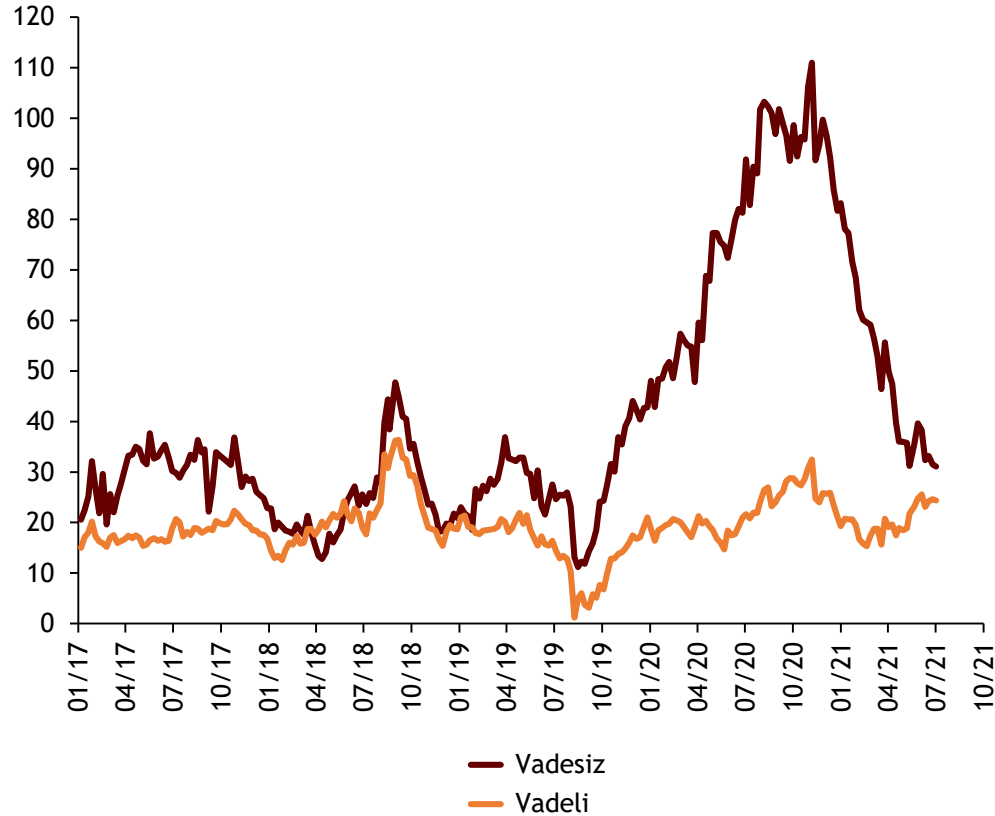
% Pay - Milyar TL - Mayıs 2021



Vadeli mevduatlardaki artış hızı yatay seyrini korurken faiz oranlarının yüksek seyri vadesiz mevduatlarda ivme kaybına neden oluyor.

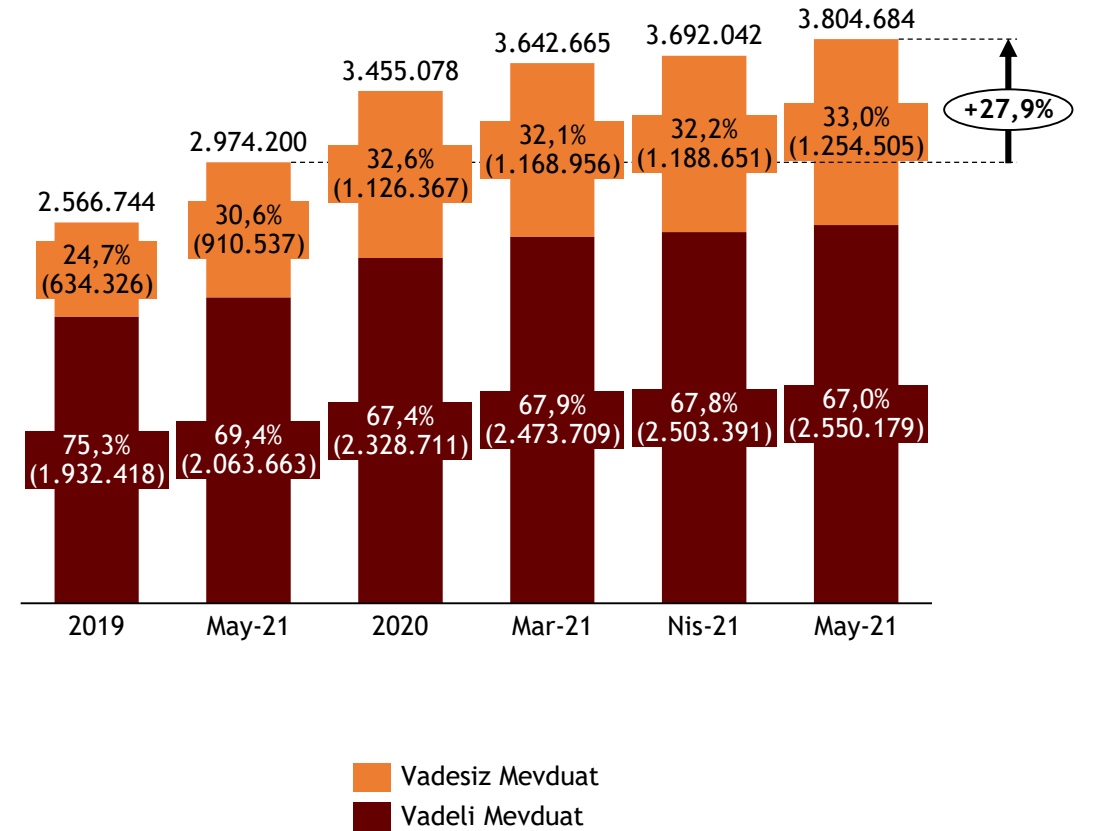
## Mevduat Büyüme Hızı

Yıllık % Değişim - 2 Temmuz 2021



## Mevduat Kompozisyonu

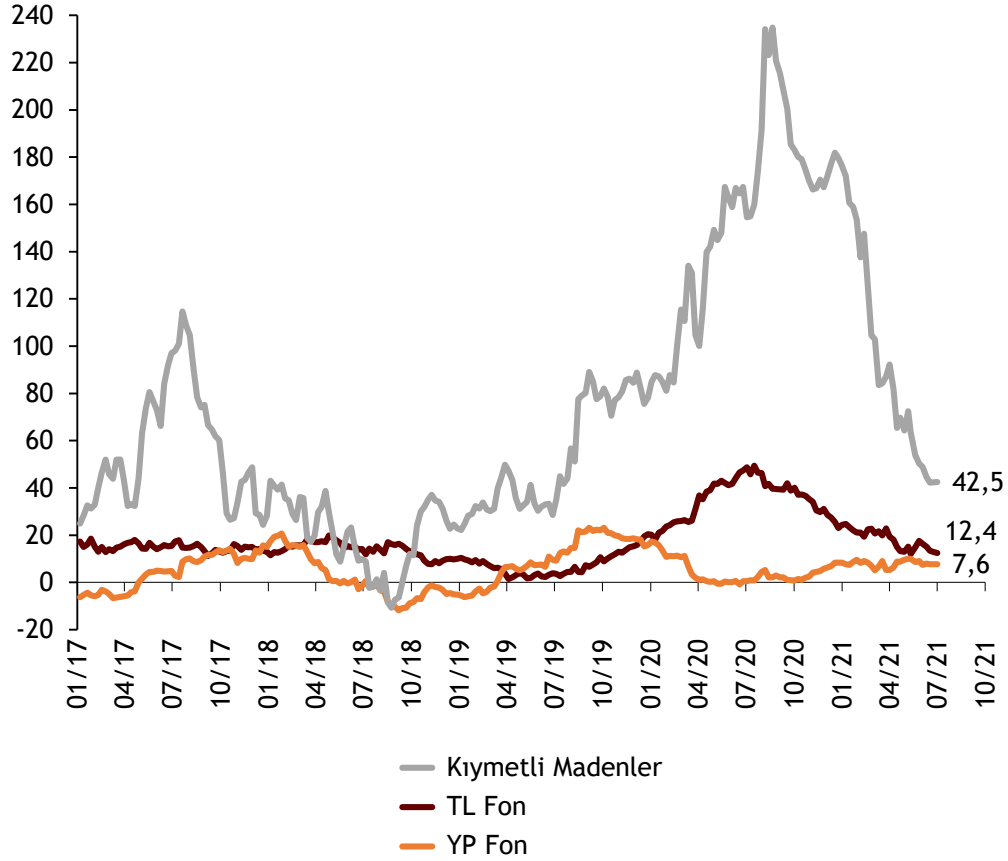
% Pay - Milyar TL - Mayıs 2021



## Döviz kurundaki hareketlilik Dolar ve Euro mevduatlara yönelik talebi arttırdı.

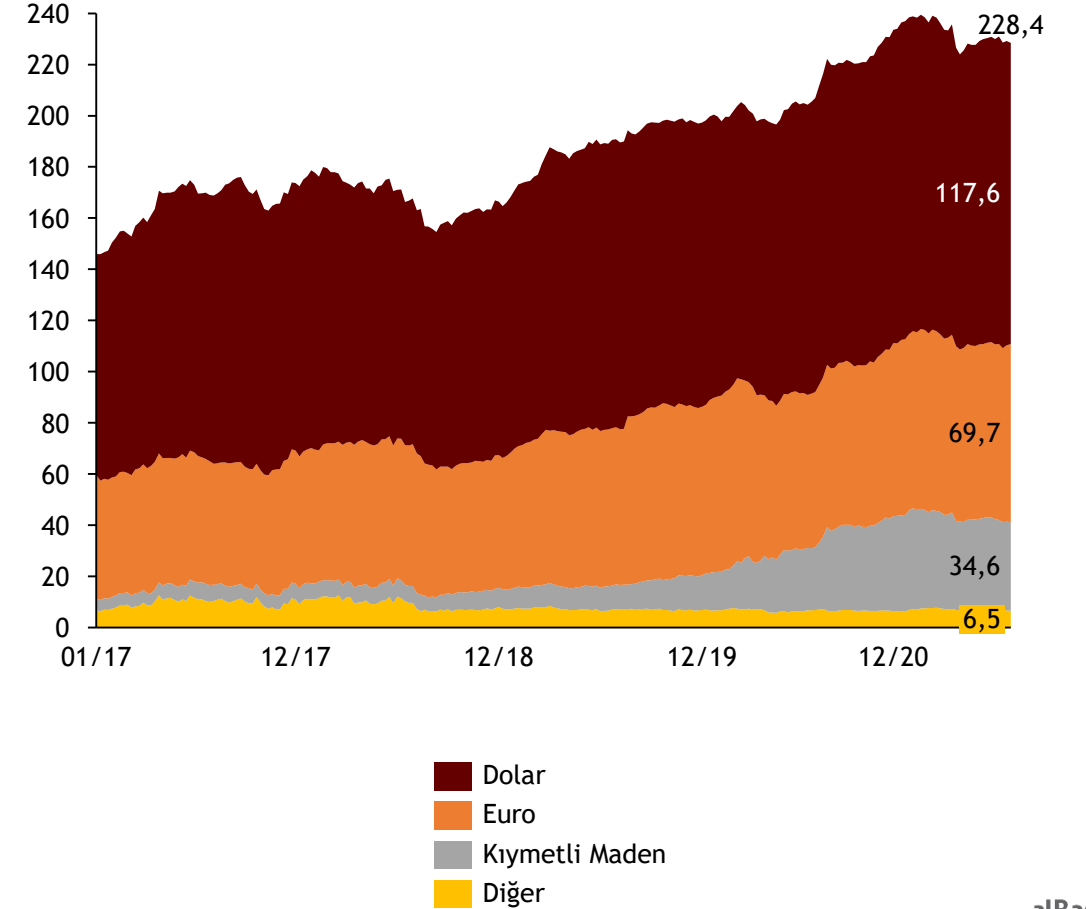
### Mevduat Büyüme Hızı

Yıllık % Değişim\* - 2 Temmuz 2021



### YP Mevduat Kompozisyonu

Milyar Dolar - Yurtiçi Yerleşik - 2 Temmuz 2021



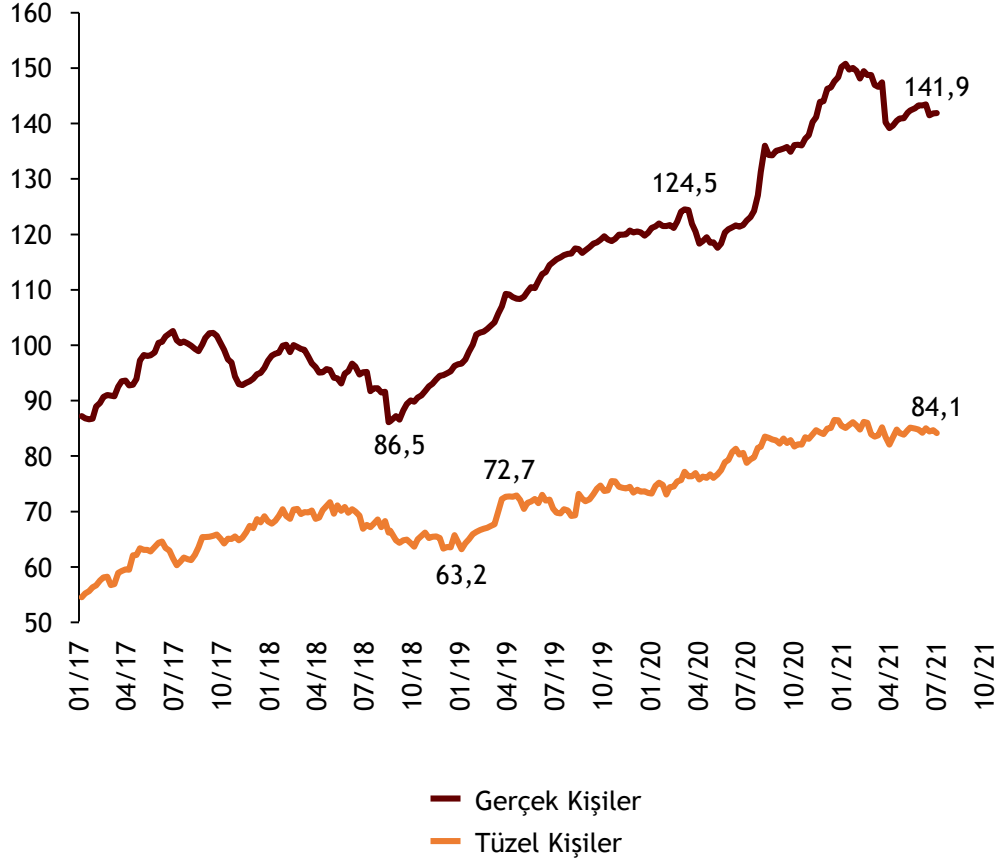
\*TL fonlar TL cinsinden, YP fonlar ve Kıymetli Madenler USD cinsinden alınarak yıllık % değişimleri alınmıştır.



TL mevduatlarda yaşanan içme kaybına rağmen döviz cinsi kredi hacminde yatay seyir korunuyor.

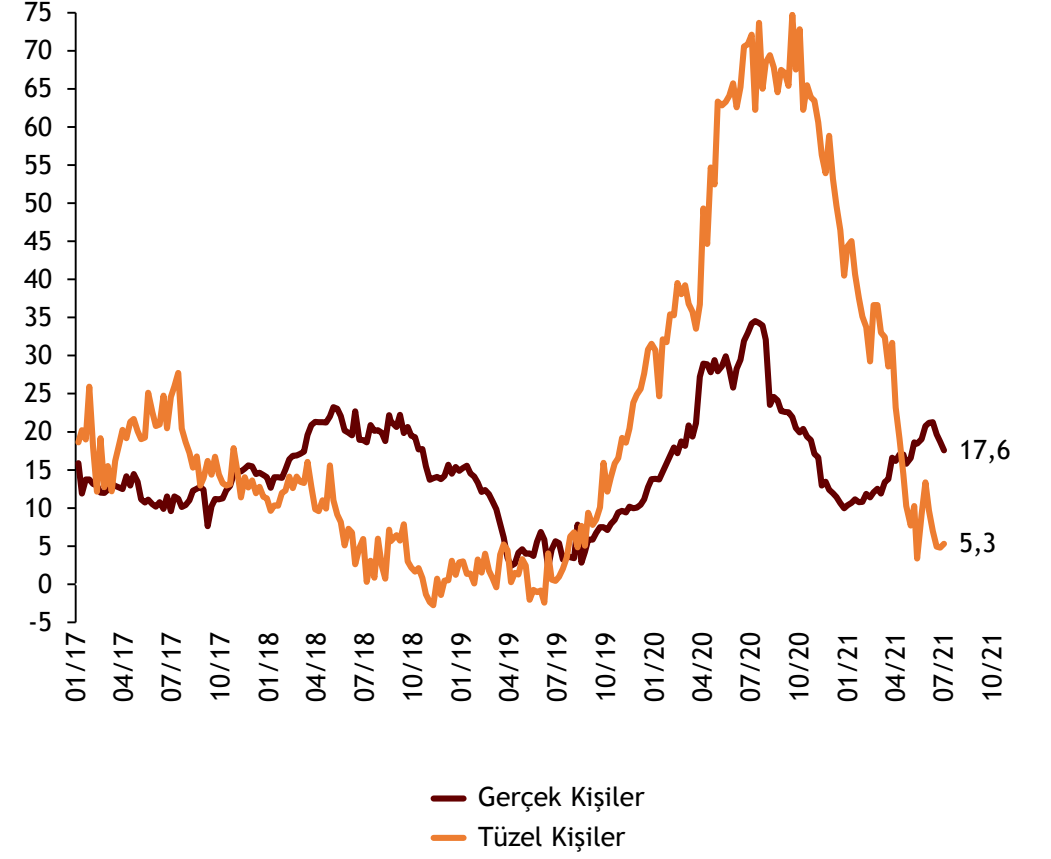
## Yurtiçi Yerleşikler DTH

Milyar Dolar - Kıymetli Madenler Dahil - 2 Temmuz 2021



## TL Mevduat Hesapları

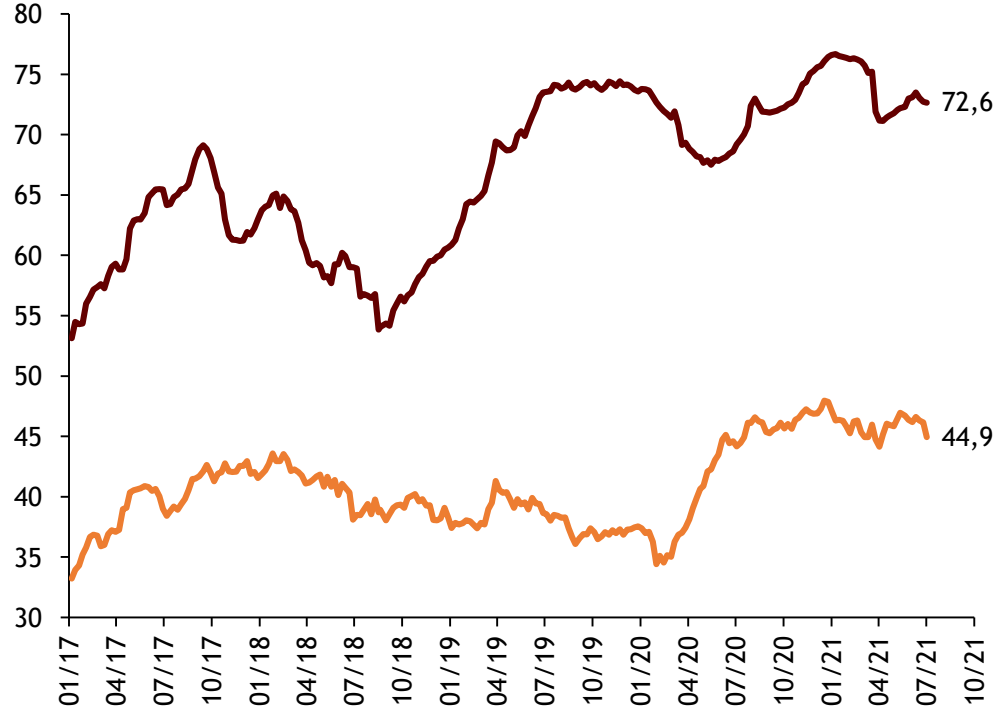
Yıllık % Değişim - 2 Temmuz 2021



Haziran'da Dolar hesaplarında hafif çözülme yaşanırken Euro cinsi hesaplar yükselişini sürdürdü.

## Dolar Hesapları

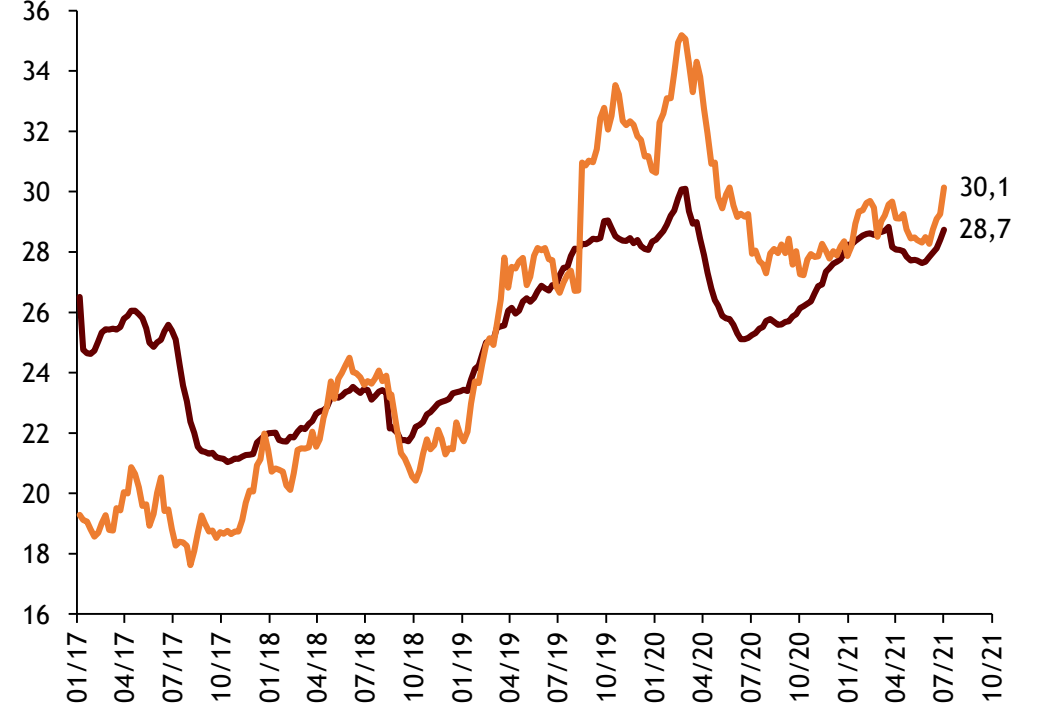
Milyar Dolar - 2 Temmuz 2021



— Gerçek Kişiler  
— Tüzel Kişiler

## Euro Hesapları

Milyar Euro - 2 Temmuz 2021



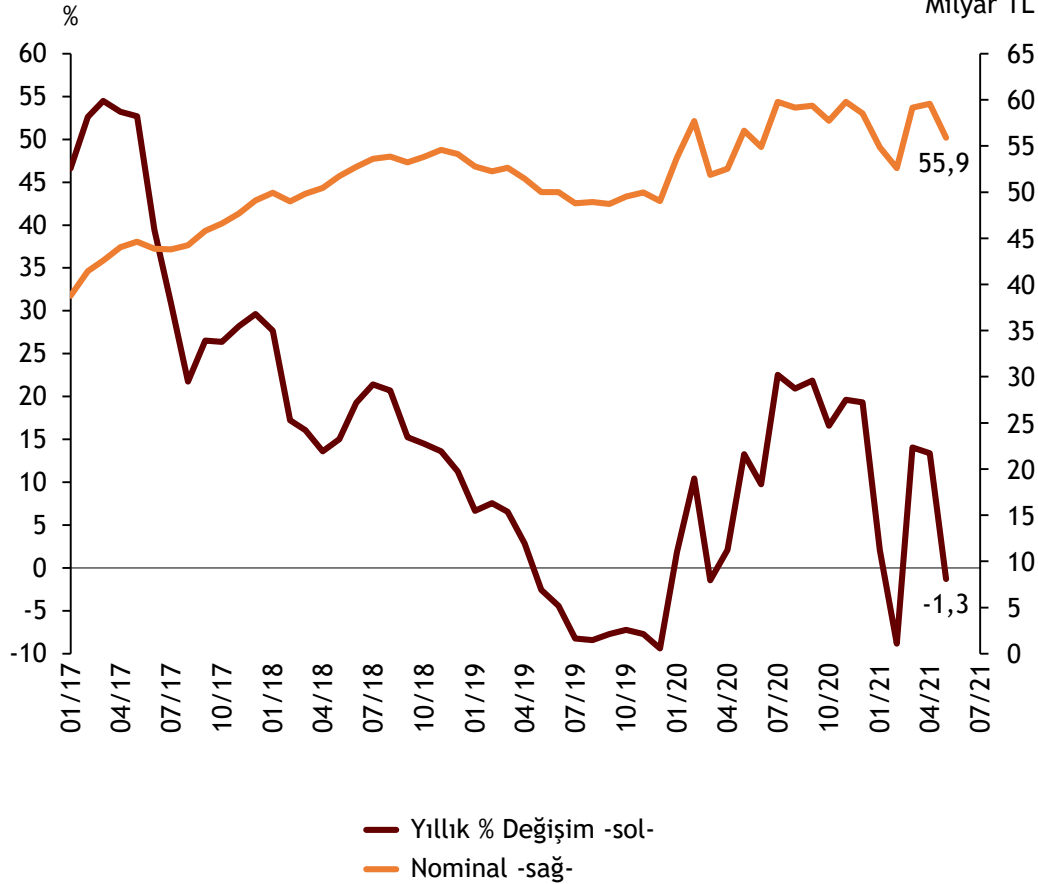
— Gerçek Kişiler  
— Tüzel Kişiler

# Bankacılık Sektörü - Kar/Zarar Gelişimi

Giderlerde yaşanan artışın etkisiyle Mayıs'ta bankacılık sektörü yıllıklandırılmış karı gerileme kaydetti.

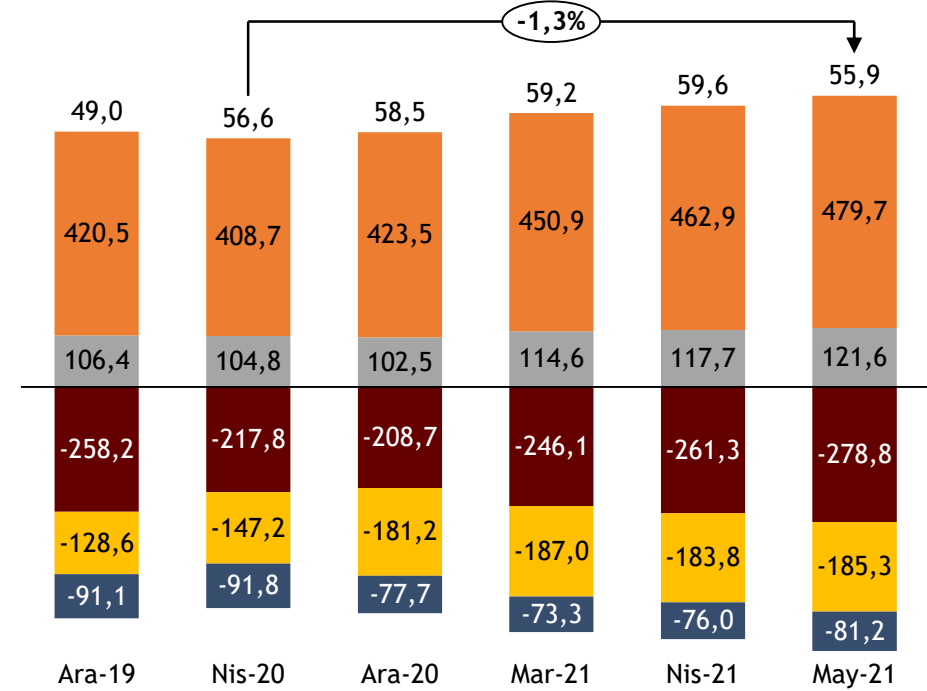
## Net Kar/Zarar Gelişimi

Yıllık % Değişim - Yıllıklandırılmış - Mayıs 2021



## Karlılık Kompozisyonu

Yıllıklandırılmış - Milyar TL- Mayıs 2021



- Faiz Gelirleri
- Faiz Giderleri
- Faiz Dışı Gelirler
- Faiz Dışı Giderler
- Diğer Provizyon, Gider ve Vergi\*

Son yılların en düşük seviyelerine gerileyen bankacılık sektörü karlılık göstergeleri, Mayıs ayında da düşüşünü sürdürdü.

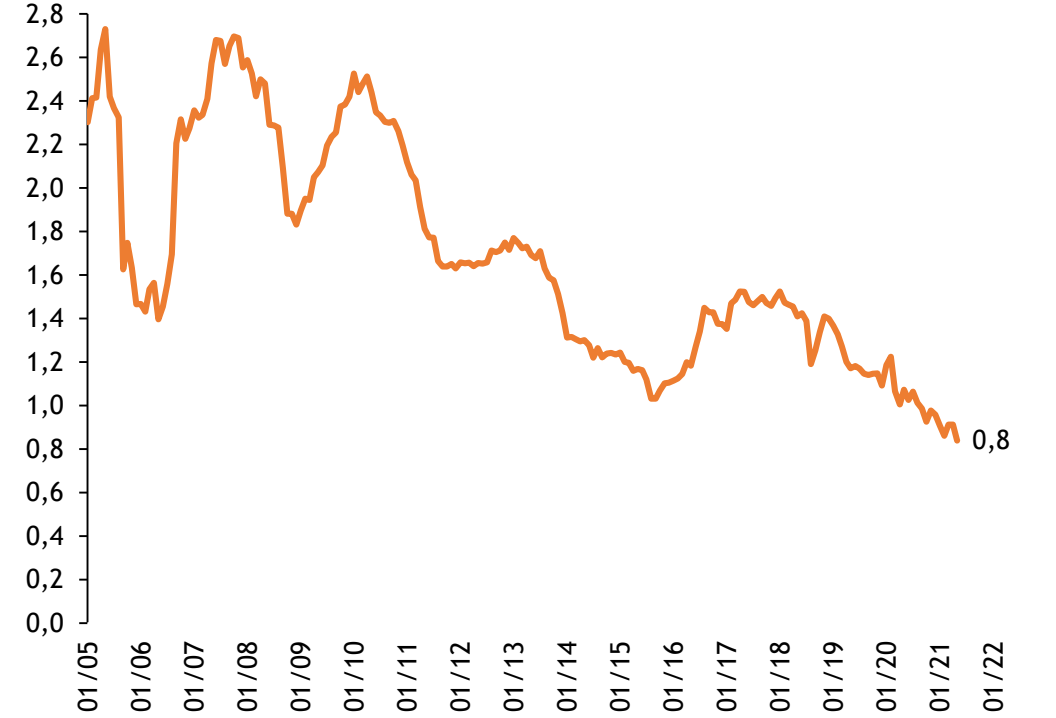
## Özkaynak Karlılığı

% - Yıllıklandırılmış Net Kar/Toplam Özkaynak - Mayıs 2021



## Aktif Karlılığı

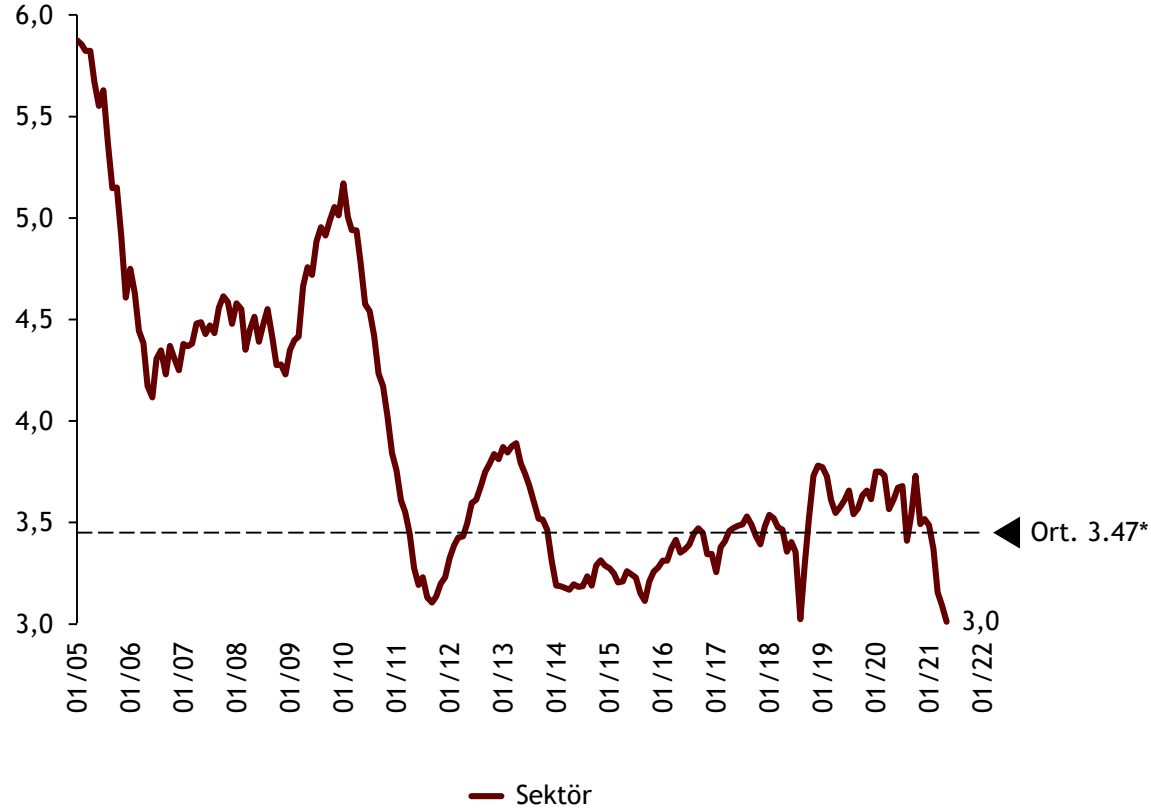
% - Yıllıklandırılmış Net Kar/Toplam Aktif - Mayıs 2021



**Yüksek faiz oranlarının etkisiyle net faiz marjı son dönemlerin en düşük seviyesini gördü.**

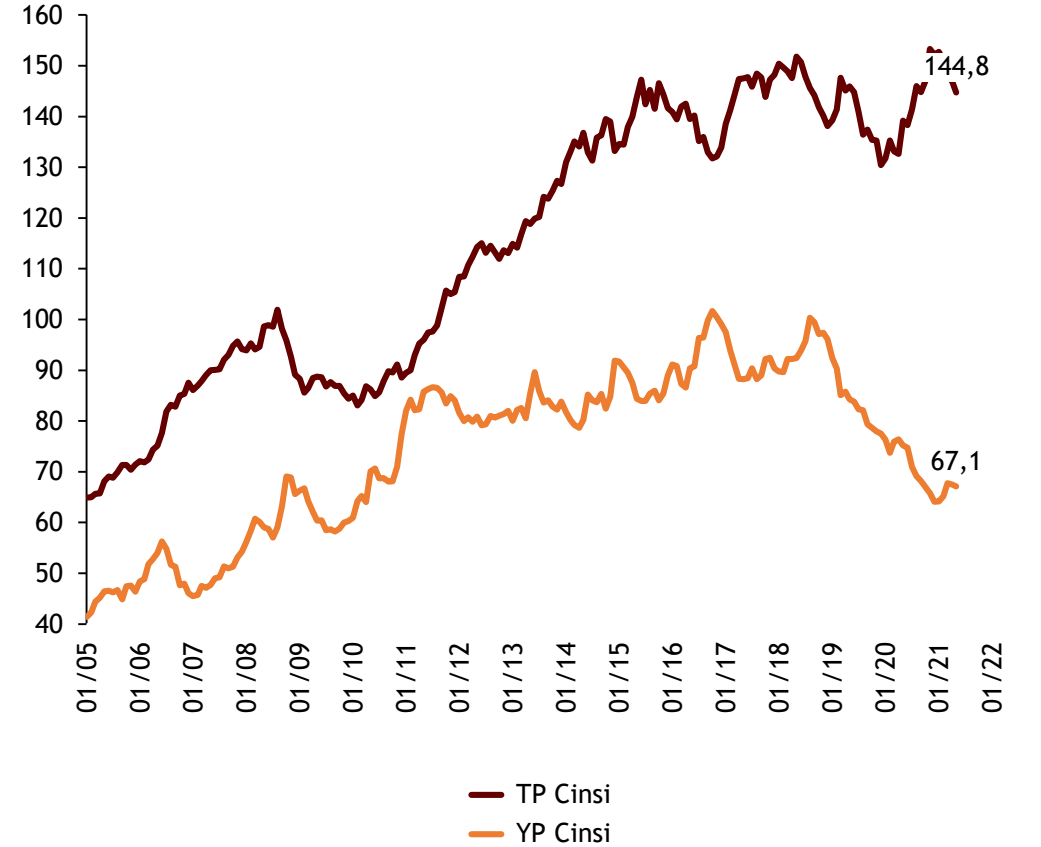
## Net Faiz Marjı

Yıllıklandırılmış Net Faiz Geliri/Toplam Aktifler - Mayıs 2021



## Kredi/Mevduat Oranı

% - Mayıs 2021

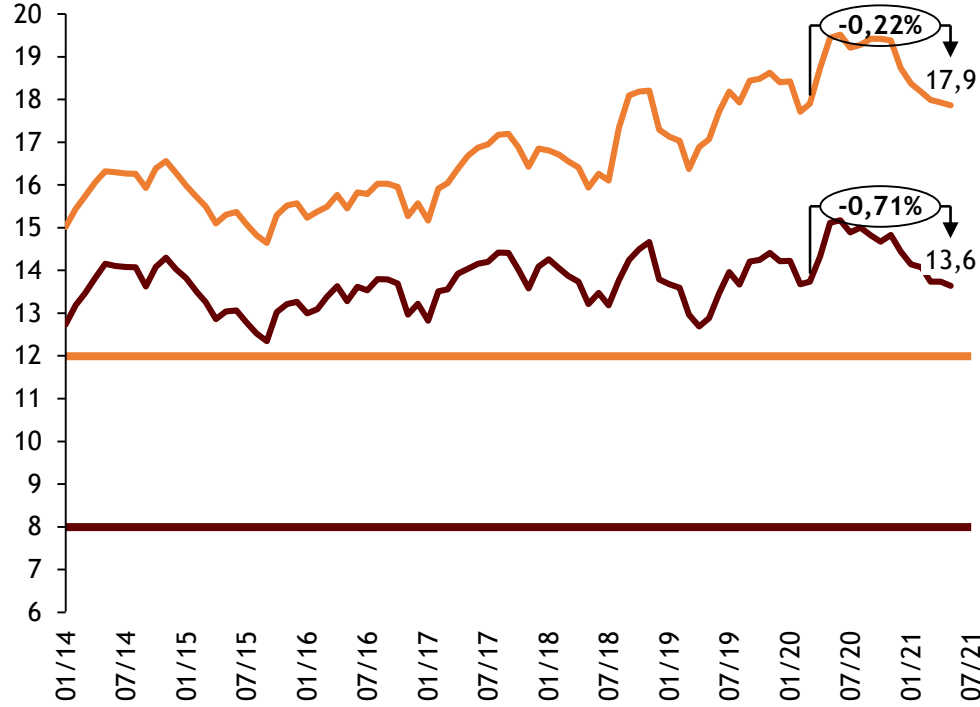


\*2012 yılından bu yana tarihsel ortalama .

Sermaye yeterliliği rasyosunda gerileme kaydedilse de yeterlilik rasyoları sektör için genel olarak olumlu bir görünüm sergiliyor.

## Sermaye Yeterliliği Rasyosu

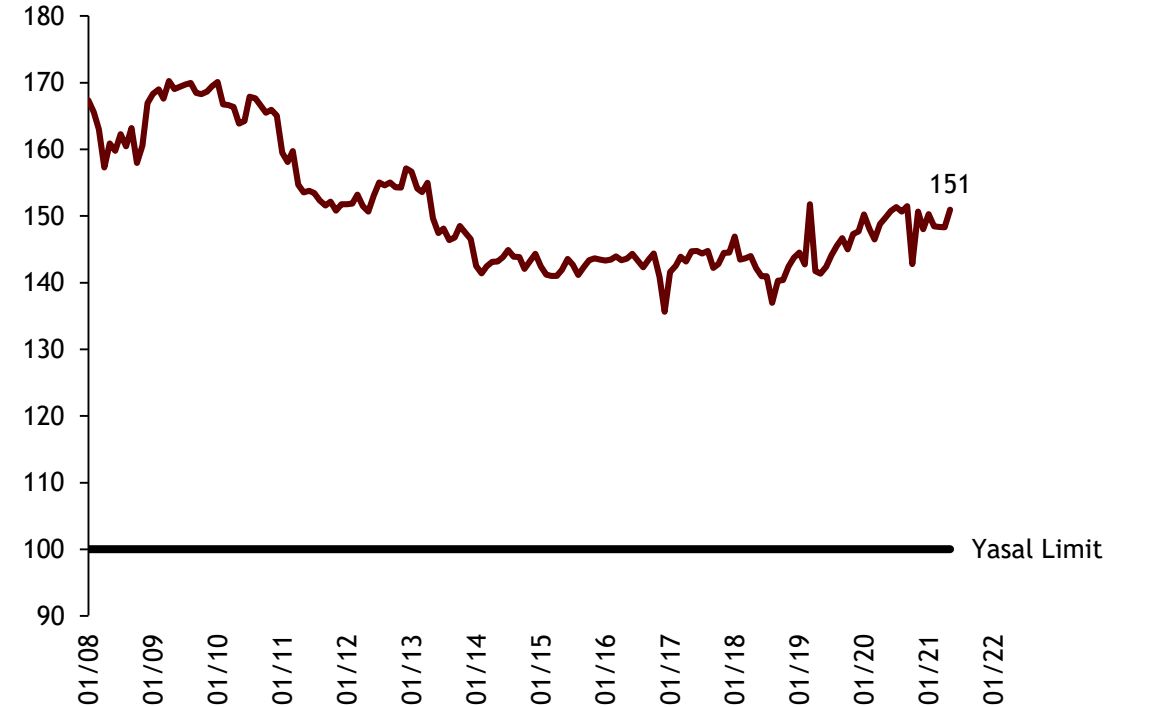
% - Mayıs 2021



— Sermaye Yeterliliği  
— Çekirdek Sermaye Yeterliliği

## Likidite Yeterlilik Oranı

% - Mayıs 2021

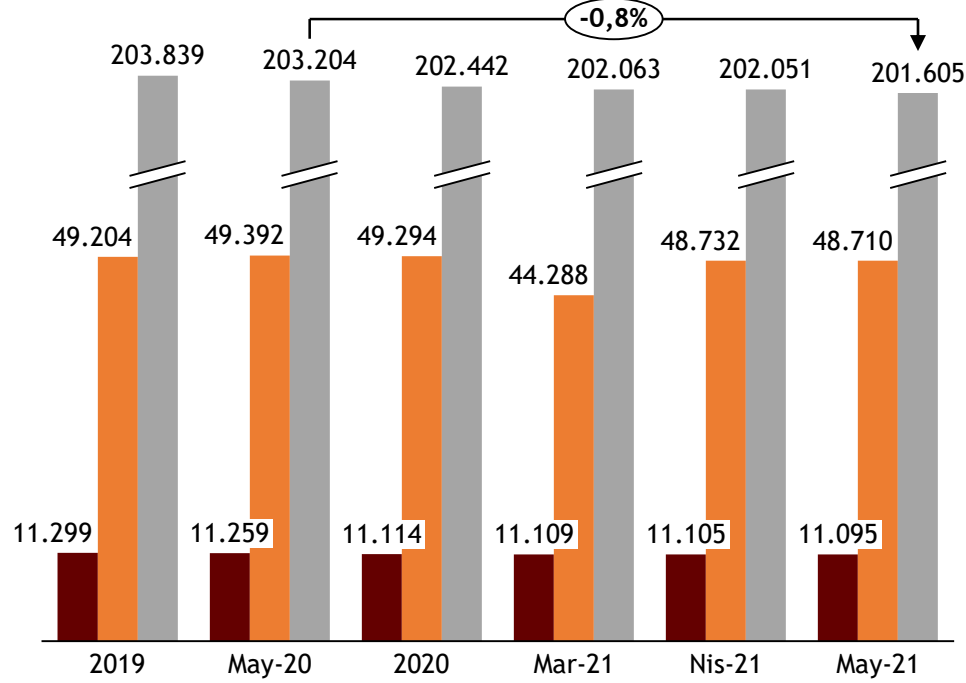


— Sektör

Bankacılık sektöründe şube ve personel sayısında azalış devam ediyor.

## Şube - ATM ve Personel Sayısı

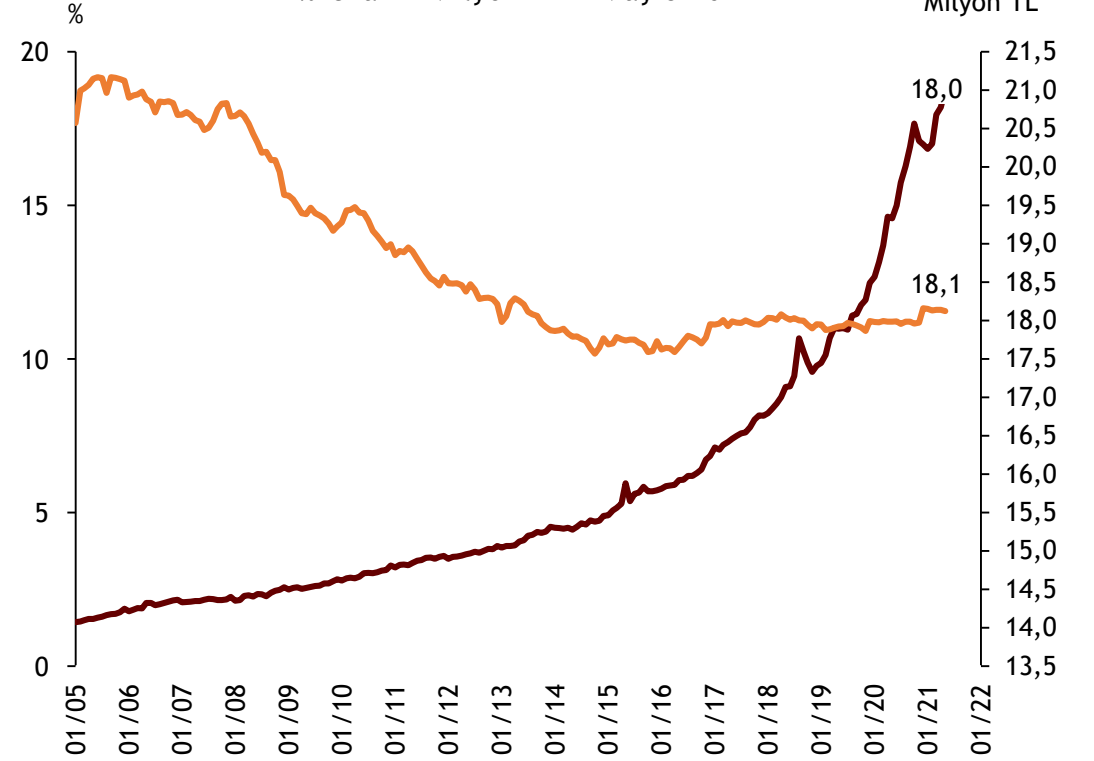
Adet - Mayıs 2021



■ Şube Sayısı  
■ ATM Sayısı  
■ Personel Sayısı

## Personel Rasyoları

% Oran - Milyon TL - Mayıs 2021

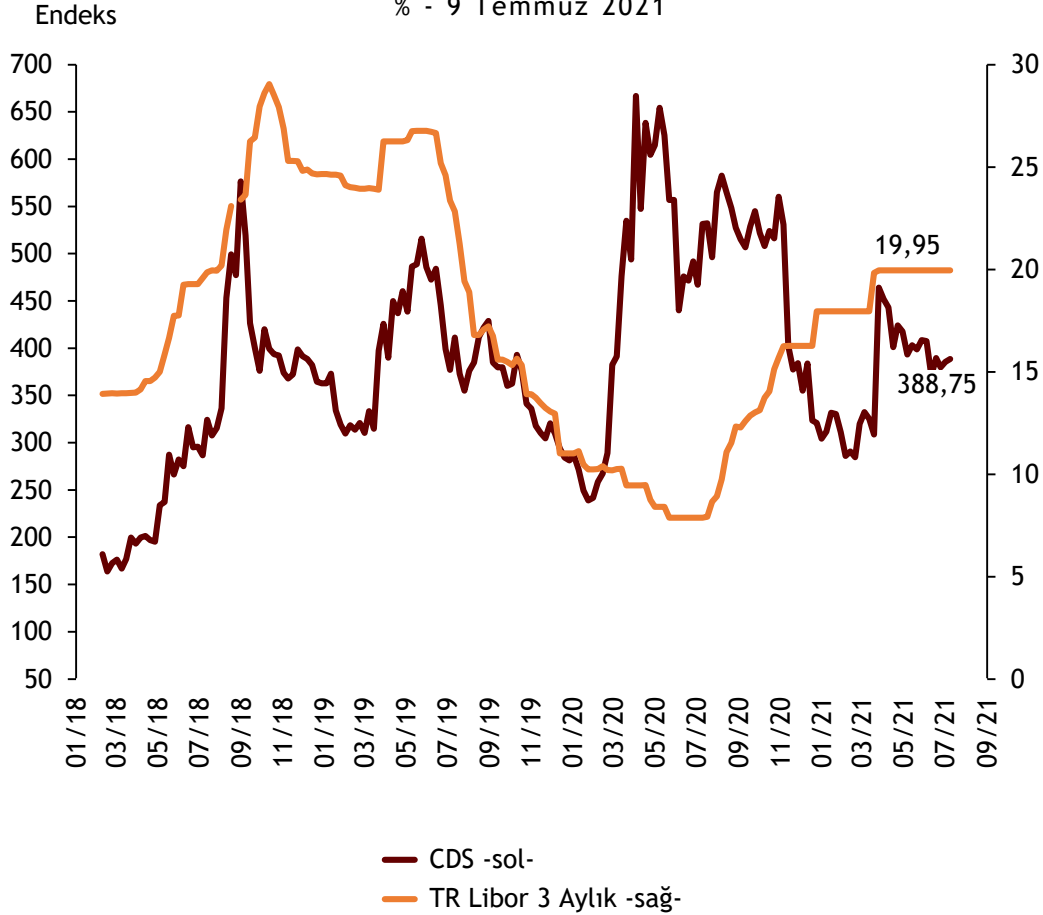


— Personel Başına Mevduat -sol-  
— Personel/Şube -sağ-

Döviz kurundaki dalgalı seyir risk göstergeleri üzerinde baskı oluşturuyor.

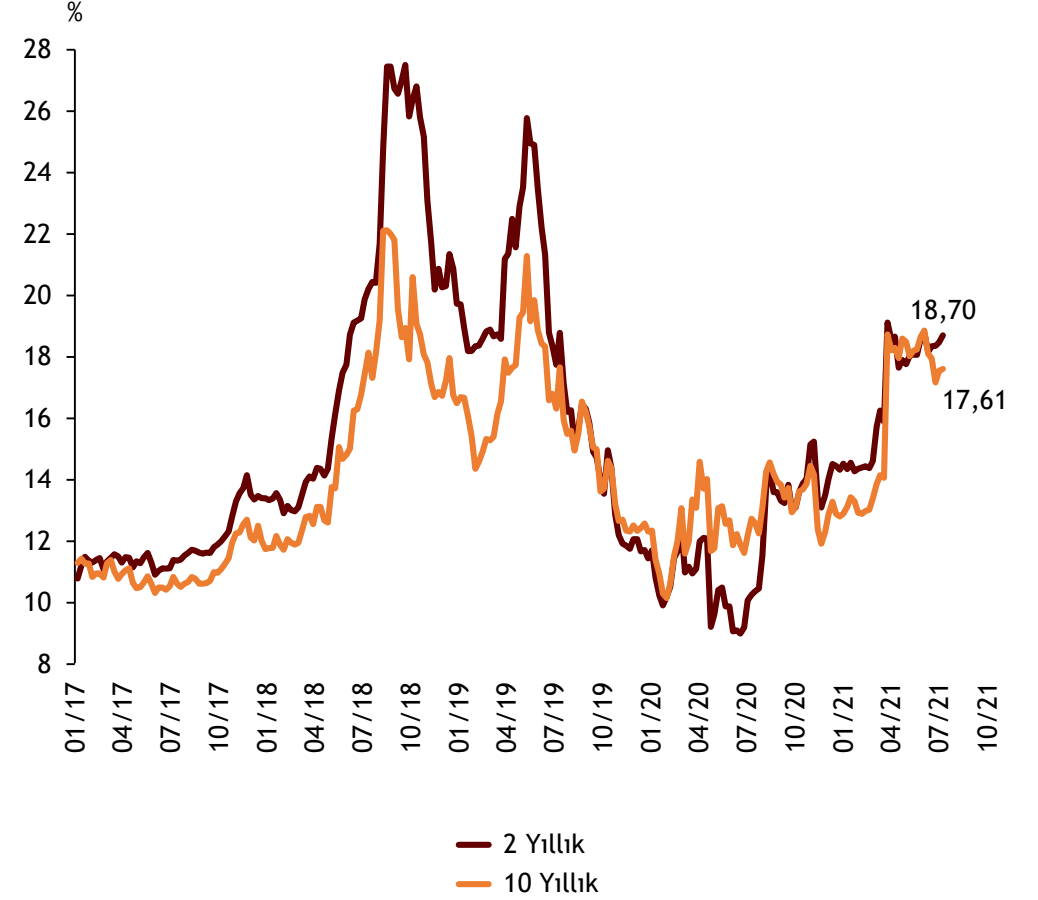
## Risk Göstergeleri

% - 9 Temmuz 2021



## Piyasa Faizleri

% - 2 Temmuz 2021

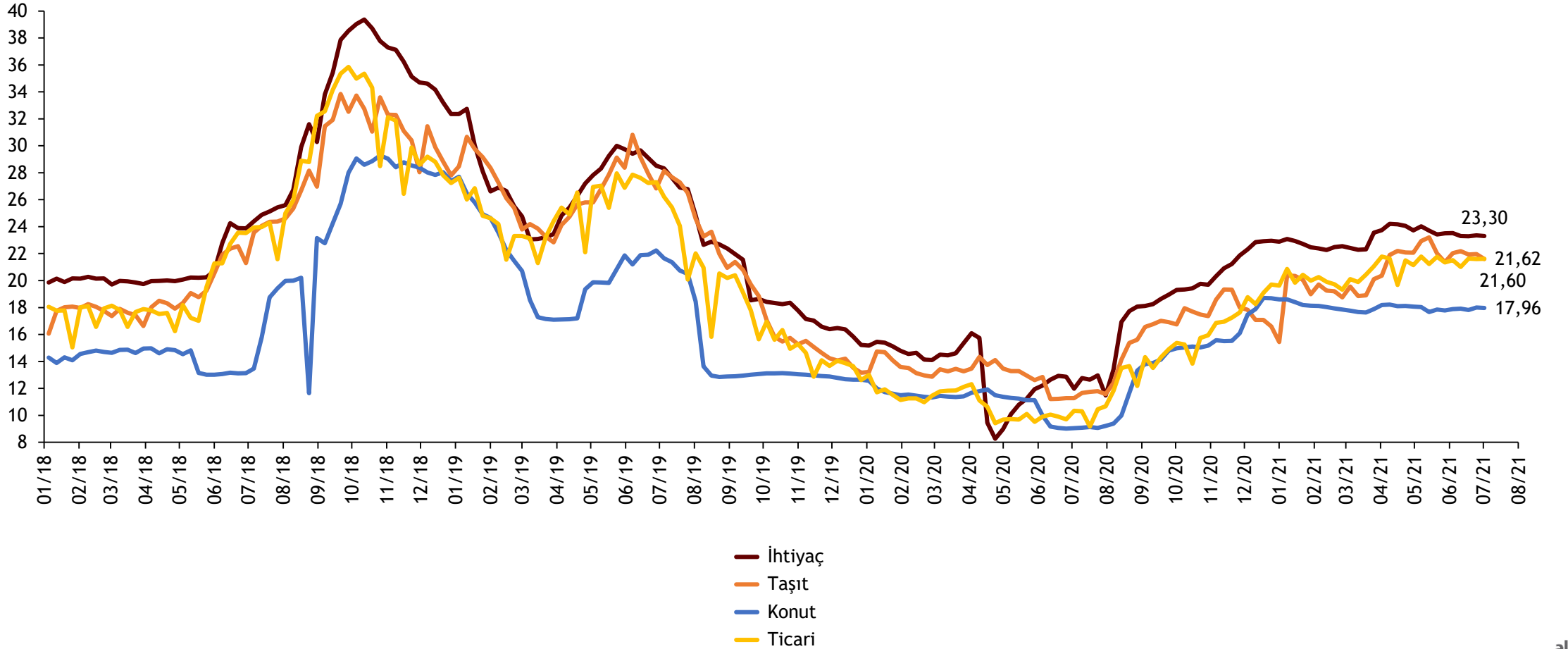




## Faiz oranlarındaki sıkı görünüm korunmaya devam ediyor. (1/2)

### Kredi Faiz Oranları

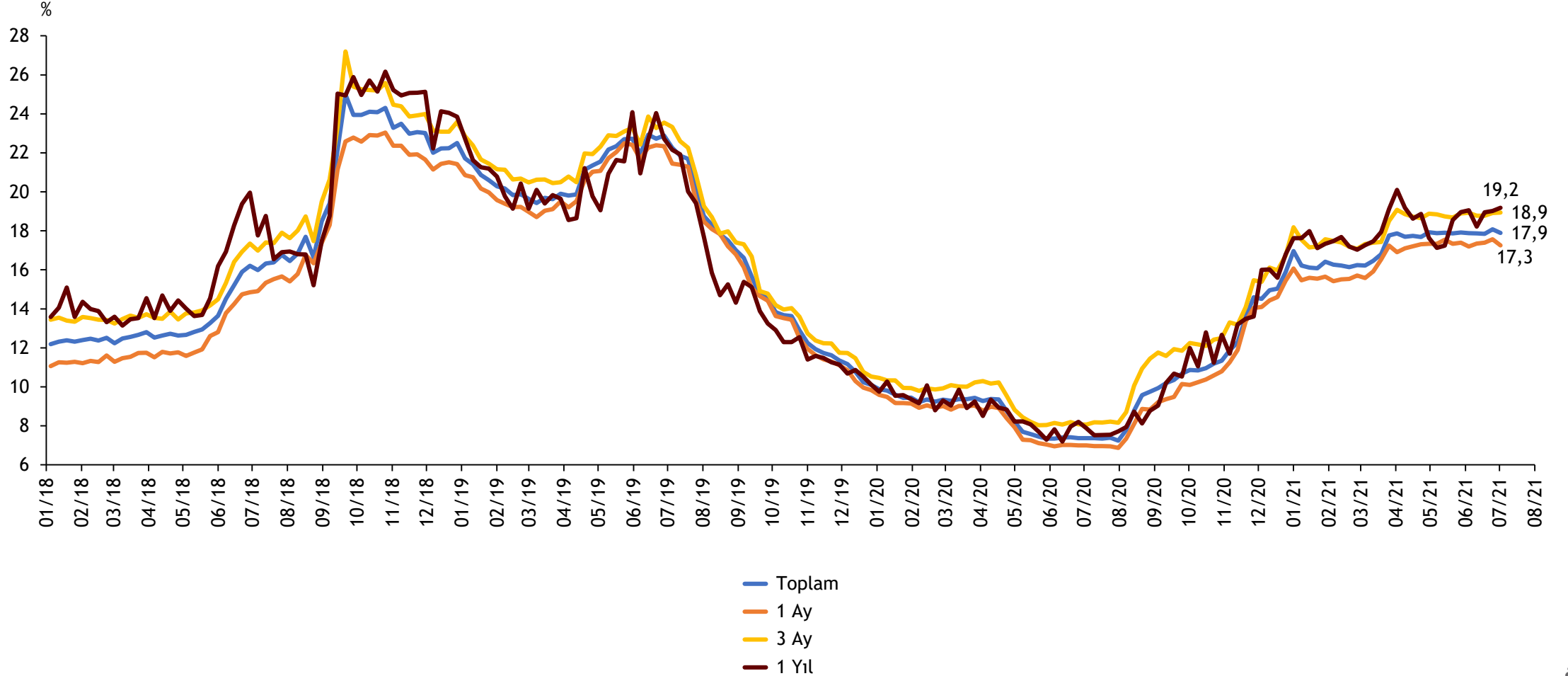
% - 2 Temmuz 2021



## Faiz oranlarındaki sıkı görünüm korunmaya devam ediyor. (2/2)

### Mevduat Faiz Oranları

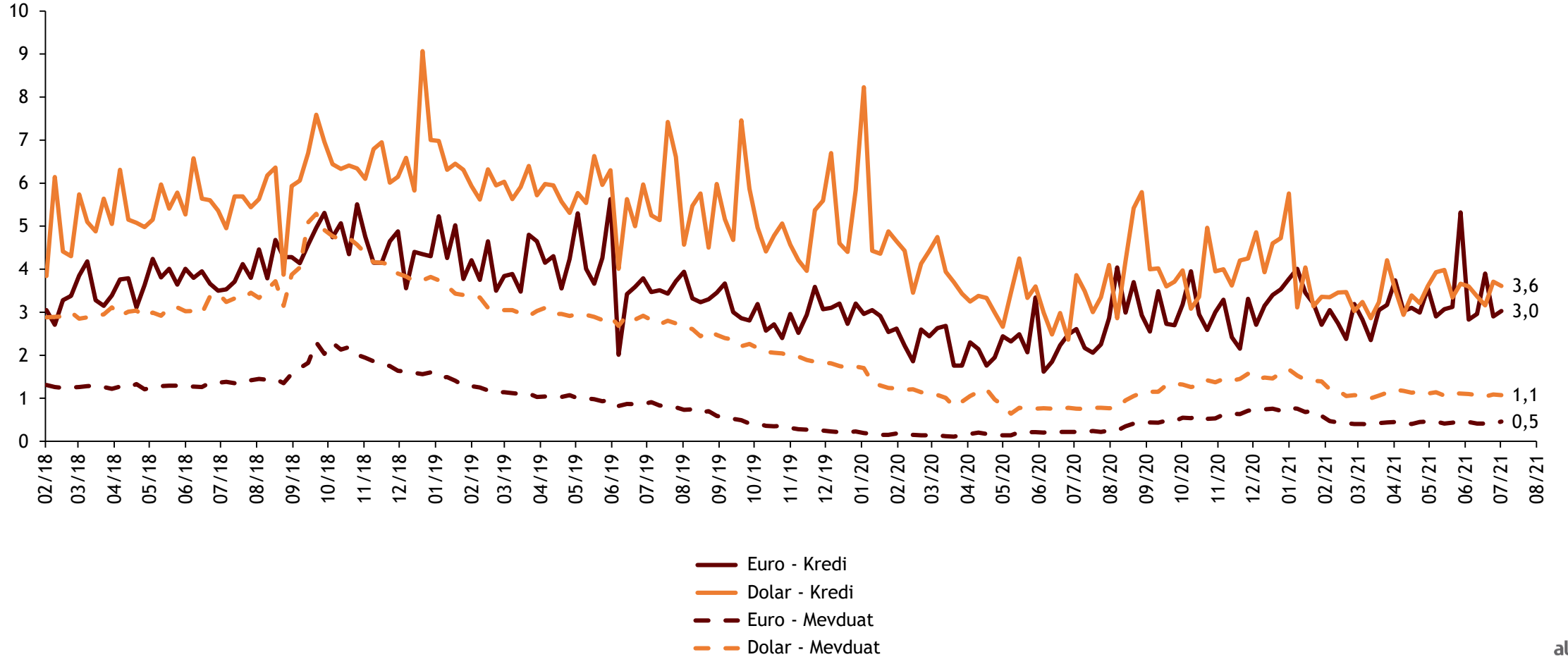
% - 2 Temmuz 2021



Diğer taraftan yüksek dolarizasyonun da etkisiyle YP mevduatlara verilen faizler çok düşük seviyelerde.

## Yabancı Para Faiz Oranları

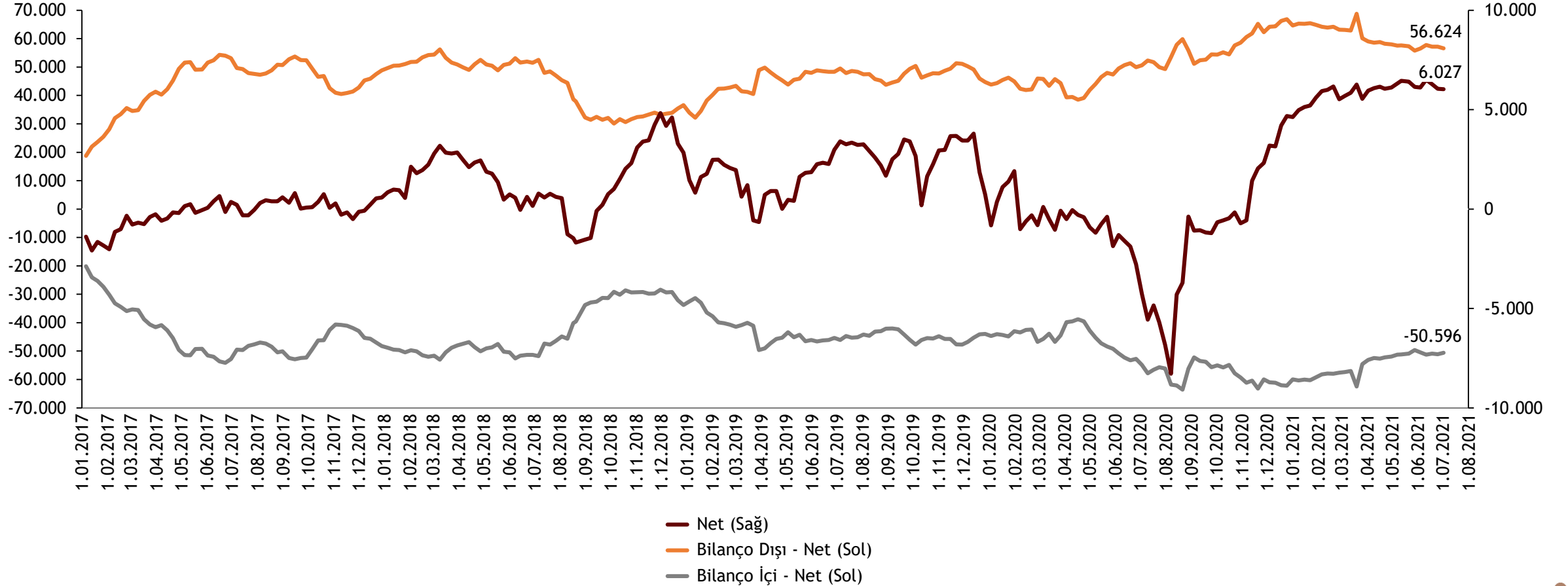
% - 2 Temmuz 2021



Bankalar, YP net genel pozisyonunda ihtiyatlı duruşunu sürdürüyor.

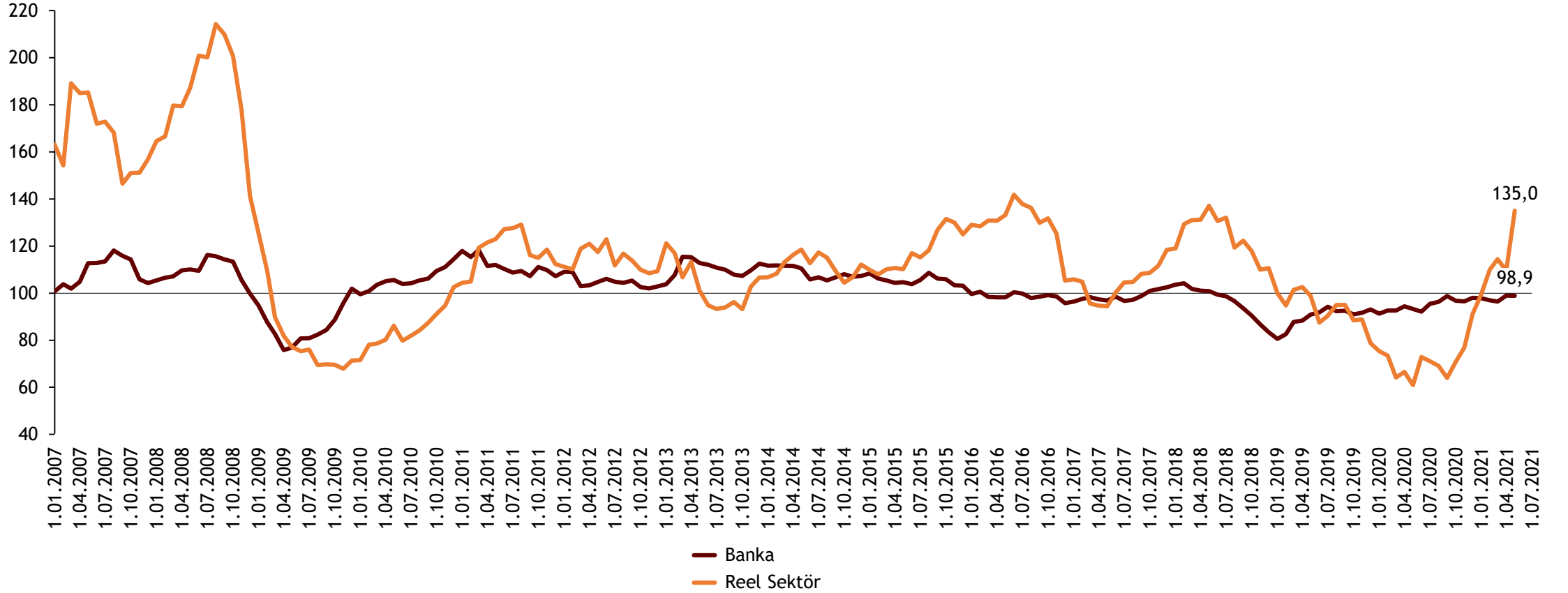
## Yabancı Para Genel Pozisyonu

Kıymetli Madenler Dahil - Milyon Dolar - 2 Temmuz 2021



Son dönemde reel sektörün dış borç çevirme oranı hız kazandı.

**Dış Borç Çevirme Oranı**  
% - 6 Aylık Hareketli Toplam - Mayıs 2021



# Bankacılık - Sektör Özet Tablo

| Bankacılık Sektörü - Milyon TL                           | 2018      | 2019      | 2020      | Nis.21    | May.21    | Haz.21    | Aylık Değişim (%) | 3 Aylık Değişim (%) | Yılbaşına Göre(%) | 2020 Yıllık Değişim (%) |
|--|-----------|-----------|-----------|-----------|-----------|-----------|-------------------|---------------------|-------------------|-------------------------|
| Toplam Krediler  | 2.392.780 | 2.652.262 | 3.575.923 | 3.800.923 | 3.850.126 | 3.901.998 | 1,35%             | 4,97%               | 9,12%             | 34,83%                  |
| Tüketici Kredileri                                       | 399.678   | 464.636   | 675.951   | 693.815   | 694.897   | 707.429   | 1,80%             | 2,52%               | 4,66%             | 45,48%                  |
| Konut  | 188.542   | 198.704   | 278.324   | 276.495   | 275.199   | 277.805   | 0,95%             | 0,37%               | -0,19%            | 40,07%                  |
| Taşıt  | 6.514     | 7.010     | 11.786    | 13.986    | 14.080    | 14.925    | 6,00%             | 11,85%              | 26,64%            | 68,13%                  |
| İhtiyaç  | 204.623   | 258.923   | 385.842   | 403.334   | 405.618   | 414.699   | 2,24%             | 3,70%               | 7,48%             | 49,02%                  |
| Bireysel Kredi Kartları                                  | 102.394   | 115.429   | 145.145   | 155.604   | 154.129   | 167.123   | 8,43%             | 10,80%              | 15,14%            | 25,74%                  |
| Ticari ve Diğer Krediler                                 | 1.890.708 | 2.072.197 | 2.754.827 | 2.951.504 | 3.001.100 | 3.027.446 | 0,88%             | 5,25%               | 9,90%             | 32,94%                  |
| Taksitli Tic. Ve Kurumsal Kredi Kart.                    | 382.746   | 434.842   | 650.631   | 674.917   | 672.561   | 680.132   | 1,13%             | 1,77%               | 4,53%             | 49,62%                  |
| KOBİ Kredileri   | 610.819   | 614.280   | 849.903   | 880.593   | 881.297   | 895.735   | 1,64%             | 2,95%               | 5,39%             | 38,36%                  |
| Ticari ve Kurumsal                                       | 897.143   | 1.023.074 | 1.254.293 | 1.395.993 | 1.447.242 | 1.451.579 | 0,30%             | 8,49%               | 15,73%            | 22,60%                  |
| Dövizle Endekli Krediler (Bilgi)                         | 34.647    | 12.133    | 5.745     | 4.913     | 4.829     | 4.593     | -4,91%            | -9,19%              | -20,05%           | -52,65%                 |
| Takipteki Alacaklar (Brüt)                               | 93.678    | 148.535   | 150.939   | 148.281   | 149.080   | 149.224   | 0,10%             | -0,49%              | -1,14%            | 1,62%                   |
| Takipteki Alacaklar - Tüketici                           | 11.707    | 13.557    | 11.630    | 11.903    | 12.253    | 13.227    | 7,95%             | 14,04%              | 13,73%            | -14,21%                 |
| Takipteki Alacaklar - Bireysel Kredi Kartları            | 6.141     | 6.493     | 5.268     | 5.255     | 5.314     | 5.260     | -1,02%            | 1,31%               | -0,16%            | -18,87%                 |
| Takipteki Alacaklar - Ticari                             | 75.830    | 128.485   | 134.041   | 131.123   | 131.513   | 130.738   | -0,59%            | -1,83%              | -2,46%            | 4,32%                   |
| Takipteki Alacaklar Özel Karşılığı                       | 63.894    | 96.116    | 108.672   | 113.793   | 114.432   | 113.664   | -0,67%            | -0,71%              | 4,59%             | 13,06%                  |
| Emanet Menkul Değerler (Piyasa Değeri)                   | 339.492   | 477.078   | 495.082   | 517.762   | 529.831   | 548.447   | 3,51%             | 12,61%              | 10,78%            | 3,77%                   |
| Bilanço İçi Yabancı Para Pozisyonu - Net - Milyon Dolar  | -33.737   | -43.959   | -59.971   | -51.890   | -49.632   | -50.596   | 1,94%             | -7,27%              | -15,63%           | 36,43%                  |
| Bilanço Dışı Yabancı Para Pozisyonu - Net - Milyon Dolar | 36.570    | 44.691    | 64.605    | 58.004    | 55.775    | 56.624    | 1,52%             | -5,80%              | -12,35%           | 44,56%                  |
| Yabancı Para Net Genel Pozisyonu                         | 2.833     | 732       | 4.633     | 6.114     | 6.143     | 6.027     | -1,88%            | 8,65%               | 30,09%            | 532,98%                 |
| Özkaynak   | 507.459   | 617.495   | 763.394   | 787.831   | 795.572   | 802.551   | 0,88%             | 3,12%               | 5,13%             | 23,63%                  |
| Toplam Mevduat   | 2.044.425 | 2.569.930 | 3.455.028 | 3.691.622 | 3.840.655 | 3.877.243 | 0,95%             | 7,59%               | 12,22%            | 34,44%                  |
| Tahvil-Bono/Mevduat Oranı (%)                            | 16,61%    | 18,56%    | 14,33%    | 14,03%    | 13,80%    | 14,15%    | 2,54%             | 4,67%               | -1,28%            | -22,81%                 |
| Kredi/Mevduat Oranı (%)                                  | 117,0%    | 103,2%    | 103,5%    | 103,0%    | 100,2%    | 100,6%    | 0,39%             | -2,43%              | -2,76%            | 0,29%                   |
| Özkaynak/Kredi Oranı (%)                                 | 21,2%     | 23,3%     | 21,3%     | 20,7%     | 20,7%     | 20,6%     | -0,46%            | -1,76%              | -3,66%            | -8,31%                  |
| Takipteki Kredi Oranı (%)                                | 3,92%     | 5,60%     | 4,22%     | 3,90%     | 3,87%     | 3,82%     | -1,23%            | -5,20%              | -9,40%            | -24,63%                 |
| Takipteki Kredi Oranı - Tüketici (%)                     | 2,93%     | 2,92%     | 1,72%     | 1,72%     | 1,76%     | 1,87%     | 6,03%             | 11,24%              | 8,67%             | -41,03%                 |
| Takipteki Kredi Oranı - Bireysel Kredi Kartları (%)      | 6,00%     | 5,63%     | 3,63%     | 7,65%     | 3,45%     | 3,15%     | -8,71%            | -59,07%             | -13,29%           | -35,48%                 |
| Takipteki Kredi Oranı - Ticari (%)                       | 4,01%     | 6,20%     | 4,87%     | 4,44%     | 4,38%     | 4,32%     | -1,45%            | -6,73%              | -11,25%           | -21,53%                 |
| Özel Karşılık Oranı (%)                                  | 68,21%    | 64,71%    | 72,00%    | 76,74%    | 76,76%    | 76,17%    | -0,77%            | -0,22%              | 5,80%             | 11,26%                  |

**Kaynak: BDDK** \* Yılsonu ve ay sonu verileri alınırken BDDK haftalık bültende ilgili dönemin son hafta verisi alınmıştır. Aylık değişimde 4 hafta, 3 aylık değişimde 12 hafta, yıllık değişimde 52 hafta öncesi referans alınmıştır.

# Teşekkürler...

[ekonomikarastirmalar@albarakaturk.com.tr](mailto:ekonomikarastirmalar@albarakaturk.com.tr)

---

*Burada belirtilen bilgiler güvenilirliğine ve doğruluğuna inanılan kaynaklardan, okuyucuyu bilgilendirmek amacıyla derlenmiştir. Resmi kaynaklardan alınan bilgilere dayalı yapılan yorumlar ve tahminler, o tarihteki kanımızı yansıtmaktaysa da bu bilgiler, hiçbir şekilde yatırım danışmanlığı faaliyeti olarak değerlendirilemeyecektir. Söz konusu kaynaklardaki hata ve eksikliklerden ve bu bilgilerin kullanılmasından doğabilecek zararlardan dolayı, Albaraka Türk Katılım Bankası A.Ş. hiçbir sorumluluk kabul etmez. İşbu rapor içerisindeki bilgilere ait telif hakkı Bankamıza ait olup, üçüncü kişilerce izinsiz kullanılamaz, çoğaltılamaz veya kopyalanamaz.*