

İstihdam Raporu

Kasım 2020

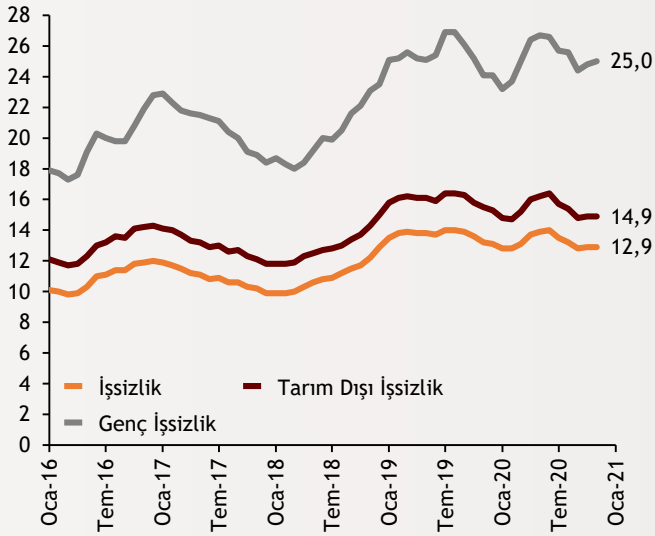
İşsizlik
%12,9

İşgücüne
Katılım
%49,4

İstihdam
Oranı
%43,1

Şekil.1 İşsizlik Oranları

% Oran - Mevsimsellikten Arındırılmış

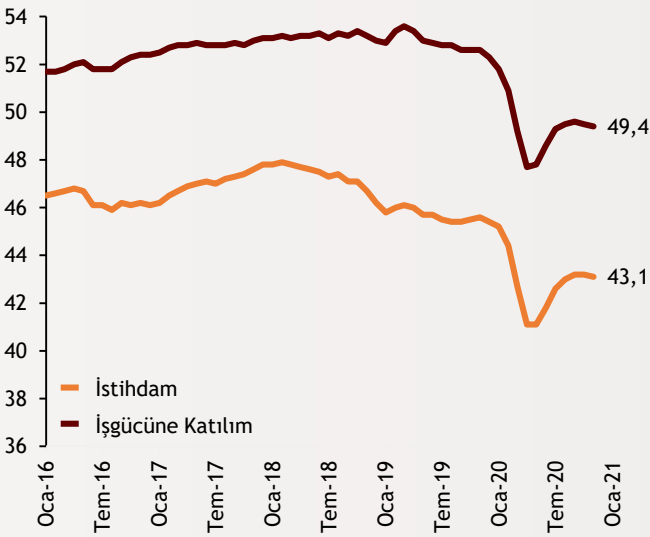


Kasım ayında arındırılmış işsizlik oranı aylık bazda değişmeyerek %12,9 seviyesinde sabit kaldı. Arındırılmamış işsizlik oranı aylık 0,2 ve yıllık bazda 0,4 puan azalarak %12,9'a geriledi. Genç nüfustaki işsizlik oranı ise 0,2 puan yükselişle %25'e ulaştı. Bu dönemde işsiz sayısı önceki aya kıyasla 8 bin kişi azalarak 4 milyon 6 bin kişi olarak kayda geçti. İstihdam edilen kişi sayısı ise 27 milyon 140 bin kişi düzeyinde bulunuyor. Yıl sonu işsizlik oranında da Kasım ayı gelişmelerine paralel bir tablo görülmesini bekliyoruz.

alBaraka
BANKNOT

Şekil.2 İstihdam ve İşgücüne Katılım

% Oran - Mevsimsellikten Arındırılmış

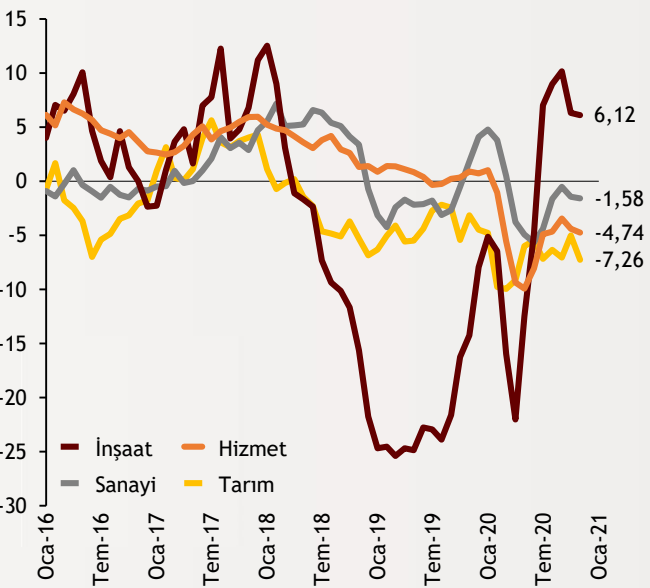


İşgücüne katılan kişi sayısı Ekim ayına kıyasla 32 bin kişi azalarak 31 milyon 146 bin kişi oldu. İşgücüne katılma oranı 0,1 puan azalarak %49,4'e gerilerken istihdam oranı da 0,1 puanlık düşüşle %43,1 seviyesine geldi. İstihdam görünümündeki yatay seyrin devam etmesinde koronavirüs kaynaklı kapatmalara rağmen sanayi üretimindeki güçlü gidişatın bunu dengelemesi etkili oldu. İşten çıkarma yasaklarının sürelerinin uzatılması, işsizlik verilerini bir süre daha dengede tutacaktır.

alBaraka
BANKNOT

Şekil.3 Sektörel İstihdam Değişimi

Yıllık % Değişim - Mevsimsellikten Arındırılmış

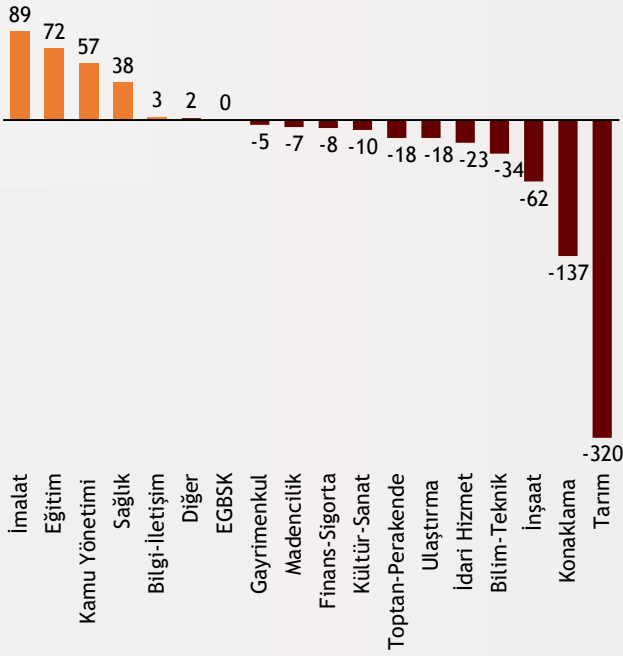


Sektörleri mercek altına aldığımızda ise arındırılmış veride, son birkaç aydır üretimdeki pozitif değişimlerin sanayi sektörü istihdamına da yansıdığını görüyoruz. Kasım ayında sanayi sektöründe istihdam bir ayda 83 bin kişi artarak 5 milyon 667 bin kişi seviyesine geldi. Hizmet sektörü istihdamının 38 bin kişi azalarak 15 milyon 179 bin kişiye gerilemesi ise sektörün ikinci dalga kısıtlamaları tarafından baskılandığını gösterir nitelikte. Bu dönemde ayrıca tarımda 62 bin kişilik bir istihdam kaybı yaşanırken inşaat sektöründe 6 bin kişilik bir düşüş gerçekleşti.

alBaraka
BANKNOT

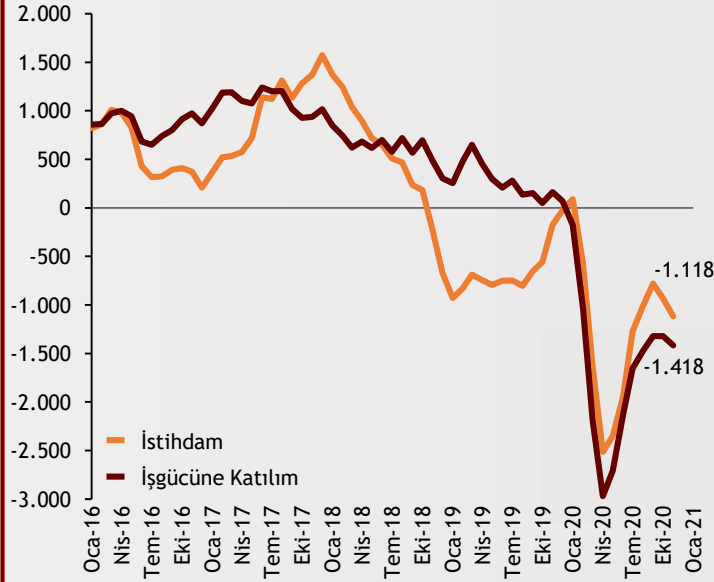
Şekil.4 Sektörel İstihdam Görünümü

Bir Önceki Aya Göre Değişim - Bin Kişi - Arındırılmamış



Şekil.5 İstihdam ve İşgücü

Yıllık Artış - Mevsimsellikten Arındırılmış - Bin Kişi



Temel İşgücü Göstergeleri

Eki.20

Mevsimsellikten
ArındırılmışMevsimsellikten
Arındırılmamış

	Kas.20	Eki.20	Kas.19	Kas.20	Eki.20	Kas.19
İşgücüne Katılım Oranı	49,4	49,5	52,7	49,3	50,0	52,5
İstihdam Oranı	43,1	43,2	45,7	42,9	43,6	45,6
İşsizlik Oranı	12,9	12,9	13,2	12,9	12,7	13,3
Tarım Dışı İşsizlik Oranı	14,9	14,9	15,5	14,8	14,8	15,4
Genç İşsizlik Oranı	25,0	24,8	24,1	25,4	24,9	24,5
İşgücüne Katılım (bin kişi)	31.146	31.178	32.564	31.071	31.452	32.477
İstihdam (bin kişi)	27.140	27.164	28.258	27.066	27.447	28.169
İşsiz (bin kişi)	4.006	4.014	4.305	4.005	4.005	4.308

Tahmin ve Beklentiler

İşsizlik oranı, beklentilere paralel olarak yatay seyrini korudu. Bu dönemde kapatmalara rağmen işsizlik oranındaki artışı önleyen, pandemi desteklerinin devam etmesi ve sanayi sektörünün pozitif bir büyüme sergilemesi etkili oldu. Yine de iş aramayıp çalışmaya hazır olanların sayısında %100'den fazla artış görülmesi, işsizlik oranları incelenirken değerlendirilmesi gereken bir husus olarak karşımıza çıkıyor. İşsizlik oranının 2020 yılını yatay bir hareketle %13 civarında kapatmasını bekliyoruz.



Teşekkürler...

ekonomikarastirmalar@albarakaturk.com.tr

Ömer Emeç
Baş Ekonomist
oemec@albarakaturk.com.tr

Mustafa Berk Erdal
mustafa.erdal@albarakaturk.com.tr

Lütfullah Bingöl
lbingol@albarakaturk.com.tr

Yavuz Selim İşleyen
yisleyen@albarakaturk.com.tr

Rahime Aybike Çalışkan
rcaliskan@albarakaturk.com.tr

Rumeysa Kurtulmuş
rkurtulmus@albarakaturk.com.tr

Ömer Aydemir
oaydemir@albarakaturk.com.tr

Mehmet Sami Boz
mboz@albarakaturk.com.tr

Burada belirtilen bilgiler güvenilirliğine ve doğruluğuna inanılan kaynaklardan, okuyucuyu bilgilendirmek amacıyla derlenmiştir. Resmi kaynaklardan alınan bilgilere dayalı yapılan yorumlar ve tahminler, o tarihteki kanımızı yansıtmaktaysa da bu bilgiler, hiçbir şekilde yatırım danışmanlığı faaliyeti olarak değerlendirilemeyecektir. Söz konusu kaynaklardaki hata ve eksikliklerden ve bu bilgilerin kullanılmasından doğabilecek zararlardan dolayı, Albaraka Türk Katılım Bankası A.Ş. hiçbir sorumluluk kabul etmez. İşbu rapor içerisindeki bilgilere ait telif hakkı Bankamıza ait olup, üçüncü kişilerce izinsiz kullanılamaz, çoğaltılamaz veya kopyalanamaz.