

İstihdam Raporu

Ekim 2020

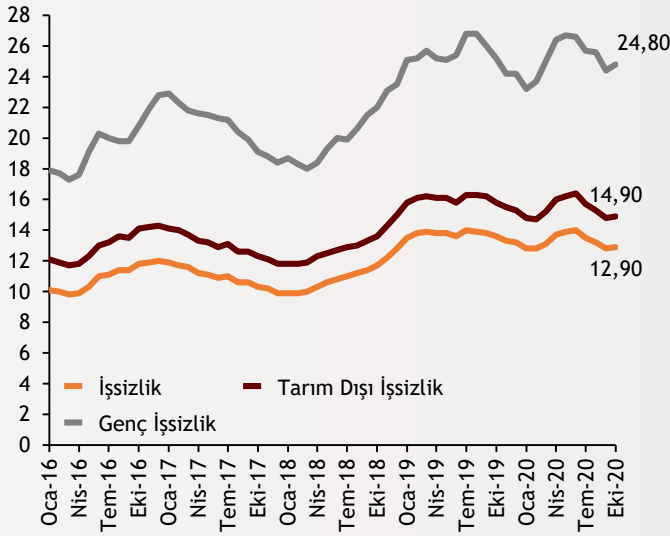
İşsizlik
%12,9

İşgücüne
Katılım
%49,6

İstihdam
Oranı
%43,2

Şekil.1 İşsizlik Oranları

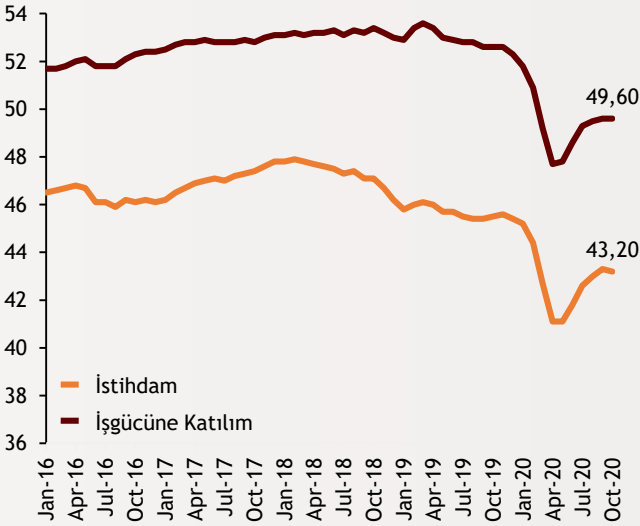
% Oran - Mevsimsellikten Arındırılmış



Eylül ayında arındırılmış işsizlik oranı dönemsel olarak 0,1 puan artışla %12,9 olarak gerçekleşti. YEP'e göre Türkiye'de işsizliğin yılsonunda %13,8 olması öngörülmekteydi. Genç nüfustaki işsizlik oranı ise 0,4 puan artarak %24,8 olarak gerçekleşti. İşsiz sayısı ise aylık olarak 39 bin kişi artarak 4 milyon 13 bin kişi olarak açıklandı.

Şekil.2 İstihdam ve İşgücüne Katılım

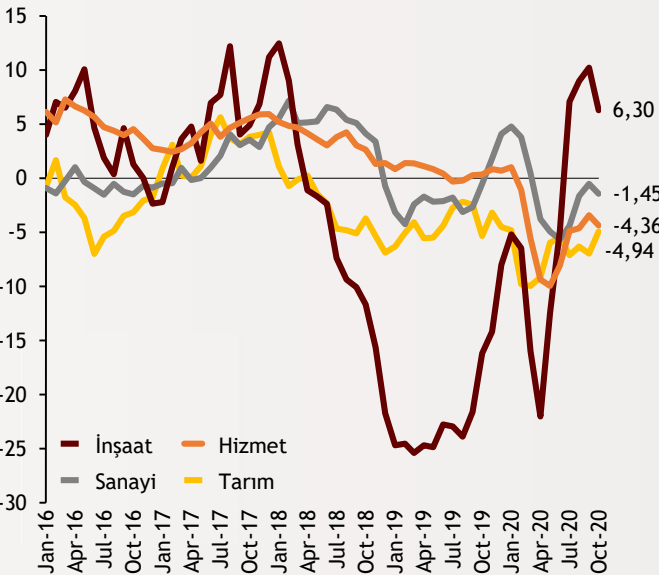
% Oran - Mevsimsellikten Arındırılmış



İşgücüne katılan kişi sayısı geçtiğimiz aya nazaran 40.000 kişi arttı ve oran olarak %49,6 oldu. İstihdam oranı ise 0,1 puanlık azalışla %43,2 seviyesine geldi. Arındırılmış veride istihdam edilenlerin sayısı Ekim ayında bin kişi artarak 27 milyon 192 bin kişi olarak tahmin edildi. Önümüzdeki dönemde Covid-19 kaynaklı kapanmaların etkisiyle, sanayi üretimindeki güçlü gidiş birbirini dengeleyecek ve istihdam oranı yatay seyredecektir.

Şekil.3 Sektörel İstihdam Değişimi

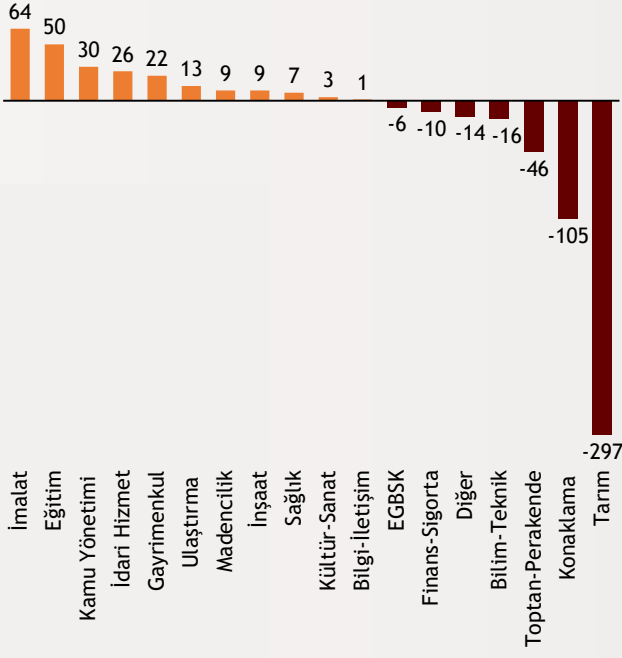
Yıllık % Değişim - Mevsimsellikten Arındırılmış



Sektörler mercek altına alındığında ise arındırılmış veride, son birkaç aydır üretimdeki ciddi büyümenin de etkisiyle sanayi sektöründe istihdamın kuvvetli performansını sürdürerek Ekim ayında bir önceki aya göre 67 bin kişi arttığını, hizmet sektöründe ise Covid-19 kaynaklı ekonomik aktivitedeki dalgalanma sebebiyle istihdamın 70 bin kişi azaldığını görüyoruz. Tarım ve inşaat sektörleri ise aylık bazda yatay bir seyir izledi.

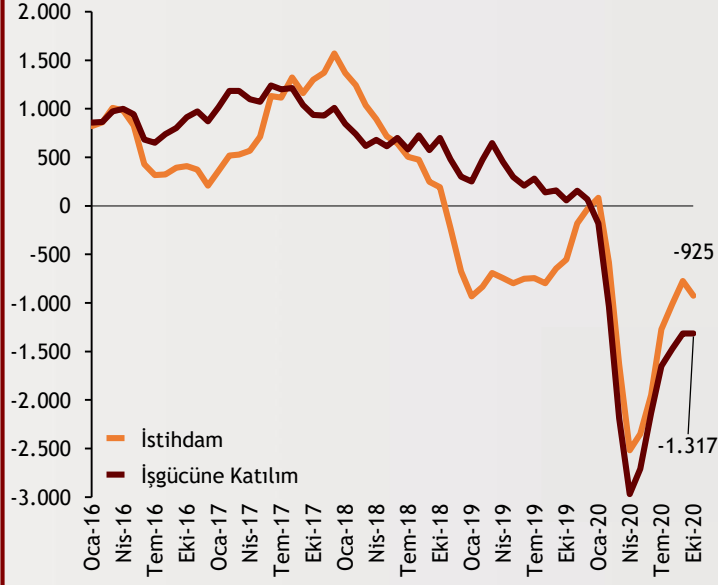
Şekil.4 Sektörel İstihdam Görünümü

Bir Önceki Aya Göre Değişim - Bin Kişi - Arındırılmamış



Şekil.5 İstihdam ve İşgücü

Yıllık Artış - Mevsimsellikten Arındırılmış - Bin Kişi



Temel İşgücü Göstergeleri

Eki.20

Mevsimsellikten
ArındırılmışMevsimsellikten
Arındırılmamış

	Eki.20	Eyl.20	Eki.19	Eki.20	Eyl.20	Eki.19
İşgücüne Katılım Oranı	49,6	49,6	52,7	50,0	50,5	53,0
İstihdam Oranı	43,2	43,3	45,5	43,6	44,1	45,9
İşsizlik Oranı	12,9	12,8	13,5	12,7	12,7	13,4
Tarım Dışı İşsizlik Oranı	14,9	14,8	15,8	14,8	14,9	15,7
Genç İşsizlik Oranı	24,8	24,4	25,1	24,9	24,3	25,3
İşgücüne Katılım (bin kişi)	31.204	31.164	32.521	31.452	31.724	32.740
İstihdam (bin kişi)	27.191	27.190	28.116	27.447	27.707	28.343
İşsiz (bin kişi)	4.013	3.974	4.404	4.005	4.016	4.396

Tahmin ve Beklentiler

İşsizlik oranlarında bir süredir devam eden düşüş Ekim'de sanayi sektöründe sürse de hizmet sektöründe Covid-19 kaynaklı dalgalanmalar sebebiyle istihdam yatay seyretti. İşgücüne katılmalar da devam ettiğinden, işsizlik oranında hafif bir artış izledik. Önümüzdeki süreçte hizmet sektöründeki yavaşlama sebebiyle istihdamda bir azalış görülebilse de sanayi sektöründe PMI verilerinde gördüğümüz iyi gidişat bu azalışı bir miktar telafi edecektir. Bu veriler ışığında işsizlik tarafında 2020'nin %13'ün hafif üzerinde bitirilmesini bekliyoruz.



Teşekkürler...

ekonomikarastirmalar@albarakaturk.com.tr

Ömer Emeç
Baş Ekonomist
oemec@albarakaturk.com.tr

Mustafa Berk Erdal
mustafa.erdal@albarakaturk.com.tr

Lütfullah Bingöl
lbingol@albarakaturk.com.tr

Yavuz Selim İşleyen
yisleyen@albarakaturk.com.tr

Rahime Aybike Çalışkan
rcaliskan@albarakaturk.com.tr

Rumeysa Kurtulmuş
rkurtulmus@albarakaturk.com.tr

Ömer Aydemir
oaydemir@albarakaturk.com.tr

Mehmet Sami Boz
mboz@albarakaturk.com.tr

Burada belirtilen bilgiler güvenilirliğine ve doğruluğuna inanılan kaynaklardan, okuyucuyu bilgilendirmek amacıyla derlenmiştir. Resmi kaynaklardan alınan bilgilere dayalı yapılan yorumlar ve tahminler, o tarihteki kanımızı yansıtmaktaysa da bu bilgiler, hiçbir şekilde yatırım danışmanlığı faaliyeti olarak değerlendirilemeyecektir. Söz konusu kaynaklardaki hata ve eksikliklerden ve bu bilgilerin kullanılmasından doğabilecek zararlardan dolayı, Albaraka Türk Katılım Bankası A.Ş. hiçbir sorumluluk kabul etmez. İşbu rapor içerisindeki bilgilere ait telif hakkı Bankamıza ait olup, üçüncü kişilerce izinsiz kullanılamaz, çoğaltılamaz veya kopyalanamaz.