

Enflasyon Görünümü

Eylül 2021

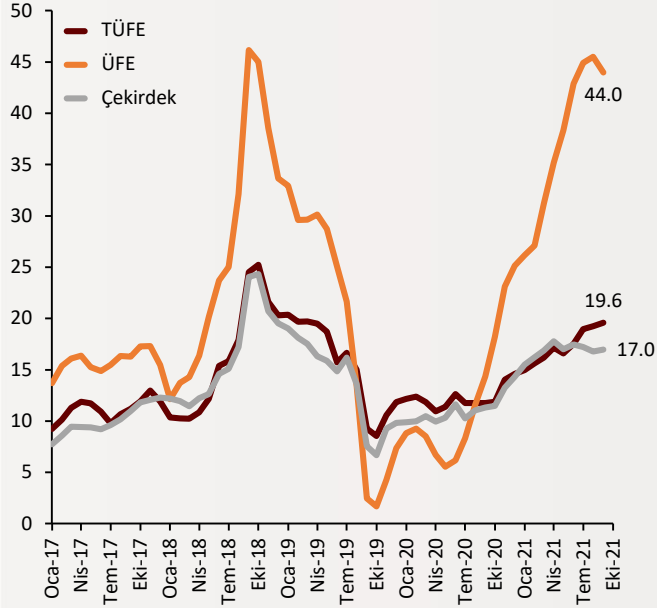
TÜFE
%19,58

Yi - ÜFE
%43,96

Çekirdek
TÜFE
%16,98

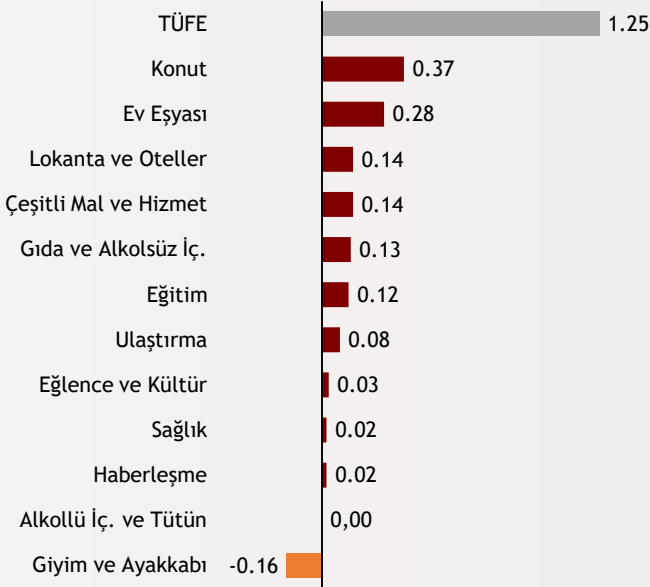
Şekil.1 Enflasyon Göstergeleri

Yıllık % Değişim



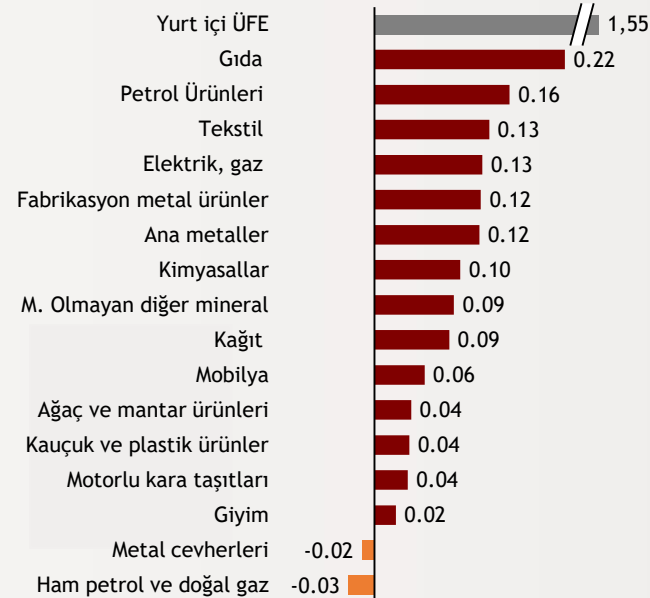
Şekil.2 TÜFE Alt Kalemleri

Aylık Değişime Katkı



Şekil.3 Yi - ÜFE Alt Kalemleri

Aylık Değişime Katkı



Eylül ayında yıllık enflasyon artışı %19,58 olarak gerçekleşti. Tüketici fiyatları aylık %1,25 artarken, üretici fiyatları aylık %1,55 artış yaşamıştır. ÜFE'deki artış yıllık %43,96'ya geriledi. TCMB'nin son PPK toplantısında referans değer olarak gösterdiği çekirdek enflasyonda ise artış sürüyor. %17 seviyesinde artan çekirdek enflasyon, tüketici fiyatlarının geleceği üzerinde risk oluşturmaya devam ediyor.

alBaraka
BANKNOT

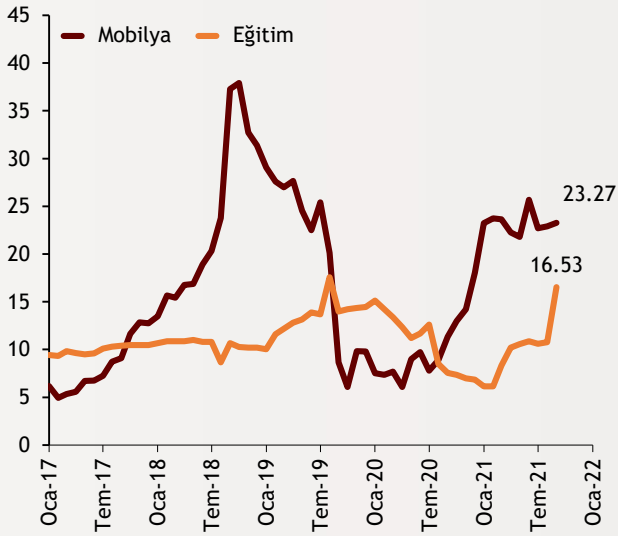
Aylık değişimleri mercek altına aldığımızda enflasyonda en yüksek artış grubunun konut olduğu göze çarpıyor. 1,25'lik aylık TÜFE artışının 0,37 oranındaki payı konut grubundan geliyor. Ev eşyası ve lokanta ve oteller konut grubunu takip ediyor. Ayrıca giyim ve ayakkabı grubu TÜFE'yi aşağı çekerken alkollü içecekler ve tütün grubunda bir değişim bulunmuyor.

alBaraka
BANKNOT

Yi-ÜFE'deki aylık 1,55 puan artışta gıda fiyatları önemli rol oynadı. Küresel olarak artış yaşayan gıda ve petrol fiyatları ÜFE'nin artışının en büyük sebeplerinden olarak görülüyor. Metal cevherleri, ham petrol ve doğalgaz grubu ise aylık olarak düşüş yaşayan gruplardır. Önümüzdeki dönemde döviz kuru da ÜFE üzerinde risk oluşturacaktır.

Şekil.4 TÜFE Grupları

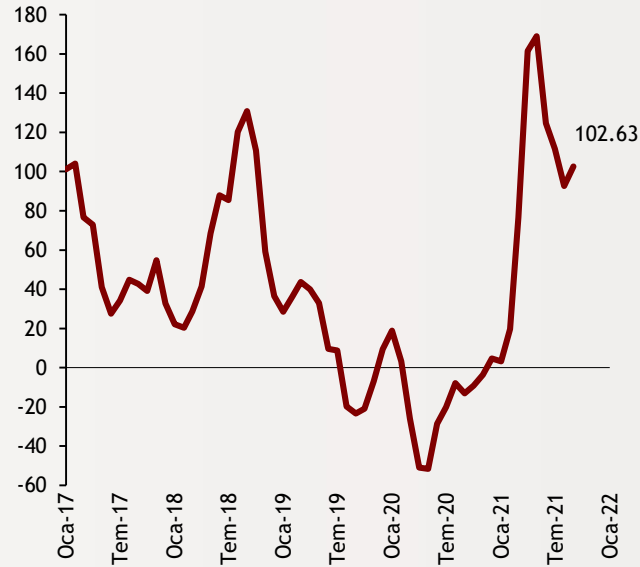
TÜFE, Yıllık % Değişim



TÜFE gruplarında bu ay eğitim grubu dikkat çekiyor. Okulların başladığı bu dönemde özel üniversite eğitim ücretleri önemli artışlar yaşarken kırtasiye harcamaları da artış yaşadı. Eğitim ana grubu yıllık %16,53 oranında artış yaşadı. Öte yandan mobilya sektöründe de fiyat artışları yaşandı. Yıllık olarak %23,27'ye ulaşan mobilya sektörü TÜFE'yi bu ay en çok etkileyen gruplardan oldu.

Şekil.5 Rafine Petrol Ürünleri

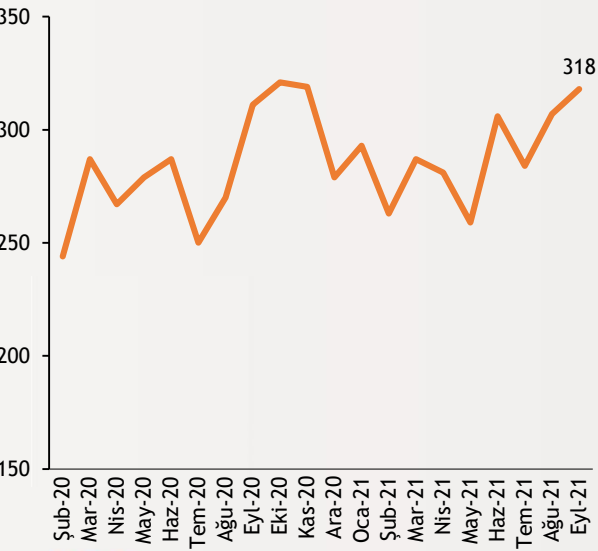
Yı-ÜFE, Yıllık % Değişim



Yıllık olarak önemli artışlar yaşayan ÜFE'de bu ay rafine edilmiş petrol ürünleri önemli rol oynadı. Yıllık %102,63 oranında artış yaşayan rafine petrol ürünlerinde 80\$ seviyelerine yükselen Brent petrol dikkat çekti. Üreticiyi etkileyen en önemli emtialardan olan Brent petrolle birlikte doğalgazdaki artış da önümüzdeki dönemde üretici fiyatlarını olumsuz etkileyecektir.

Şekil.6 Enflasyon Yayılımı Görünümü

Enflasyon Sepetinde Aylık Fiyatı Artan Madde Sayısı



Enflasyon görünümünü etkileyen bir diğer gösterge de enflasyon yayılımıdır. Eylül ayında 415 maddenin bulunduğu enflasyon sepetinde 318 maddede aylık olarak bir artış yaşanmıştır. Eylül ayında fiyat artışlarının sepetin geneline yayılımı 2021'in en yüksek seviyesine çıktı. Önümüzdeki dönemde bu yayılım enflasyon görünümünde olumsuz bir görünüm bırakacaktır.

Enflasyon Raporu

Eylül 2021

Tarih	TÜFE (%)		Yi-ÜFE(%)		En Fazla Artış ve Düşüş Gösteren Ürünler	
	Aylık	Yıllık	Aylık	Yıllık	Ürün	Oran - Aylık (%)
Eyl.21	1.25	19.58	1.55	43.96	Kömür	33.72
Ağu.21	1.12	19.25	2.77	45.52	Kıvırcık	30.46
Tem.21	1.80	18.95	2.46	44.92	Servis Ücreti	29.52
Haz.21	1.94	17.53	4.01	42.89	Yurt Ücreti	28.30
May.21	1.08	16.19	4.13	31.2	Özel Üniversite Ücret	24.25
Nis.21	0.91	15.61	1.22	27.09	Patlıcan	21.65
Mar.21	1.08	16.19	4.13	31.2	Sweatshirt	20.06
Şub.21	0.91	15.61	1.22	27.09	Elma	-10.49
Oca.21	1.68	14.97	2.66	26.16	Balık	-15.10
Ara.20	1.25	14.6	2.36	25.15	Yurtiçi Turlar	-25.63
Kas.20	2.3	14.03	4.08	23.11	Salatalık	-26.08
Eki.20	2.13	11.89	3.55	18.2	Limon	-29.60

	Aylık (%)	Yıllık (%)	Çekirdek Enflasyon	Aylık	Yılsonu	Yıllık	12 Aylık Ortalama
Yurtiçi ÜFE	1.55	43.96	A Endeksi	1.56	13.93	19.82	17.04
Ara Malı	1.56	51.62	B Endeksi	1.50	12.65	18.63	16.72
Dayanıklı Tüketim Malı	2.73	29.25	C Endeksi	1.51	11.29	16.98	15.94
Dayanısız Tüketim Malı	0.97	30.48	D Endeksi	1.60	13.31	19.05	16.71
Enerji	1.87	62.38					
Sermaye Malı	1.98	26.33					

Tahmin ve Beklentiler

Eylül ayı enflasyonuyla birlikte reel faizde negatif durum devam ediyor. Küresel emtia fiyatlarında (doğalgaz, petrol, gıda) artışın sürmesi enflasyonun genel görünümünde olumsuzluk yaratmaya devam edecektir. LPG fiyatlarının artışı ve sigaraya uzun zaman sonra gelen zam önümüzdeki dönemde TÜFE'yi yukarı çekecektir. Kasım ayında baz etkisiyle düşmesini beklediğimiz TÜFE'de yılsonu beklentimiz %17,6 civarında şekilleniyor.



Teşekkürler...

ekonomikarastirmalar@albarakaturk.com.tr

Ömer Emeç
Baş Ekonomist
oemec@albarakaturk.com.tr

Mustafa Berk Erdal
mustafa.erdal@albarakaturk.com.tr

Lütfullah Bingöl
lbingol@albarakaturk.com.tr

Yavuz Selim İşleyen
yisleyen@albarakaturk.com.tr

Rahime Aybike Çalışkan
rcaliskan@albarakaturk.com.tr

Rumeysa Kurtulmuş
rkurtulmus@albarakaturk.com.tr

Mert Aydın
mert.aydin@albarakaturk.com.tr

Zeynep Ellialtı
zellialti@albarakaturk.com.tr

Burada belirtilen bilgiler güvenilirliğine ve doğruluğuna inanılan kaynaklardan, okuyucuyu bilgilendirmek amacıyla derlenmiştir. Resmi kaynaklardan alınan bilgilere dayalı yapılan yorumlar ve tahminler, o tarihteki kanımızı yansıtmaktaysa da bu bilgiler, hiçbir şekilde yatırım danışmanlığı faaliyeti olarak değerlendirilemeyecektir. Söz konusu kaynaklardaki hata ve eksikliklerden ve bu bilgilerin kullanılmasından doğabilecek zararlardan dolayı, Albaraka Türk Katılım Bankası A.Ş. hiçbir sorumluluk kabul etmez. İşbu rapor içerisindeki bilgilere ait telif hakkı Bankamıza ait olup, üçüncü kişilerce izinsiz kullanılamaz, çoğaltılamaz veya kopyalanamaz.